



- Für gebäudeinterne Installationen
- Stahlblechkonstruktion
- Durchbruchhemmendes Polykarbonatglas
- Mit Schlüssel verschließbar

Die Anwendung des Gehäuses AVTPSKB wurde für die Überwachung solcher Bereiche vorgesehen, die von Vandalismusakten besonders häufig betroffen sind (Tiefgaragen, U-Bahn, Strafanstalten, Polizeistationen, Flure, Supermärkte usw.).

Das AVTPSKB wird aus Stahlblech (2.5mm dick) gefertigt und mit Epoxydpulver beschichtet.

Das Gehäuse ist mit einem Innenbügel für die Befestigung und Positionierung der Videokamera ausgestattet.

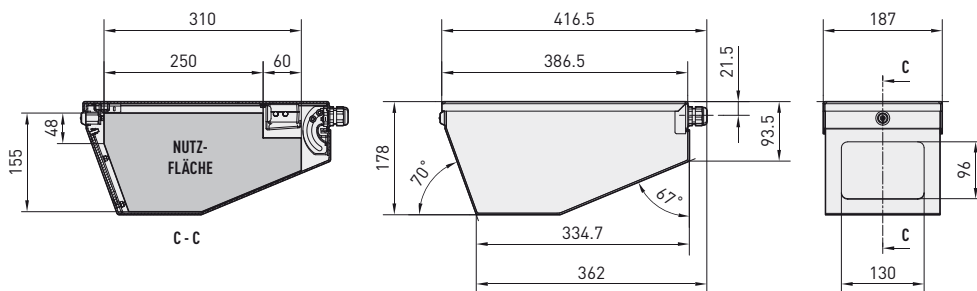
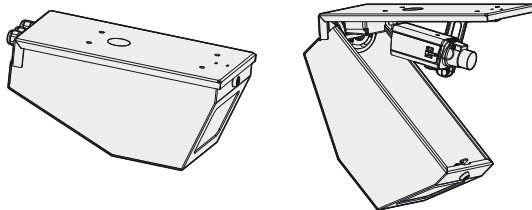
Die Öffnung nach Art eines Zirkels gestattet den bequemen Zugriff für Installations- und Wartungszwecke.

Das Gehäuseschloß wird mit einem individuellen Schlüssel oder mit einem gemeinen Schlüssel, je nach den Modellen, geschlossen.

Auf der Frontpartie ist in einem Eisenrahmen ein durchbruchhemmendes Polykarbonatfenster befestigt.

Der Kabelaustritt ist aus dem Befestigungsunterteil oder aus der Rückseite, durch 3 M20- Kabelschellen, möglich.

AVTPSKB kann auf Wunsch mit Heizung, Kamera-Netzteil und Öffnungssicherer Alarmkontakt, der im Fall einer Öffnung Alarm schlägt, ausgestattet werden.



Maßangabe in Millimeter.

TECHNISCHE DATEN

AVTPSKB	
Modelle	
AVTPSK0A000B	Antivandalismus- Deckengehäuse mit Schloss und individuellem Schlüssel
AVTPSK0A101B	Antivandalismus- Deckengehäuse mit Schloss und gemeinem Schlüssel

ALLGEMEINES

Hergestellt aus Stahlblech (Dicke 2.5mm)
 Pulverlackierung mit Epoxypolyester, Farbe RAL9002
 Glashalterahmen aus Stahl
 Einbruchssicheres Polykarbonatglas (Dicke 4mm)
 Zirkelöffnung

MECHANIK

Externe Abmessungen (WxHxL): 386x178x187mm
 Schloss mit individuellem Schlüssel (AVTPSK0A000B)
 Schloss mit gemeinem Schlüssel (AVTPSK0A101B)
 Kabelführung durch die Befestigungsseite oder durch 3 M20-Kabelschellen
 Fensterabmessungen: 130x96mm

ELEKTRIK

Heizung Ton 15°C+/-3°C Toff 22°C+/-3°C

- IN 12Vdc/24Vac, Verbrauch 20W max
- IN 115/230Vac, Verbrauch 40W max

Kameranetzteil

- IN 100-240Vac - OUT 12Vdc, 50/60Hz, 1A
- IN 230Vac - OUT 24Vac, 50/60Hz, 400mA

ZUBEHÖR

OHEH24B	Heizung 115/230Vac
OHEH25B	Heizung 12Vdc/24Vac
OHEPS22	Wide Range Kameranetzteil IN 100-240Vac - OUT 12Vdc, 1A
OHEPS23	Kameranetzteil IN 230Vac - OUT 24Vac, 400mA
OAVTPSTA	Öffnungssicher Alarmkontakt

UMGEBUNG

Für innere Installationen
 Betriebstemperatur mit Heizung: -20°C / +60°C

UMGEBUNG

CE gemäß EN 61000-6-3, EN 60065, EN 50130-4
 Schlagfestigkeit IK10 gemäß EN 62262

ERSATZTEILLISTE

OSER1B	Schloss mit individuellem Schlüssel (AVTPSK0A000B)
OSER2B	Schloss mit gemeinem Schlüssel (AVTPSK0A101B)
OVET2TPSKB	Glas aus Polykarbonat



Einheitsgewicht:
AVTPSKB 6,3kg

Verpacktes Produktgewicht:
AVTPSKB 6,7kg

Verpackung-Ausmaße (WxHxL):
AVTPSKB 22x20x44cm

Masterkarton:
AVTPSKB 5 Einheiten