

- Starke Halterungen mit innerer Kabelführung
- Adaptermodule für verschiedene Installationsanforderungen
- Verstärkte Heizung



DBH06

DBH06 • Wandhalterung mit Innenkabelführung für DBH18 aus RAL 9002- Pulverbeschichtetem Aluminium.

DBH07 • Decken- / Geländerhalterung mit Innenkabelführung für DBH18 aus RAL 9002- pulverbeschichtetem Aluminium.

DBH08 • Gerade Verlängerung für DBH07 aus RAL 9002- pulverbeschichtetem Aluminium.

DBH09 • Platte für DBH07- Drehung aus RAL 9002- pulverbeschichtetem Aluminium und aus rostfreiem Stahl.

ODBH18K1- ODBH18K2 • Verstärkte Heizung für Anwendungen bei niedrigen Temperaturen. Sie lässt sich leicht im MEDUSA Gehäuse einbauen und verteilt die Wärme gleichmäßiger über dessen Innenraum.



DBH07



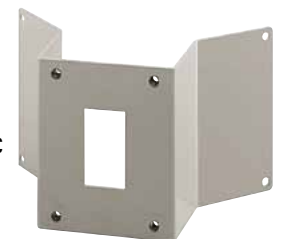
DBH08



DBH09



PTCC1



WCWGC

TECHNISCHE DATEN

ALLGEMEINES

Halterungen

Fließpress-Aluminium

Pulverlackierung mit Epoxydpolyester, Farbe RAL9002

Heizung

Betriebstemperatur mit verstärkter Heizung: -30°C / +50°C (nur für Adapter der ODBH18H / ODBH18V - Serie und mit Kamera/Optik mit Betriebstemperatur bis -10°C)

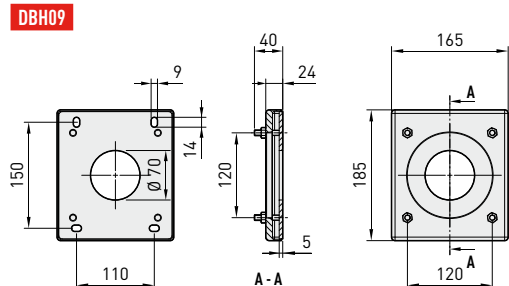
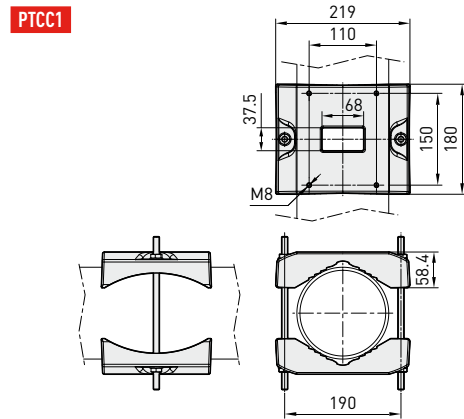
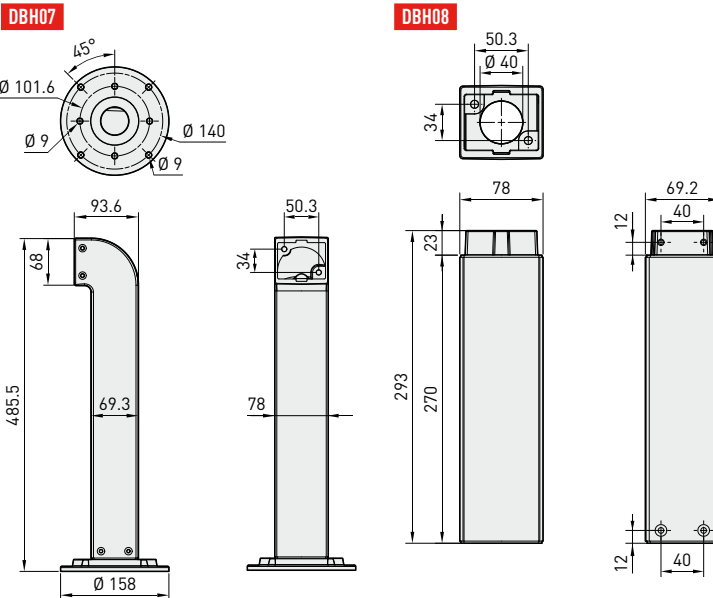
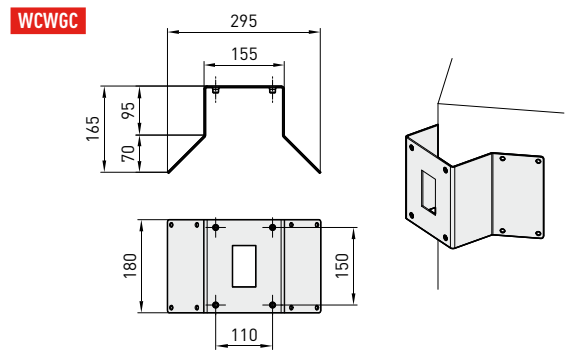
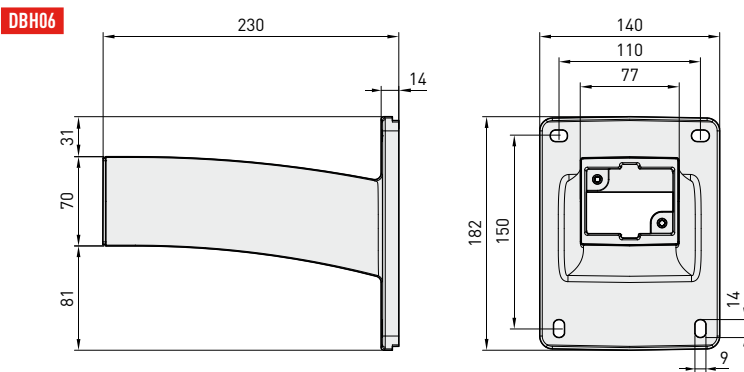
ARTIKELCODE

ODBH18K1 Verstärkte Heizung mit Lüfter 115/230Vac, 88W

ODBH18K2	Verstärkte Heizung mit Lüfter 12Vdc/24Vac, 48W
DBH06	Wandhalterung mit Innenkabelführung
DBH07	Decken- / Geländerhalterung mit Innenkabelführung
DBH08	Gerade Verlängerung für DBH07
DBH09	Platte für DBH07- Drehung

KORRELIERTE PRODUKTE

PTCC1	Mastmontageadapter für DBH06
WCWGC	Eckmontageadapter für DBH06



Maßangabe in Millimeter.

	Einheitsgewicht:	Verpacktes Produktgewicht:	Verpackung-Ausmaße (WxHxL):	Masterkarton:
	DBH06 1.3kg	DBH06 1.5kg	DBH06 24x16x19.5cm	DBH06 -
	DBH07 2.9kg	DBH07 3.3kg	DBH08 14.5x12x34.5cm	DBH07 8 Einheiten
	DBH08 1.5kg	DBH08 1.6kg	DBH07 19.5x52.5x20cm	DBH08 -
	DBH09 1.6kg	DBH09 1.8kg	DBH09 25x25x6.5cm	DBH09 -