

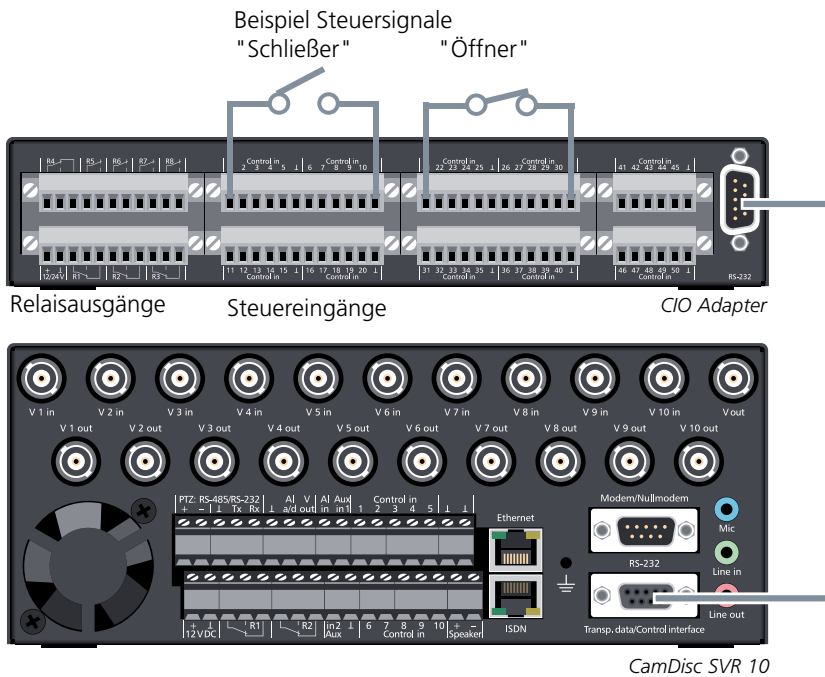
# CIO Adapter



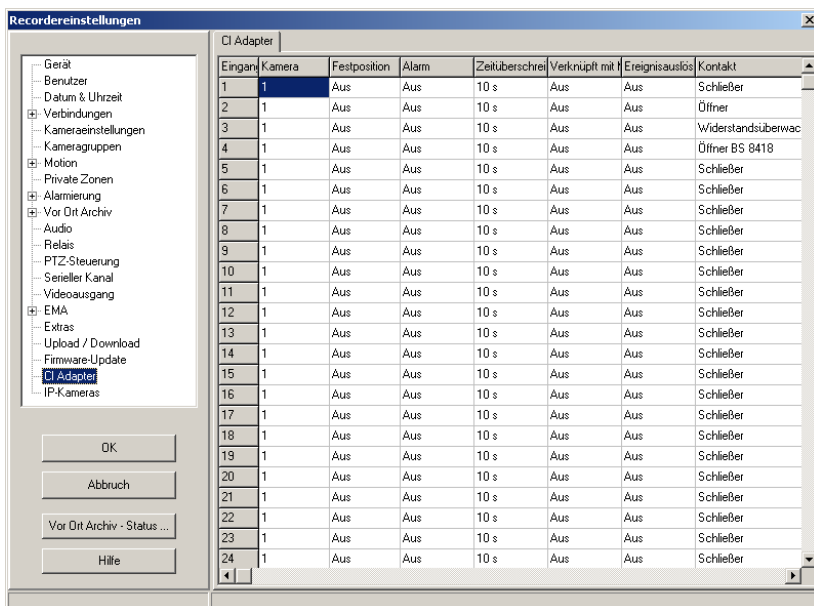
Der CIO Adapter ist ein externer Eingangs-/Ausgangsexpander für HeiTel VideoGateways. Er stellt bis zu 50 sabotageüberwachte Eingangskontakte und 8 Relaiskontakte zur Verfügung. PTZ-Kameras können automatisch und in Abhängigkeit von den einzelnen Aktivierungskriterien auf voreingestellte Kamerapositionen gefahren werden. Der CIO Adapter ermöglicht system- und anwendungsbedingte, kameraselektive Alarmierung und/oder eine dedizierte Eventtriggerung zur Steuerung von ereignisbezogenen Aufzeichnungen. Die 8 zusätzlichen Relais (4 Wechsler / 4 Schließer) erlauben die Fernsteuerung von z. B. Türöffner, Licht etc. Die Ansteuerung erfolgt über die serielle Schnittstelle des VideoGateways.

- Bis zu 50 sabotageüberwachte Steuereingänge mit variablen Funktionen
- Bis zu 8 Relaiskontakte
- Steuerung ereignisbezogener Aufzeichnungen durch CamServer, CamDisc SVR und CamDisc HNVR
- Automatische Ansteuerung von Festpositionen angeschlossener PTZ-Systeme und Dome-Kameras
- Integrierter Mikrocontroller zur permanenten Auswertung der Eingangssignale
- Serielle Schnittstelle für den Anschluss an CamTel SVR, CamServer, CamDisc SVR (s) und CamDisc HNVR Geräte
- Steckbare Schraubklemmanschlüsse für vereinfachte Montage
- Einfache Konfiguration über CamControl LITE/PRO/CLIENT
- Robustes, kompaktes Gehäuse geeignet für Tisch- und 19"-Montage (Option)





RS-232 Verbindung (Modem-Kabel, 1:1) mit einem CamDisc SVR 10



Die Konfiguration des CIO Adapters erfolgt über die CamControl Software

Menü Rekordereinstellungen/CIO Adapter

Schnittstellen	
RS-232	RS-232-Schnittstelle (9-polig Sub-D) zur Verbindung mit der Schnittstelle Trans. data/Control interface der HeiTel-VideoGateways
Steuereingänge	50 Steuereingänge (auf Schraub-/Klemm-Leiste)
Steuereingänge	8 Relais (4 Wechsler /4 Schließer)
Allgemein	
Anzeigeelemente	Status-LEDs/Power
Stromversorgung	externe Stromversorgung (Schaltnetzteil), 100-240V AC, 50/60 Hz, 12V DC max. 4 A, 48 W
Spannungsbereich	8 - 30 V DC
Stromaufnahme bei 12 V DC	< 0,5 A; in Abhängigkeit von der Anzahl der aktivierten Eingänge
Umgebungstemperatur	0°C ... +70°C (+32°F ... +158°F)
Gehäuse/Montage	Desktop: 221 x 44 x 155 (BxHxT mm) 19"-Montage: 1/2 19" x 1HE x 155 mm (BxHxT)

Schutzart	IP30 gemäß IEC60529, DIN EN 60529
Gewicht	1,2 kg
Zertifikate	CE (EN 50130-4, EN 55022 Kl. B, EN 61000-6-3)
Optionen	19" Mount Kit, CamMount Kit
Garantie	24 Monate

Ihr Händler

Irrtümer, technische Änderungen und Liefermöglichkeit vorbehalten