



DOME-WB1

Artikelnummer: 202642

Wandarm, Callisto Dome Serie

Hauptmerkmale

Wandarm für eneo Callisto Dome Serie

Spezifikationen

Serie	eneo Callisto
Abmessungen (HxBxT)	183x80x252,6
Farbe	Pantone 7541
Gewicht	1,05kg
Material	Aluminium

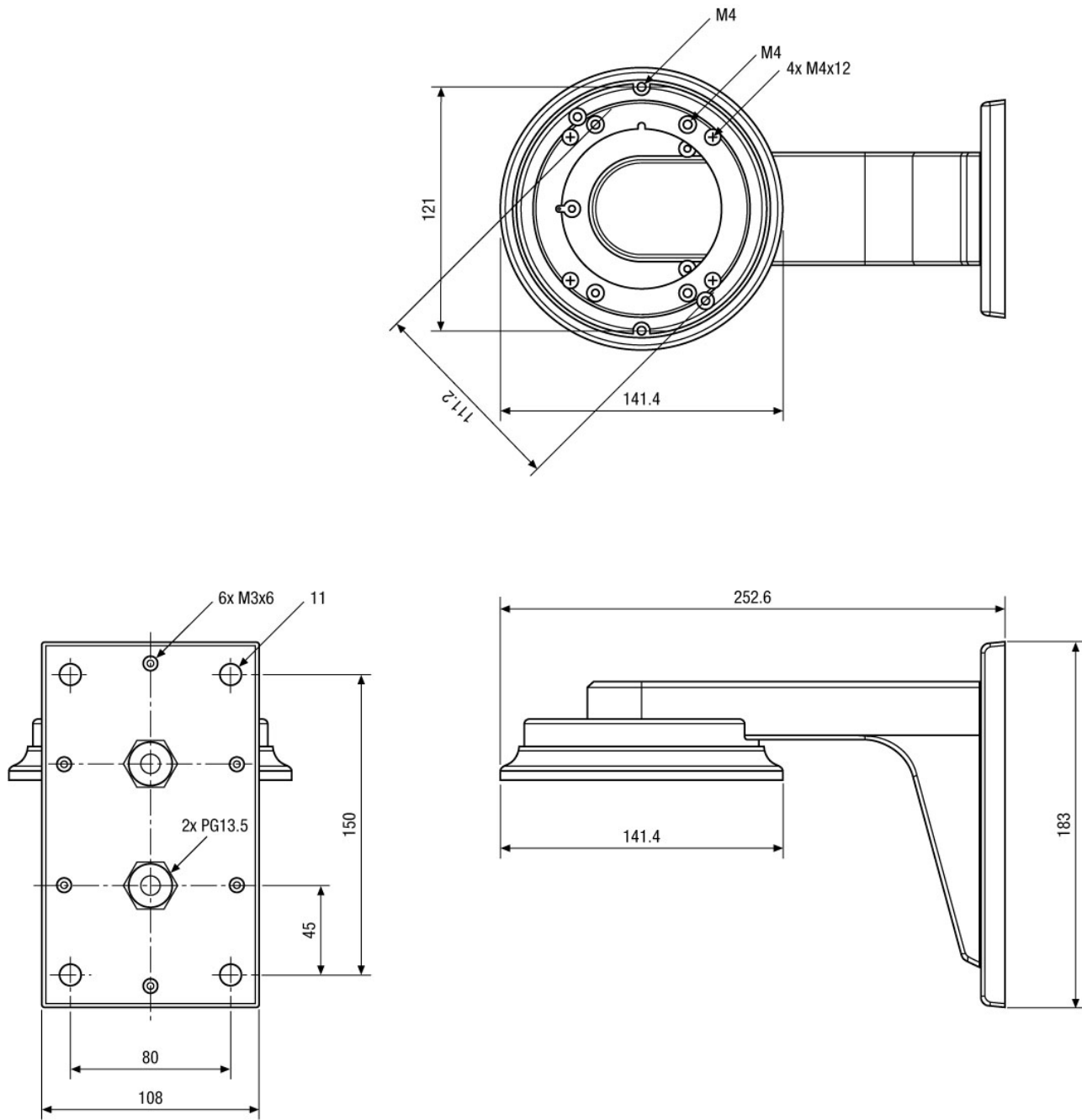
DOME-WB1

Verfügbares Zubehör

Bild	Art. Nr. / Bezeichnung	Beschreibung
	202641 / PM-42A	Mastmontageadapter für eneo Candid, Candid S, Candid M, Candid L, W3, WB1, AK-5, AK-4

DOME-WB1

Technische Zeichnung



Maße/Dimensions: mm

Ihr Ansprechpartner



eneo ist eine eingetragene Marke von
VIDEOR E. Hartig GmbH
Carl-Zeiss-Straße 8
63322 Rödermark
Deutschland
Telefon: +49 6074-888-333
E-Mail: info@eneo-security.com
Internet: www.eneo-security.com