



# IPS Indoor Detection (Axis)

## Intelligente Videoanalyse für Axis Kameras und Encoders

**IPS Indoor Detection für Axis Camera Application Platform unterstützte Kameras und Encoders ist eine intelligente Videoanalyse für die Echtzeit-Alarmierung bei Eindringen in gesicherte Innenbereiche. Sie erkennt die Objektgröße, ermittelt die Objektbewegung und unterscheidet die Perspektiven. Damit ermöglicht sie eine zuverlässige Detektion von unerlaubten Zutritten auch unter schwierigen Beleuchtungsverhältnissen. Sie ist einfach zu installieren sowie zu konfigurieren und für Innenanwendungen geeignet.**

### Hauptfunktionen

- Echtzeit-Alarmierung bei Eindringen in gesicherten Bereich
- Aktivitätserkennung, Objekterkennung und -verfolgung

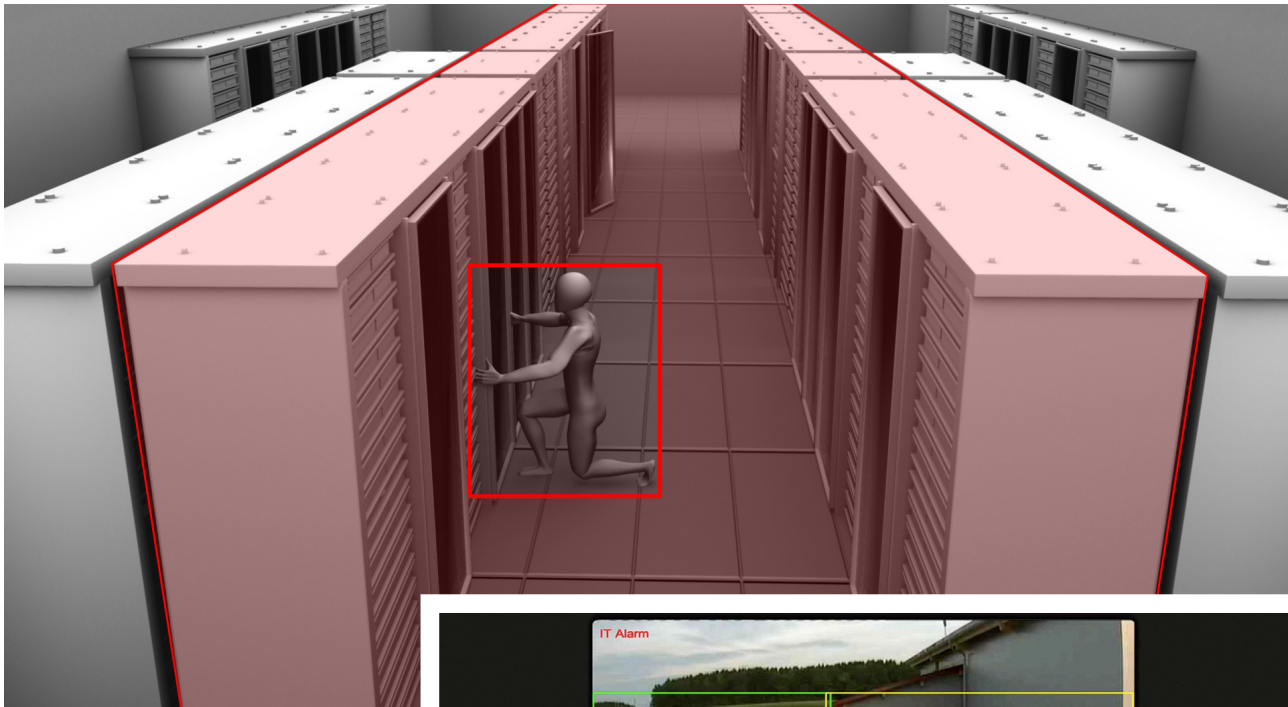
- Konfiguration von Erfassungs- und Alarmzone
- Einstellung von Objektgrößen und Perspektiven
- Einrichtung von Empfindlichkeitsschwelle und Aktivitäts-Abschaltverzögerung
- Integration in Axis Kameras und Encoders mit Axis Camera Application Platform (ACAP)
- Setup über Webbrowser
- Übermittlung von Eventdaten mit ACAP Schnittstelle
- Anzeige von Metadaten in Webbrowser
- Lieferung von Metadaten an Videomanagementsysteme mit Software Development Kit (SDK)

### Anwendungen

- Kamera-basierte Videoanalyse für Innenanwendungen
- Einbruchsicherung von sensiblen Bereichen
- Raum-, Korridor- und Eingangsüberwachung

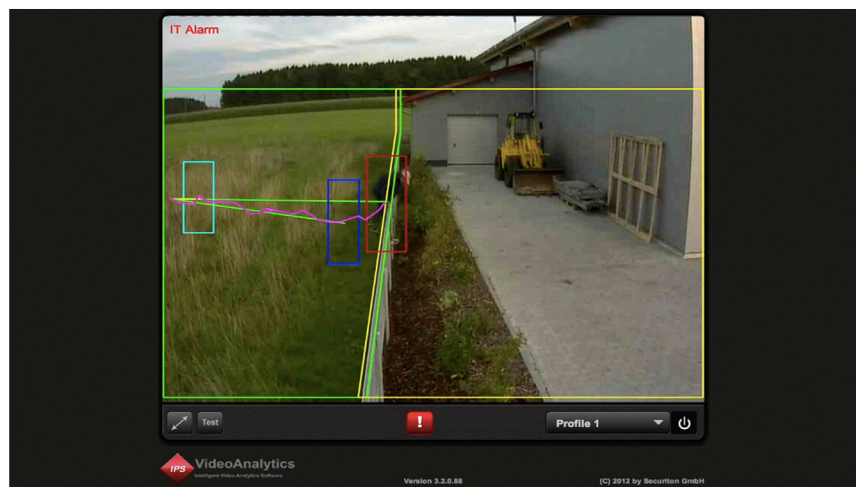
### Vorteile

- Erhöhte Sicherheit in überwachten Bereichen
- Zuverlässige Detektion auch bei schwierigen Lichtverhältnissen
- Geeignet für Farb- und Wärmebildkameras
- Einfache Installation und Konfiguration
- Optimales Kosten-/Nutzenverhältnis



Oben: Zuverlässige Detektion von sicherheitsrelevanten Objekten oder Ereignissen mittels vordefinierbarer Zonen und Übermittlung von Eventdaten zwecks Steuerung von I/O Geräten, Alarmierung, Aufzeichnung usw.

Rechts: Grafische Darstellung von Metadaten in Webbrowser oder Videomanagementsystem.



### IPS Intelligent Video Analytics

IPS Intelligent Video Analytics ist seit 1965 ein deutscher Hersteller von anspruchsvollen Videoprodukten. In 2006 wurde IPS von der Securiton GmbH übernommen und wird seitdem als eigenständige Geschäftseinheit geführt. In den letzten Jahren entstand die neueste Generation mit IP-basierten Softwarelösungen für Videoanalyse und Videomanagement. Die aktuellen IPS Produkte werden von Securiton GmbH in Deutschland und von ausgewählten Partnern im übrigen Europa in unzähligen Anwendungen erfolgreich eingesetzt.

#### Technische Daten

##### Anforderungen Hardware

- Axis ACAP Kameras und Encoders gemäß [www.ips-analytics.com](http://www.ips-analytics.com)
- Informationen zu ACAP unter [www.axis.com](http://www.axis.com)

##### Anforderungen Software

- Microsoft Internet Explorer
- Mozilla Firefox
- Apple Safari

##### System Integration

- Betrieb eines Analysemoduls pro Kamera oder Encoder möglich
- Vollständige Unterstützung von ACAP Schnittstelle
- Offenes SDK für Integration in Videomanagementsysteme

##### Sprachen

- Englisch

##### Lizenzen

- VA Lizenz IPS Indoor Detection (Axis)
- On-/offline Lizenzierungsmöglichkeit
- Zeitlich befristete Demolizenzen verfügbar

Technische Änderungen vorbehalten.

Securiton GmbH  
 IPS Intelligent Video Analytics  
 Kronstadter Str. 4  
 D-81677 München  
 Tel +49 89 451590-0  
 Fax +49 89 451590-88  
 info@ips-analytics.com  
 www.ips-analytics.com