

AXIS M30 Netzwerk-Kamera-Serie – Außenbereichsmodelle

Unbewegliche Mini-Dome-Kameras mit HDTV und 360°-/180°-Panoramablick für den Außenbereich



- > Kompaktes, vandalismusgeschütztes Design für den Außenbereich
- > Weitwinkel und 360°-/180°-Panoramablick
- > HDTV/Multi-megapixel-Video
- > Integrierte Infrarot-Beleuchtung
- > Tag-/Nachtfunktionalität
- > Eingangs- und Ausgangskontakte zum Anschluss externer Geräte

Die Netzwerk-Kameras AXIS M30-VE sind Teil der AXIS M30 Serie. Dabei handelt es sich um preisgünstige, vandalismusgeschützte, unbewegliche Mini-Dome-Kameras, die eine ausgezeichnete Videoqualität in HDTV im Tag- und Nachtbetrieb für den Innen- oder Außenbereich liefern. Die Serie bietet HDTV-Auflösung und 360°-/180°-Panoramaansicht und eignet sich ideal für die Installation innerhalb oder außerhalb von Hotels, Boutiquen, Restaurants, Büro- oder Schulgebäuden.

Die AXIS M3024-LVE bietet eine Auflösung von 1 Megapixel und HDTV 720p und ermöglicht mit der integrierten Infrarot-Beleuchtung den Einsatz auch bei vollständiger Dunkelheit. Die AXIS M3025-VE unterstützt eine Auflösung von 2 Megapixeln bei vollem HDTV 1080p, die AXIS M3026-VE bietet darüber hinaus eine Auflösung von 3 Megapixeln und kann unterschiedliche Ansichtsbereiche innerhalb ihres Sichtbereichs streamen. Die AXIS M3027-PVE ist eine unbewegliche Fixed-Dome-Kamera mit einer Auflösung von 5 Megapixel, die an der Decke oder einer Laibung montiert eine 360°-Ansicht und bei Wandmontage eine 180°-Ansicht liefert.

Die AXIS M30-VE-Kameras sind im Außenbereich einsetzbar, schlagfest und verfügen über IP66-, NEMA 4X- und IK10-Schutzklassen. Die Kameras werden fokussiert geliefert und können an Wänden, Decken oder Hängemontage-Trägern angebracht werden. Der Kamerawinkel der Modelle AXIS M3024-LVE, AXIS M3025-VE und AXIS M3026-VE kann in 3 Achsen eingestellt werden, um eine flexible Installation

zu ermöglichen. Die Kameras unterstützen zudem das AXIS Corridor Format zur Darstellung von vertikal ausgerichteten Videostreamen, mit denen sich Bereiche entlang von Wänden oder schmale Gänge besser erfassen lassen.

Die AXIS M30-VE-Kameras haben Eingangs- und Ausgangskontakte für den Anschluss von externen Geräten. Die Kameras unterstützen auch die AXIS Camera Application Platform für intelligente Videoanwendungen; Insbesondere die AXIS M3026-VE und AXIS M3027-PVE verfügen über überdurchschnittlich hohe Leistungsreserven für Videoanalysen.

Mit ihrem integrierten Speicherartensteckplatz für Edge Storage und der Unterstützung von Software, wie z. B. dem kostenlosen AXIS Camera Companion, bieten die unbeweglichen Dome-Kameras eine komfortable Video-Managementlösung.

Die Kameras sind mit einem 2 m langen Netzkabel ausgestattet und werden über Power over Ethernet (IEEE 802.3af) mit Strom versorgt.



Kompakte und kostengünstige unbewegliche Dome-Kameras für Tag- und Nachtbetrieb

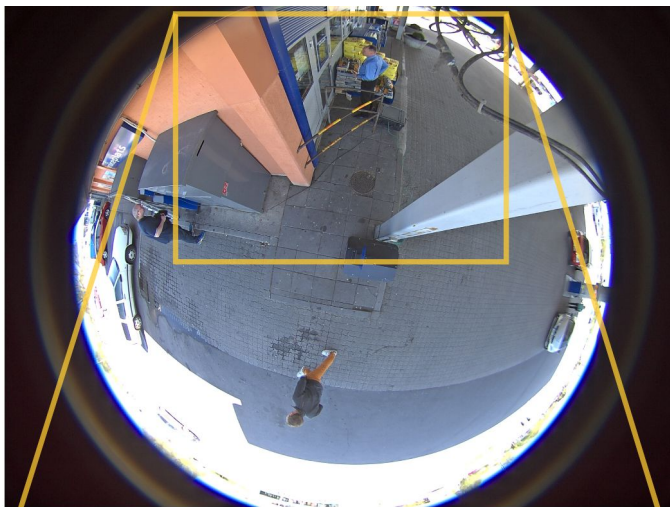
HDTV- und Multimegapixel-Modelle

Die AXIS M30-VE-Kameras verfügen über unterschiedliche Blickwinkel, Auflösungen, Bildraten und ausreichend Leistungsreserven und wurden optimiert, um die beste Leistung ihrer Klasse für die unterschiedlichen Anwendungsbedürfnisse preisbewusster Kunden zu erzielen.

360°-/180°-Panoramablick

Die AXIS M3027-PVE ist eine unbewegliche 360°-/180°-Dome-Kamera, die zur Erkennung von Aktivitäten und Verfolgung von Personenströmen innerhalb des abgedeckten Bereichs verwendet werden kann.

AXIS M3027-PVE-Kameras unterstützen mehrere Ansichtsmodi: 360°-Übersicht und entzerrte Ansichten wie Panorama, Doppelpanorama und Vierfachansicht. Die Kamera bietet zudem virtuelle Bildausschnitte, in denen der Benutzer digital auf interessante Bereiche schwenken, neigen oder zoomen kann.



Oben: 360°-Übersichtsbereich
Unten: Entzerrter Sichtbereich

Tag/Nacht-Funktionalität und Infrarotleuchten

Durch ihre Tag/Nacht-Funktionalität sind die AXIS M30-VE Kameras für die Überwachung von Innen- und Außenbereichen unter wechselnden Lichtbedingungen geeignet. Für diese Funktionalität wird in den Kameras ein automatisch entfernbarer Infrarot-Sperrfilter verwendet. Bei Tag oder unter hellen Lichtbedingungen wird der Filter verwendet, damit die Kameras Farben originalgetreu wiedergeben können, wie sie vom menschlichen Auge wahrgenommen werden. Nachts oder unter schlechten Lichtbedingungen wird der Filter weggeschwenkt, damit die Kameras das unsichtbare Licht verfügbarer Lichtquellen im nahen Infrarotbereich nutzen können. Diese Funktionalität ermöglicht den Einsatz der Kameras auch unter schlechten Lichtbedingungen. Es kann zudem auf die Infrarotbeleuchtung zurückgegriffen werden, um die Videoqualität in dunklen Umgebungen weiter zu verbessern. Die AXIS M3024-LVE verfügt über integrierte Infrarotleuchten und eignet sich dadurch ideal für Überwachungsaufgaben in vollständiger Dunkelheit. Die AXIS M3024-LVE verwendet langlebige IR-LEDs mit einer Wellenlänge von 850 nm.



Die obigen Bilder einer AXIS M3024-LVE zeigen dieselbe Szene eines Mannes mit einer kleinen Taschenlampe in einem dunklen Raum. Hier wird der Unterschied deutlich, der durch eine Infrarotbeleuchtung für die Überwachung im Dunkeln erzielt wird. Infrarotlicht ist für das menschliche Auge unsichtbar, für die Kamera jedoch sichtbar.

Oben: Ohne Infrarot-Beleuchtung
Unten: Mit Infrarot-Beleuchtung

Technische Daten - Axis M30-Serie – Modelle für den Außenbereich

Modelle	AXIS M3024-LVE: 1 MP / HDTV 720p, Infrarot-Beleuchtung AXIS M3025-VE: 2 MP / HDTV 1080p AXIS M3026-VE: 3 MP / HDTV 1080p AXIS M3027-PVE: 5 MP, 360°/180°	Unterstützte Protokolle	IPv4/v6, HTTP, HTTPS ^a , SSL/TLS ^b , QoS Layer 3 DiffServ, FTP, CIFS/SMB, SMTP, Bonjour, UPnP, SNMPv1/v2c/v3 (MIB-II), DNS, DynDNS, NTP, RTSP, RTP, TCP, UDP, IGMP, RTCP, ICMP, DHCP, ARP, SOCKS, SSH
Kamera		Systemintegration	
Bildsensor	AXIS M3024-LVE: 1/4" RGB CMOS mit progressiver Abtastung AXIS M3025-VE: 1/2,7" RGB CMOS mit progressiver Abtastung AXIS M3026-VE: 1/3,6" (effektiv) RGB CMOS mit progressiver Abtastung AXIS M3027-PVE: 1/3,2" RGB CMOS mit progressiver Abtastung	Anwendungsprogrammierschnittstelle	Offene API für Softwareintegration, einschließlich VAPIX® und AXIS Camera Application Platform; technische Daten unter www.axis.com AXIS Video Hosting System (AVHS) mit One-Click Camera Connection ONVIF Profile S, technische Daten unter www.onvif.org
Objektiv	M12, feste Blende, Megapixel-Auflösung, IR-korrigiert AXIS M3024-LVE: 2,8 mm, 77° Blickwinkel ^a , F2,0 AXIS M3025-VE: 3,6 mm, 91° Blickwinkel ^a , F2,0 AXIS M3026-VE: 2,0 mm, 106° Blickwinkel ^a , F2,0 AXIS M3027-PVE: 2,8 mm, 187° Blickwinkel ^a , F2,0	Intelligentes Video	Videobewegungserkennung, Aktiver Manipulationsalarm, AXIS Camera Application Platform, die die Installation zusätzlicher Anwendungen ermöglicht
Tag und Nacht	Automatisch schwenkbarer Infrarot-Sperrfilter	Alarmauslösung	Intelligentes Video, Ereignisauslösung durch externen Speicher (Edge Storage), externer Eingang
Lichtempfindlichkeit/Mindestbeleuchtung	AXIS M3024-LVE: Farbe: 0,8 bis 100000 lux, F2,0, S/W: 0,16 Lux, F2,0, 0 Lux mit eingeschalteten Infrarot-Beleuchtung AXIS M3025-VE: Farbe: 0,8 bis 100000 lux, F2,0, S/W: 0,16 Lux, F2,0 AXIS M3026-VE/M3027-PVE: Farbe: 0,3 bis 200000 lux, F2,0, S/W: 0,06 Lux, F2,0	Alarmereignisse	Datei-Upload: FTP, HTTP, Netzwerkfreigabe und E-Mail Benachrichtigung: E-Mail, HTTP und TCP Aktivierung externer Ausgänge Videoaufzeichnung mit Edge Storage Videopufferung Vor- und Nachalarm AXIS M3026-VE/M3027-PVE: PTZ-Voreinstellung, Rundgangüberwachung
Verschlusszeit	AXIS M3024-LVE/M3025-VE: 1/8000 s bis 1/6 s AXIS M3026-VE: 1/30500 s bis 2 s AXIS M3027-PVE: 1/24000 s bis 2 s	Daten-Streaming	Ereignisdaten
Einstellbarer Kamerawinkel	AXIS M3024-LVE: Schwenken ±175°, Neigen 65°, Drehen ±180° AXIS M3025-VE/M3026-VE: Schwenken ±175°, Neigen 70°, Drehen ±180° AXIS M3027-PVE: Drehung ±180°	Integrierte Installationshilfen	Pixelzähler
Video		Allgemeines	
Videokomprimierung	H.264 Main-Profile (MPEG-4 Part 10/AVC), Motion JPEG AXIS M3026-VE/M3027-PVE: Zusätzlich H.264 Baseline-Profil	Gehäuse	IP66- und NEMA 4X-konform, schlagfestes Aluminiumgehäuse gemäß IK10 mit transparenter Abdeckung aus Polycarbonat und einer Entfeuchtungsmembran, gekapselter Elektronik, unverlierbaren Schrauben (Resistorx 10) Farbe: Weiß NCS S 1002-B (Anleitung zum Umlackieren der Abdeckringe erhalten Sie von Ihrem Axis-Partner)
Auflösungen	AXIS M3024-LVE: 1280 x 800 (1 MP) bis 320 x 240 AXIS M3025-VE: 1920 x 1080 (2 MP/HDTV 1080p) bis 320 x 240 AXIS M3026-VE: 2048 x 1536 (3 MP) bis 160 x 120 AXIS M3027-PVE: 2592 x 1944 (5 MP) bis 160 x 120	Speicher	AXIS M3024-LVE/M3025-VE: 256 MB RAM, 128 MB Flash AXIS M3026-VE/M3027-PVE: 512 MB RAM, 128 MB Flash
Bildrate	AXIS M3024-LVE/M3025-VE: 25/30 Bilder/s mit Netzfrequenz 50/60 Hz AXIS M3026-VE: 3 MP Aufnahmemodus: 16/20 Bilder/s mit Netzfrequenz 50/60 Hz HDTV 1080p (1920 x 1080) und 2 MP (1600 x 1200) Aufnahmemodi: 25/30 Bilder/s mit Netzfrequenz 50/60 Hz AXIS M3027-PVE: 12 Bilder/s bei 360°-Übersicht und Panoramaansicht mit Netzfrequenz 50/60 HZ	Stromversorgung	Power over Ethernet IEEE 802.3af/802.3at Typ 1 AXIS M3024-LVE: Klasse 2, max. 6,3 W AXIS M3025-VE: Klasse 2, max. 3,2 W AXIS M3026-VE: Klasse 2, max. 4,5 W AXIS M3027-PVE: Klasse 2, max. 4,5 W
Video-Streaming	Mehrere, einzeln konfigurierbare Videostreams in H.264 und Motion JPEG, einstellbare Bildrate und Bandbreite VBR/CBR H.264	IR-Beleuchtung	AXIS M3024-LVE: Leistungsstarke langlebige IR-LEDs mit einer Wellenlänge von 850 nm. Reichweite bis zu 10 m abhängig vom Szenario
Streaming mit mehreren Ansichten	AXIS M3026-VE: Bis zu 8 einzeln ausgeschnittene Sichtbereiche. Wenn vier Sichtbereiche und eine Übersicht in VGA-Auflösung dargestellt werden, ist die Bildrate 16/20 Bilder/s pro Videostream bei Netz-frequenz 50/60 Hz (3 MP-Aufnahmemodus) AXIS M3027-PVE: 360°-Übersicht. Entzerrte Panorama-, Doppelpanorama- und Vierfachansicht. Bis zu 4 einzeln ausgeschnittene und entzerrte Sichtbereiche. Wenn vier entzerrte Sichtbereiche und eine 360°-Übersicht in VGA-Auflösung dargestellt werden, beträgt die Bildrate 10 Bilder/s pro Videostream	Anschlüsse	RJ45 10BASE-T/100BASE-TX PoE-Stecker an 2 m Netzwerkkabel; Garantie kann auch bei gekürztem Kabel erhalten bleiben – weitere Informationen erhalten Sie bei Ihrem Axis-Partner Anschlussblock für 1 Alarmeingang und 1 Ausgang
Schwenken/Neigen/Zoomen	AXIS M3024-LVE/M3025-VE: Digitaler PTZ AXIS M3026-VE: Digitaler PTZ, Positionsvoreinstellungen, Rundgangüberwachung AXIS M3027-PVE: Digitaler PTZ von Sichtbereichen, Positionsvoreinstellungen, Rundgangüberwachung. Digitaler PT von Panorama-, Doppelpanorama- und Vierfachansicht	Edge Storage	MicroSD-/MicroSDHC-/MicroSDXC-Steckplatz für Speicherkarten bis zu 64 GB (Karte nicht im Lieferumfang enthalten); unterstützt die Aufzeichnung auf dediziertem Network Attached Storage (NAS)
Bildeinstellungen	Komprimierung, Farbe, Helligkeit, Schärfe, Kontrast, Weißabgleich, Belichtungssteuerung, Gegenlichtausgleich, großer Dynamikbereich und dynamischer Kontrast, Text- und Bild-Overlay, Spiegelung von Bildern, Privatzenenmaske AXIS M3024-LVE/M3025-VE/M3026-VE: Drehung: 0°, 90°, 180°, 270°, einschließlich Corridor Format AXIS M3026-VE/M3027-PVE: Belichtungszone, Feineinstellung des Verhaltens bei schwachen Lichtverhältnissen AXIS M3027-PVE: Drehung: 0°, 180°	Betriebsbedingungen	-30 °C bis 50 °C Relative Luftfeuchtigkeit 10 bis 100 % RH (kondensierend)
Netzwerk		Zulassungen	EN 55022 Klasse B, EN 55024, EN 61000-6-1, EN 61000-6-2, FCC Teil 15 Abschnitt B Klasse B, ICES-003 Klasse B, VCCI Klasse B, C-tick AS/NZS CISPR 22 Klasse B, KCC KN22 Klasse B, KN24, IEC/EN/UL 60950-22, EN 50581, IEC 60529 IP66, NEMA 250 Typ 4X, IEC 62262 IK10 AXIS M3024-LVE: IEC 62471
Sicherheit	Kennwortschutz, IP-Adressfilter, HTTPS ^b Verschlüsselung, Netzwerk-Zugriffskontrolle nach IEEE 802.1X ^a , Digest-Authentifizierung, Benutzer-Zugriffsprotokoll	Gewicht	AXIS M3024-LVE: 770 g AXIS M3025-VE/M3026-VE/M3027-PVE: 740 g
		Im Lieferumfang enthaltene Zubehör	Installationsanleitung, CD mit Installations- und Verwaltungssoftware, 1 Benutzerlizenz für Windows Decoder, Bohrlochschablone, Resistorx L-Schlüssel, Klemmblock-Anschluss
		Video-Management-Software	AXIS Camera Companion (im Lieferumfang enthalten), AXIS Camera Station und Videoverwaltungssoftware von Axis Application Development Partners (nicht im Lieferumfang enthalten). Client-basiertes Entzerren der 360°-Übersicht mit AXIS M3027-PVE wird von der Videoverwaltungssoftware von Axis und auch von einigen Partnern unterstützt. Weitere Informationen finden Sie unter www.axis.com/products/video/software
		Gewährleistung	Informationen zur 1-Jahres-Axis-Garantie und zur optionalen erweiterten AXIS-Garantie finden Sie unter www.axis.com/warranty

a. *Horizontaler Blickwinkel*
b. *Dieses Produkt enthält Software, die vom OpenSSL Project zur Verwendung im OpenSSL Toolkit entwickelt (<http://www.openssl.org/>), sowie kryptografische Software, die von Eric Young (ey@cryptsoft.com) geschrieben wurde.*

Weitere Informationen finden Sie unter www.axis.com

Abmessungen

1. AXIS M3024-LVE
 AXIS M3025-VE
 AXIS M3026-VE

2. AXIS M3027-PVE:

Optionales Zubehör

Für Innenbereich

1. AXIS T94F01D Hängemontage-Satz
2. AXIS T94B01L Satz für die versenkte Montage
3. Netzwerk-Kabelkupplung für den Innenbereich (muss in wasserdichtem Bereich liegen)
 - a) Standardkupplung (enthalten in 1, 2, 7)
 - b) Kompaktkupplung (enthalten in 5, passt mit abgeschnittenem Kabel auch in 8)
4. AXIS T94F02D Hängemontageset mit Sonnenblende
5. Netzwerk-Kabelkupplung IP66 (passt in das Hängemontageset AXIS T94F02D mit hinein)

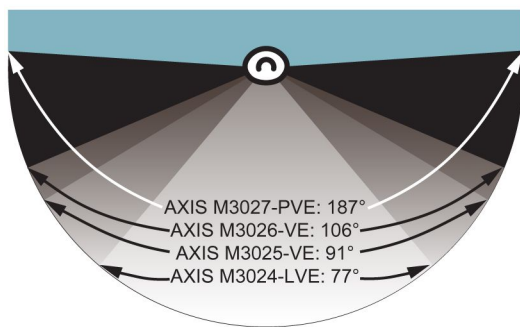
Für Außenbereich

6. AXIS T94F02D Hängemontageset mit Sonnenblende
7. AXIS T94F01M Verteilerdose mit Abdeckung
8. AXIS T94F01P-Kabelführungsdose
9. Abdeckringe

Für Innen- oder Außenbereich

6. AXIS T91 Montagezubehör
7. AXIS T94F01M Verteilerdose mit Abdeckung
8. AXIS T94F01P-Kabelführungsdose
9. Abdeckringe

Vergleich von Sichtwinkeln



Links: Horizontale Blickwinkel. Rechts: Ungefähre Sichtbereiche (AXIS M3027-PVE: Wandmontage, Panoramablick)