



IPS Intrusion Detection

Intelligente Videoanalyse für höchste Sicherheit

IPS Intrusion Detection ist eine intelligente Videoanalyse für die Echtzeit-Alarmierung bei Eindringen in gesicherte Außenbereiche. Mit ihrem Zonenkonzept erlaubt sie eine exakte Freund-Feind-Erkennung. Zusätzlich lässt sie sich optimal an ihre Umwelt anpassen. Damit ermöglicht sie die zuverlässige Detektion von unerlaubten Zutritten auch bei schwierigen Witterungsverhältnissen. Sie ist einfach zu installieren sowie zu konfigurieren und für Außenanwendungen geeignet.

Hauptfunktionen

- Echtzeit-Alarmierung bei Eindringen in gesicherten Bereich
- Aktivitätserkennung, Sabotageerkennung, Objekterkennung und -verfolgung
- Konfiguration von Erfassungs- und Alarmzone
- Einstellung von Objektgrößen, Objektrichtungen, Perspektiven und Einsatzvarianten
- Einrichtung von Aktivitäts-Abschaltverzögerung
- 3D Georeferenzierung möglich (IPS VideoManager)

Anwendungen

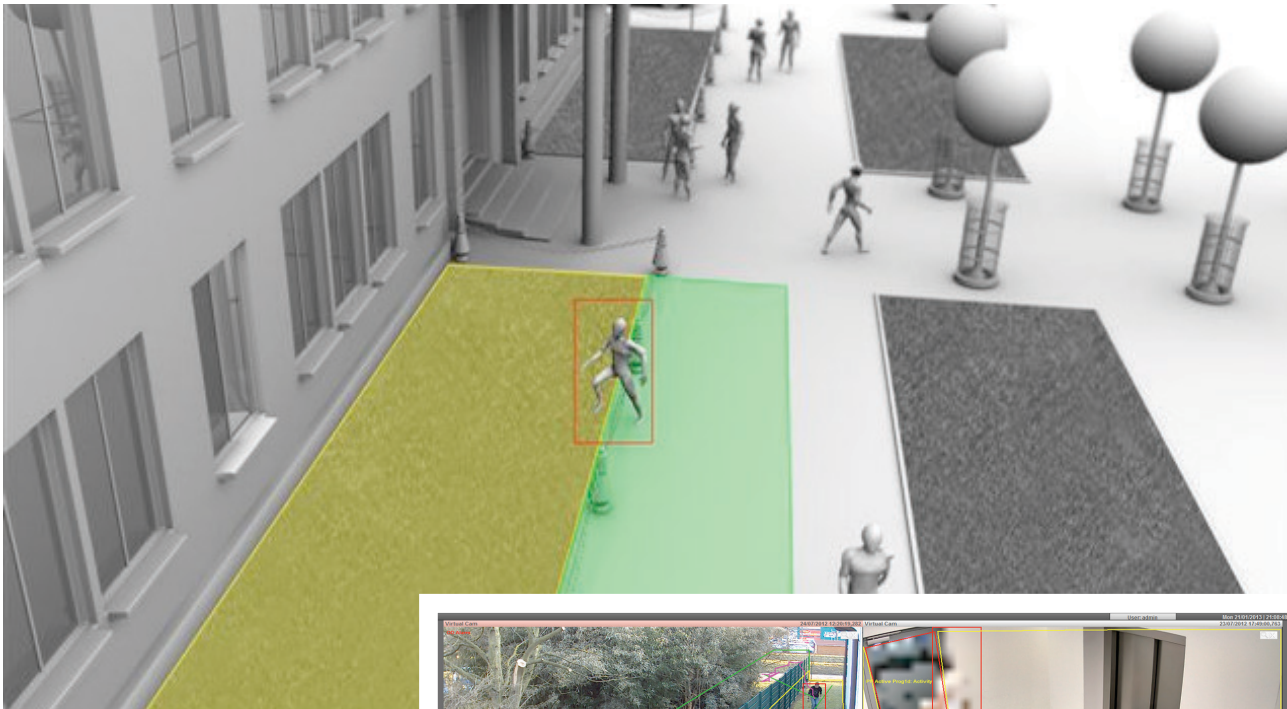
- Server-basierte Videoanalyse für Außenanwendungen
- Perimeter- und Geländesicherung von sensiblen Bereichen
- Freiflächen-, Zaun-, Gebäude- und Eingangsüberwachung

Vorteile

- Erhöhte Sicherheit in überwachten Bereichen
- Zuverlässige Detektion auch bei schwierigen Witterungsverhältnissen
- Geeignet für Farb- und Wärmebildkameras
- Einfache Installation und Konfiguration
- Optimales Kosten-/Nutzenverhältnis

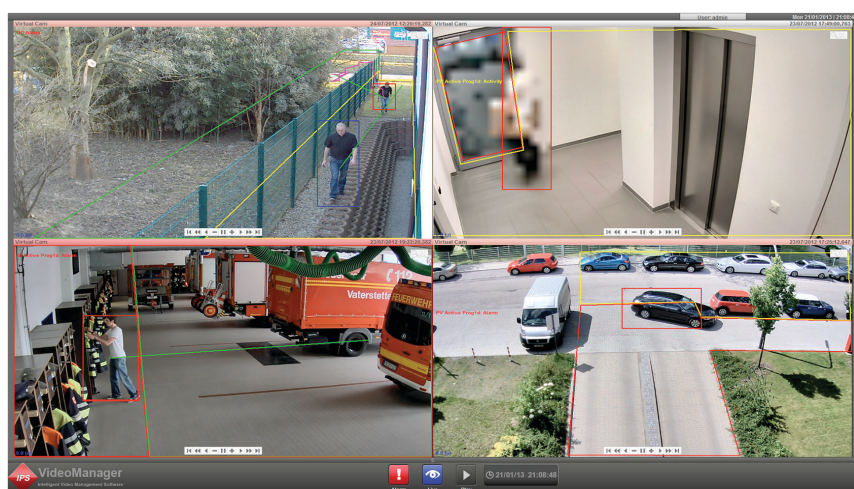
IPS

Intelligent Video Analytics



Oben: Zuverlässige Detektion von sicherheitsrelevanten Objekten oder Ereignissen mittels vordefinierbarer Zonen sowie Übermittlung von Event- und Metadaten an IPS VideoManager zwecks Anzeige, Aufzeichnung und Alarmbearbeitung.

Rechts: Grafische Darstellung von Event- und Metadaten in IPS VideoManager.



IPS Intelligent Video Analytics

IPS Intelligent Video Analytics ist seit 1965 ein deutscher Hersteller von anspruchsvollen Videoprodukten. 2006 wurde IPS von der Securiton GmbH übernommen und wird seitdem als eigenständige Geschäftseinheit geführt. In den letzten Jahren entstand die neueste Generation IP-basierter Softwarelösungen für Videoanalyse und Videomanagement. IPS Produkte werden in Deutschland und im übrigen Europa von ausgewählten Solution Partnern, Providern und Distributoren vertrieben und in unzähligen Anwendungen erfolgreich eingesetzt.

| Technische Daten | |
|------------------------------------|---|
| Anforderungen Hardware | <ul style="list-style-type: none"> Hardware Anforderungen gemäß www.ips-analytics.com |
| Anforderungen Software | <ul style="list-style-type: none"> IPS VideoManager V7.0 IPS AnalyticsManager V7.0 |
| System Integration | <ul style="list-style-type: none"> Betrieb eines oder mehrerer Analysemodule pro Kamera möglich Nahtlose Integration in IPS VideoManager mittels Multi Plugin Architektur |
| Sprachen | <ul style="list-style-type: none"> Deutsch, Englisch, Französisch, Italienisch, Spanisch, Russisch |
| Lizenzen | <ul style="list-style-type: none"> VA Lizenz IPS Intrusion Detection Lizenzierung mit Hardware Dongle Zeitlich befristete Demolizenzen verfügbar |
| Technische Änderungen vorbehalten. | |

Securiton GmbH
 IPS Intelligent Video Analytics
 Kronstadter Str. 4
 D-81677 München
 Tel +49 89 451590-0
 Fax +49 89 451590-88
 info@ips-analytics.com
 www.ips-analytics.com