

VB-H652LVE

Vandalismusgeschützte, feststehende Dome-Kamera mit IR für die unterschiedlichsten Außenumgebungen, Witterungs- und Lichtbedingungen.

Full-HD, ultraweiter 122,1°-Blickwinkel, lichtstarkes 1:1,2-1,8 Objektiv, IK10 und IP66 plus integrierte Infrarot-LEDs für detailreiche Schwarzweißaufnahmen bis zu einer Entfernung von 20 Metern.



- Ultraweitwinkel-Objektiv für ein weiteres Blickfeld der VB-H652LVE
- Vandalismus- und witterungsgeschützt sowie NEMA250 Type 4X Kompatibilität für einen umfangreichen Schutz vor Umwelteinflüssen
- Integrierte LEDs für den zuverlässigen Rund-um-die-Uhr-Schutz
- Bewegungsabhängige Rauschreduzierung und bereichsspezifische Reduktion der Datenmenge (ADSR: Area-specific Data Size Reduction) zur Erhaltung der hohen Videoqualität bei verringerter Bandbreitennutzung
- Integrierte Analysefunktionen zur effizienten Alarmerkennung
- Live-Überwachung und -Konfiguration über unterstützte Webbrowser und Mobilgeräte
- Unterstützt ONVIF® Profile S und Profile G

Produktsortiment

VB-H652LVE

VB-H651VE
VB-H630VE
VB-M641VE
VB-M640VE
VB-M620VE



VB-H652LVE

Technische Daten

KAMERA	
Bildsensor	1/3-Zoll-Typ CMOS (PrimärfarbfILTER)
Auflösung	ca. 2,1 Mio. Pixel
Scanmethode	Vollbildverfahren (Progressive)
Objektiv	Objektiv mit 2,4fach optischem Zoom (4fach digital) (elektronisch angetrieben)
Brennweite	2,55 (W) - 6,12 mm (T)
Lichtstärke	1:1,2 (W) - 1:1,8 (T)
Bildwinkel	Für 16:9 Seitenverhältnis: horizontal: 122,1° (W) - 50,1° (T) vertikal: 65,9° (W) - 28,1° (T) Für 4:3 Seitenverhältnis: horizontal: 89,2° (W) - 37,5° (T) vertikal: 65,9° (W) - 28,1° (T)
Tag-/Nacht-Umschaltung	Auto / Tag-Modus / Nacht-Modus
Min. Beleuchtungsstärke	Tag-Modus (Farbe): 0,035 Lux (1:1,2, Belichtungszeit 1/30 Sek., SSC aus, 50 IRE) Nacht-Modus (Schwarzweiß): 0 Lux / 0,002 Lux (1:1,2, Belichtungszeit 1/30 Sek., SSC aus, 50 IRE mit/ohne IR-Licht) Getöntes Dome-Gehäuse (optional erhältlich) Tag-Modus (Farbe): 0,07 Lux (1:1,2, Belichtungszeit 1/30 Sek., SSC aus, 50 IRE) Nacht-Modus (Schwarzweiß): 0,004 Lux (1:1,2, Belichtungszeit 1/30 Sek., SSC aus, 50 IRE)
Fokus	Auto / One-Shot-AF / manuell / Unendlichstellung
Aufnahmeabstand (ab Frontlinse)	Tag-Modus: 0,3 m - unendlich Nacht-Modus: 0,3 m - unendlich
Verschlusszeiten	1, 1/2, 1/4, 1/8, 1/15, 1/30, 1/60, 1/100, 1/120, 1/250, 1/500, 1/1.000, 1/2.000, 1/4.000, 1/8.000, 1/10.000, 1/16.000 Sek.
Belichtung	Automatik / Automatik (Flimmerfrei) / Automatik (Blendenautomatik) / Automatik (Zeitautomatik) / Manuell (Verschlusszeit, Blende, Gain)
Weißabgleich	Auto / Lichtquelle / Manuell Lichtquelle: Tageslicht / Leuchtstoff / Leuchtstoff Weiß / Leuchtstoff Warm / Glühlampe / Natriumlampe / Halogenlampe Manuell: One-Shot WB / R Gain / B Gain
Messverfahren	Mittelnbetont / Intervallmessung / Spotmessung
Belichtungskorrektur	9 Stufen
Smart Shade Control	Auto / Manuell / Deaktivieren Auto: 3 Stufen Manuell: 7 Stufen - zur Aufhellung dunkler Bildbereiche
Kompensation von Eintrübungen	Auto / Manuell / Deaktivieren Auto: 3 Stufen Manuell: 7 Stufen
AGC Limit	6 Stufen
Bildstabilisator	2 Stufen (digital)
Bewegungsabhängige Rauschunterdrückung (NR)	verfügbar
Reichweite IR-Beleuchtung	20 m
Schwenkwinkel	360° (±180°)
Neigungswinkel	90° (-15° - +75°) - Bei der Deckeninstallation steht die Kamera bei 0° mit Blickrichtung gerade nach unten
Drehwinkel	350° (+220°, -130°) +: im Uhrzeigersinn
Drehgeschwindigkeit	- (entsprechend der manuellen Bewegung)
SERVER	
Video-Kompressionsmethode	JPEG, H.264
Video-Ausgabegröße	JPEG, H.264: 1.920 x 1.080, 960 x 540, 480 x 270 1.280 x 720, 640 x 360, 320 x 180 1.280 x 960, 640 x 480, 320 x 240
Videokompression	JPEG, H.264: 10 Stufen
Bildrate	JPEG: 0,1 - 30 B/s H.264: 1/2/3/5/6/10/15/30 B/s - Die Werte zeigen die Streaming-Leistung der Kamera. - Die Bildrate kann sich abhängig von Systemkonfiguration des Viewer-PCs, Anzahl der gleichzeitig zugreifenden Clients, Netzwerklast, Motibewegung, Einstellungen zur Bildqualität oder aus anderen Gründen verringern. Maximale Bildrate in folgenden Kombinationen: beim Streamen in H.264 (1) (1.920 x 1.080) und H.264 (2) (alle Formate) gleichzeitig: 15 B/s beim Streamen in H.264 (1) (alle Formate) und H.264 (2) (1.920 x 1.080) gleichzeitig: 15 B/s beim Streamen in H.264 (1) (1.280 x 960) und H.264 (2) (1.280 x 960) gleichzeitig: 15 B/s beim Streamen in H.264 (1) (1.280 x 720) und H.264 (2) (1.280 x 720) gleichzeitig: 15 B/s
I-Frame-Intervall	0,5 / 1 / 1,5 / 2 / 3 / 4 / 5 Sek.
Gleichzeitiger Clientzugriff	bis zu 30 Clients + 1 Admin Client - H.264: bis zu 10 Clients
Steuerung der Bitrate	Target Bitrate: 64 / 128 / 256 / 384 / 512 / 768 / 1.024 / 2.048 / 3.072 / 4.096 / 6.144 / 8.192 / 10.240 / 12.288 / 14.336 / 16.384 Kbps
ADSR: Area-specific Data Size Reduction	Anzahl der festlegbaren Bereiche: max. 8 Bereiche Reduktion der Datenmenge: 3 Stufen
Sicherheit	Kamerasteuerung: Administrator, autorisierter Nutzer, Gastrutzer (der Umfang der Steuermöglichkeiten ist abhängig vom Nutzerstatus) Zugriffskontrolle: Nutzer-Authentifizierung (Benutzername und Passwort) / Hostbasierte Zugriffskontrolle (IPv4, IPv6) IEEE802.1X: EAP-MD5, EAP-TLS, EAP-TTLS, EAP-PEAP Verschlüsselung: SSL/TLS, IPsec
Protokoll	IPv4, IPv6, TCP/IP, UDP, HTTP, FTP, SNMPv1/v2c/v3 (MIB2), DHCP, DNS, AutoIP, mDNS, ARP, ICMP, POP3, NTP, SMTP, RTP/RTCP, RTSP, SSL/TLS, IPsec, ONVIF, WV-HTTP (Canon eigen)
Audio-Kompressionsmethode	G.711 μ -law (64 Kbps)

Audio-Kommunikation	Full-Duplex (Zwei-Wege), kompatibel mit RTP Echokompensation, Sound Transfer Protocol by Canon
Wiedergabe von Audio-Dateien	verfügbar (Audio-Dateien können bei Auslösung eines Alarms durch eine der intelligenten Analysefunktionen oder von einem externen Gerät abgespielt werden.) - hierzu ist ein Verstärkerlautsprecher eines Drittanbieters erforderlich
Analoger Videoausgang (NTSC)	verfügbar (nur zur Überprüfung des Kamerawinkels)
Maskier-Funktion	Anzahl der Registrierungen: max. 8 Bereiche, Anzahl der Maskier-Farben: 1 (aus 9 Farben wählbar)
Voreinstellung	Anzahl von Registrierungen: max. 20 Positionen (+Home-Position) Anzahl voreinstellbarer Routen: max. 1
Intelligente Funktionen (Video)	Erkennung von sich bewegenden, zurückgelassenen, vorübergehenden und entfernten Objekten sowie Kameramanipulationen und Erkennung von Eindringlingen Einstellbare Erkennungsmerkmale: max. 15 Einstellung nicht überwachter Bereiche: verfügbar
Intelligente Funktionen (Audio)	Lautstärke-Erkennung, Schrei-Erkennung
Ereignisauslösung	Input von externem Gerät, intelligente Funktionen (Video), intelligente Funktionen (Audio), Timer, Tag-/Nacht-Umschaltung Anzahl kombinierbarer Ereignisse: 2 Bedingungen zur Kombination von Ereignissen: UND, ODER (ob diese Ereignisse zusammen eintreten müssen oder nicht)
Upload	FTP / HTTP / SMTP (E-Mail)
Benachrichtigung	HTTP/SMTP (E-Mail)
Log Benachrichtigung	SMTP (E-Mail)
Bildzuschnitt	Digital PTZ Zuschnittgröße: 640 x 360 / 512 x 288 / 384 x 216 / 256 x 144 / 128 x 72 640 x 480 / 512 x 384 / 384 x 288 / 256 x 192 / 128 x 96
Display	verfügbar Englisch / Chinesisch (vereinfacht) / Japanisch
Sommerzeit	verfügbar
SCHNITTSTELLEN	
Netzwerkanschluss	1 x LAN (RJ45, 100Base-TX (Automatisch / Voll duplex / Halbduplex))
Audio-Eingang (sowohl für LINE IN als auch MIC IN)	Φ3,5 mm (Φ 0,14 in.) Miniklinke (Mono) LINE-IN (Anschluss an Verstärkermikrofon) oder MIC-IN (Anschluss an Mikrofon ohne Verstärker) - Umschaltung LINE IN/MIC IN über die Einstellungsseite.
Audio-Ausgang (LINE-OUT)	Φ3,5 mm (Φ 0,14 in.) Miniklinke (Mono) LINE-OUT (Anschluss an Verstärkerlautsprecher)
Alarmkontakte	2 x Eingang, 2 x Ausgang Analoger Videoausgang x 1
Speicherkarte	kompatibel mit microSD Speicherkarte, microSDHC Speicherkarte, microSDXC Speicherkarte. Aufgenommene Inhalte: Log, Video (Event, Manuell, ONVIF, Timer, Upload) Bildrate: bis zu 1 B/s (JPEG) bis zu 30 B/s (H.264) - Um die Aufnahmegeschwindigkeit sicher zu stellen, wird empfohlen, Produkte der Klasse 10 oder höher einzusetzen. Selbst beim Einsatz von Produkten der Klasse 10 kann die Zuverlässigkeit bei hohem Datenaufkommen (z. B. beim gleichzeitigen Aufnehmen und Löschen) nicht immer gewährleistet werden.
SONSTIGES	
Betriebsumgebung	Temperatur Bei montiertem Heizelement (optional erhältlich) Betriebs temperatur: AC, PoE+: -40 °C bis +55 °C Temperaturbereich Startbereitschaft: AC, PoE+: -30 °C bis +55 °C - Eine Sonnenschutzabdeckung (optional erhältlich) ist bei direkter Sonneneinstrahlung erforderlich. Bei nicht montiertem Heizelement (optional erhältlich) AC, DC, PoE+, PoE: -10 °C - +55 °C - Eine Sonnenschutzabdeckung (optional erhältlich) ist bei direkter Sonneneinstrahlung erforderlich. Relative Luftfeuchtigkeit 5% - 85% (ohne Kondensation)
Installationsmethode	Decken-/Flächenhalterung
Stromversorgung	PoE: Stromversorgung über LAN-Schnittstelle (IEEE802.3at Typ 1/Typ 2 kompatibel) Netz-Adapter: PA-V18 (100 - 240 V AC) (optional erhältlich) Externe Stromquelle: 24 V AC/12 V DC
Stromverbrauch	PoE+: ca. 12,4 W*1 ca. 23,1 W*1*2 PoE: ca. 12,4 W*3 Netzteil (PA-V18): ca. 15,2 W (100 V AC) ca. 15,2 W (240 V AC) DC: ca. 13,8 W AC: ca. 12,7 W ca. 24,1 W*4 *1 PSE (Power Sourcing Equipment) der Klasse 4 (erfordert 30,0 W) *2 Bei montiertem Heizelement (optional erhältlich) *3 PSE (Power Sourcing Equipment) der Klasse 0 (erfordert 15,4 W)
Abmessungen	(Φ x H) ca. Φ 180 x 145 mm - nur Kamera (ohne Deckenmontageplatte)
Gewicht	ca. 1.850 g
Stoßfestigkeit	IK10 (20 Joule)
Schutz gegen Staub/Wasser	IP66 Einstufung
Internationaler Standard	EN55032 Class A, FCC part15 subpart B Class A, ICES-3/NMB-3 Class A, VCCI Class A, C-tick AS/NZS EN55032 Class A, CNS13438 Class A, KN32 Class A, EN55024, KN35, EN50581, EN62471 IEC/UL/EN 60950-1, IEC/UL/EN 60950-1/-22, EN50130-4, IEC/UL/EN 60529 IP66, IEC/UL/EN 62262 IK10, NEMA 250 Type 4X

VB-H652LVE

Technische Daten

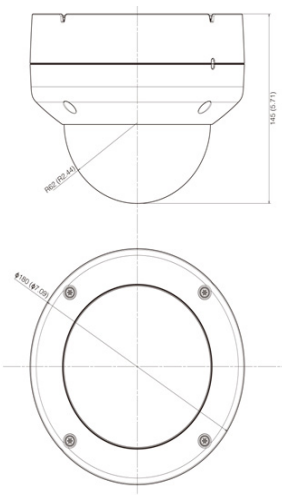
ANWENDUNG	
Viewer	Camera Viewer - Unterstützt die Drehung des Videodisplays Mobiler Camera Viewer
Mitgelieferte Software	Camera Management Tool RM-Lite Recorded Video Utility
Sprachen	Deutsch / Englisch / Spanisch / Französisch / Italienisch / Russisch / Thailändisch / Türkisch / Chinesisch (Vereinfacht) / Japanisch
Betriebsumgebung	(Einstellseite, Viewer)
PC	Empfohlene CPU: Intel Core i7-2600 oder höher Empfohlene Grafikkarte: nicht relevant Empfohlener Speicher: 2 GB oder höher Empfohlenes Display: 1.920 x 1.080 oder mehr
Betriebssystem	Windows Vista Ultimate/Business/Enterprise/Home Premium SP2 32/64 Bit Windows 7 Ultimate/Professional/Enterprise/Home Premium SP1 32/64 Bit Windows 8/Windows 8 Pro/Windows 8 Enterprise 32/64 Bit* Windows 8.1/Windows 8.1 Pro/Windows 8.1 Enterprise 32/64 Bit* Windows 10 Pro/Windows 10 Enterprise/Windows 10 Education/Windows 10 Home 32/64 Bit Windows Server 2008 Standard SP2 32/64 Bit Windows Server 2008 R2 Standard SP1 64 Bit Windows Server 2012 Standard 64 Bit* Windows Server 2012 R2 Standard 64 Bit* * Kann nicht von Startbildschirm aus gestartet werden.
Sprachen Betriebssystem	Deutsch / Englisch / Spanisch / Französisch / Italienisch / Russisch / Thailändisch / Türkisch / Chinesisch (Vereinfacht) / Japanisch
Kompatible Browser	Internet Explorer 9 32 Bit Internet Explorer 10/11 Microsoft Edge* Chrome 45* * Unterstützt nicht die Video-Wiedergabe (H.264) noch die Tonwiedergabe oder die Tonaufnahme - Muss so konfiguriert sein, dass JavaScript, iFRAME (HTML Tag) und Web-Speicher erlaubt ist - Nur für Camera Viewer, Cookies müssen aktiviert sein - Unterstützt nicht Mobile Camera Viewer
Kompatible Mobilgeräte	Surface, iPad, iPhone, Nexus, Galaxy
Betriebsumgebung	Camera Management Tool, Recorded Video Utility
PC	Empfohlene CPU: Intel Core i7-2600 oder höher
Betriebssystem	Windows Vista Ultimate/Business/Enterprise/Home Premium SP2 32/64 Bit Windows 7 Ultimate/Professional/Enterprise/Home Premium SP1 32/64 Bit Windows 8/Windows 8 Pro/Windows 8 Enterprise 32/64 Bit* Windows 8.1/Windows 8.1 Pro/Windows 8.1 Enterprise 32/64 Bit* Windows Server 2012 Standard 64 Bit* Windows 10 Pro/Windows 10 Enterprise/Windows 10 Education/Windows 10 Home 32/64 Bit Windows Server 2008 Standard SP2 32/64 Bit Windows Server 2008 R2 Standard SP1 64 Bit Windows Server 2012 R2 Standard 64 Bit* * Kann nicht von Startbildschirm aus gestartet werden.

Software	Runtime Library Camera Management Tool .NET Framework 3.5 SPI (mit Internet Explorer 9) .NET Framework 4.5 (mit Internet Explorer 10/11) .NET Framework 4.6 (mit Internet Explorer 11) - Einer der oben genannten muss installiert sein
Recorded Video Utility	.NET Framework 3.5 SPI .NET Framework 4.5 .NET Framework 4.6 - Einer der oben genannten muss installiert sein
Sprachen Betriebssystem	Deutsch / Englisch / Spanisch / Französisch / Italienisch / Russisch / Thailändisch / Türkisch / Chinesisch (Vereinfacht) / Japanisch
Verifizierte Mobilgeräte	Einstellseite, Viewer - Stand Februar 2016
Surface 3	Betriebssystem Windows 8.1 Professional/Windows 8.1 Enterprise 64 Bit* Windows 10 Pro/Windows 10 Enterprise/Windows 10 Education/Windows 10 Home 64 Bit * Kann nicht von Startbildschirm aus gestartet werden. Kompatible Browser Internet Explorer 11 Microsoft Edge* - Muss so konfiguriert sein, dass JavaScript und Web-Speicher erlaubt ist - Nur für Camera Viewer, Cookies müssen aktiviert sein * Unterstützt nicht die Video-Wiedergabe (H.264) noch die Tonwiedergabe oder die Tonaufnahme
Apple Systeme	iPad Mini 3/4, Air/Air2, iPhone 6/6 Plus, 6s/6s Plus Betriebssystem iOS 8.4.1 iOS 9.2 Kompatible Browser Safari - Muss so konfiguriert sein, dass JavaScript, iFRAME (HTML Tag) und Web-Speicher erlaubt ist - Nur für Camera Viewer, Cookies müssen aktiviert sein - Unterstützt nicht die Video-Wiedergabe (H.264) noch die Tonwiedergabe oder die Tonaufnahme - Einstellseite und Camera Viewer werden vom iPhone nicht unterstützt
Android-Geräte	Nexus 9, Android 6.0, Chrome 47 Galaxy Tab S 8.4, S 10.5, Android 4.4.2, Chrome 47 - Unterstützt nicht die Video-Wiedergabe (H.264) noch die Tonwiedergabe oder die Tonaufnahme Nexus 6, Android 5.0.2, 6.0, Chrome 47, Galaxy S6, Android 5.0.2 - Unterstützt nicht die Video-Wiedergabe (H.264) noch die Tonwiedergabe oder die Tonaufnahme - Einstellseite und Camera Viewer werden nicht unterstützt

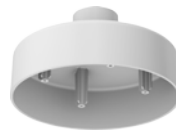
Lieferumfang

- VB-H652LVE Kamera
- Setup CD-ROM
- Deckenplatte
- Sicherungskabel
- Befestigungsschrauben für Sicherungskabel
- Schraubenschlüssel
- Schablone
- Stromanschluss
- Audiokabel
- Installationsanleitung
- Garantiekarte
- Informationsbroschüre zur Garantie

Abmessungen



Kompatibles Zubehör



PC640-VB
Montagekit mit
Aufhängung



SC640-VB
Sonnenschutzabdeckung



DU640-S-VB
Getöntes Dome-Gehäuse



HU641-VB
Heizelement



PA-V18
Netzteil
* Wahlweise mit europäischem
2-Stift- oder britischem
3-Stift-Stecker

VB-H652LVE

Vandalismusgeschützte, feststehende Dome-Kamera mit IR für die unterschiedlichsten Außenumgebungen, Witterungs- und Lichtbedingungen.

Full-HD, ultraweiter 122,1°-Blickwinkel, lichtstarkes 1:1,2-1,8 Objektiv, IK10 und IP66 plus integrierte Infrarot-LEDs für detailreiche Schwarzweißaufnahmen bis zu einer Entfernung von 20 Metern.



Verkaufsbeginn: August 2016

Details zum Produkt:

Produktname	Mercury Code	EAN Code
Netzwerkamera VB-H652LVE	1061C001AA	4549292071559

Optional erhältliches Zubehör:

Produktname	Mercury Code	EAN Code
Heizelement HU652-VB	1498C001AA	4549292075168
Getöntes Dome-Gehäuse DU652-S-VB	1497C001AA	4549292075137
Montagekit mit Aufhängung PC640-VB	0719C001AA	4549292043532
Sonnenschutzabdeckung SC640-VB	0723C001AA	4549292043570
Netzteil PA-V18 (E)	8362B002AA	4960999986791
Netzteil PA-V18 (E)	8362B003AA	4960999986319

Abmessungen / Logistikinformation:

Produktname	Mercury Code	Packart	Paketbeschreibung	Menge pro Paket	Länge (mm)	Breite (mm)	Höhe (mm)	Nettogewicht (kg)	Bruttogewicht (kg)
Netzwerkamera VB-H652LVE	1061C001AA	Jeweils	Einzel	1	248	248	257	ca. 1,8	TBD
		CT	Karton	2	277	518	284	ca. 3,7	
		EP	Europalette	18				33,3	

Lieferumfang

- VB-H652LVE Kamera
- Setup CD-ROM
- Deckenplatte
- Sicherungskabel
- Befestigungsschrauben für Sicherungskabel
- Schraubenschlüssel
- Schablone
- Stromanschluss
- Audiokabel
- Installationsanleitung
- Garantiekarte
- Informationsbroschüre zur Garantie