



MER-22R040200A

Artikelnummer: 216276

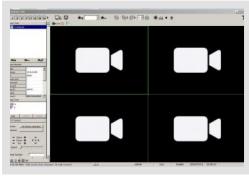
Multisignal HD Video Rekorder, 4-Kanal, HD-SDI, EX-SDI, AHD, CVI, 960H, HD-TVI, IP

Real Time 4 Kanal Multisignal Rekorder	Programmierbarer FBAS Spot Monitor Ausgang
Automatische Signal- und Auflösungserkennung	H.264 Video-Kompressionsverfahren
Aufzeichnungsrate: 100fps @ 1920x1080	Bilddatenexport via USB 2.0, POS Interface
IP, HD-SDI, EX-SDI, HD-TVI, AHD, CVI, 960H, Composite	Digital Zoom in Live und Playback Modus
HDMI und VGA Videoausgänge(Main/Spot Betrieb wählbar)	Zugriff über Mobile, Browser und CMS
Auflösung Main Videoausgang UHD 3840x2160	eSATA Anschluss, HDD Mirror Funktion

Spezifikationen

Video:		Schnittstellen / Eingänge / Ausgänge:	
Signalformat	HD-SDI @ 2MP, EX-SDI @ 2MP, HD-TVI @ 2MP, Composite (FBAS), AHD @ 2MP, CVI @ 2MP	IP Kanäle	4
Kompressionsverfahren	H.264	Kanäle gesamt	4
Display / Darstellung:		Videoeingänge	BNC-Buchse, automatische Auflösungs- und Signalerkennung
Bildwiedergabe	Vollbild, 4-Kanal Split	Videoeingänge (Anzahl)	4
Zoomfunktion	im Vollbildmodus (Live und Playback)	Main Videoausgänge	HDMI (4K), VGA
Aufzeichnung:		Spotmonitor	HDMI, VGA, Composite (FBAS)
Betriebsmodus	Pentaplex	Schnittstellen externer Speicher	USB, eSATA
Auflösung Aufzeichnung max.	1920x1080	Alarmeingänge	4x TTL, programmierbar als Öffner/Schließer
Aufzeichnungsgeschwindigkeit	100 fps @ 1920x1080, 100 fps @ 1280x720, 100 fps @ 960 x 540, 100 fps @ 704 x 576	Alarmausgänge	1x Relais-Umschaltkontakt
Aufzeichnungsrate maximal	100 fps, bei 1920x1080	Audioeingänge	RCA, 4
Aufzeichnung	permanent, zeitgesteuert, Bewegung, Kontakt, Panik, PoS-Text, Ereignis	Audioausgang	RCA / HDMI
Voralarm-Aufzeichnung	bis zu 10Sek.	Steuer-Schnittstellen	RS-485
Nachalarm-Aufzeichnung	bis zu 60Sek.	Schnittstellen Protokolle	Pelco D, Pelco P, Fastrax, UTC
Export von Bilddaten	USB-Schnittstelle	Systemanforderungen:	
Funktionen:		Betriebssystem	Linux
Bewegungsmelder	Frei definierbare Felder	Allgemeines:	
Alarmreaktion	E-Mail Versand, Alarm Ausgang, Remote Software, Live Popup, Spot Popup, Buzzer, PTZ Preset	Serie	eneo Multisignal, eneo COAXIZE
Alarmauslöser	Kontakt, Bewegung, Bildverlust, Festplattenfehler, PoS-Text	Abmessungen (HxBxT)	60x340x265mm
Passwortschutz	Administrator und Benutzer	19 Zoll einbaufähig	nein
Digitale Kennzeichnung	Wasserzeichen	Anzahl Festplatten (intern)	maximal 2 x SATA
Menüsprachen	englisch, deutsch, französisch, spanisch, italienisch, russisch, portugiesisch, polnisch, türkisch, ungarisch, norwegisch, schwedisch, finnisch, persisch, japanisch, koreanisch, chinesisches, taiwanesisch, thailändisch, slowenisch	Bediengeräte (extern)	Maus, Fernbedienung
Mobile Access	iPhone, Android OS	Farbe	Anthrazit / schwarz
Remote Zugriff	Microsoft Internet Explorer, Mozilla Firefox (nur Livebild), Safari (nur Livebild), Remote Software	Festplattenkapazität (intern)	2 TB
Suchfunktion	Zeit/Datum, Ereignis, Kalender, Text, Thumbnail, Panorama, Sofort Wiedergabe	Festplattenkapazität (max. intern)	16 TB
System Log	ja	Gehäuse	Kunststoff / Metall
Zeit Synchronisation	NTP	Gewicht	2,2kg
Covert Kamera Modus	ja	Laufwerk (intern)	nein
Sequenzen	ja	Leistungsaufnahme	60W
Netzwerk:		Steuerungssoftware	HDR_MER_CMS
Netzwerk	10/100/1000Base-TX RJ45	Spannungsversorgung	12VDC (Netzgerät 100~240VAC, 50/60Hz im Lieferumfang enthalten)
Netzwerkprotokolle	TCP/IP, HTTP, DHCP, NTP, UPnP	Temperaturbereich (Betrieb)	+5°C ~ +40°C
		Texteinblendungs-Schnittstelle	POS/ATM
		Lieferumfang:	
		Lieferumfang	Betriebsanleitung, IR-Fernbedienung, Netzgerät, Netzkabel, HDD Montagesatz, Maus, Remote Viewer Software

Zubehör



HDR_MER_CMS | Artikelnummer: 207186



HDD-3000SATA Purple | Artikelnummer: 217657



HDD-2000SATA Purple | Artikelnummer: 217658



HDD-4000SATA Purple | Artikelnummer: 217659



HDD-6000SATA Purple | Artikelnummer: 217660

Weitere Produktinformationen

Bis zu 4 IP Kameras @ 4Megapixel

Kanäle können mit IP und/oder verschiedenen HD und SD Signal Formaten belegt werden, (Mischbetrieb möglich z.B.: 2x HD-SDI, 1xIP, 1x HD-TVI).

Produktempfehlungen



CON-HDD eneo | Artikelnummer: 216959



HDD-8000SATA Purple | Artikelnummer: 218583



KBD-2USB | Artikelnummer: 217652

