

## Netzwerk-IP-Kamera inklusive Software

Art. Nr. 15823-IP Modellbezeichnung VC-VFKUPM-55043-IP



VDE (E) EMC

### Anwendungsbereiche:

Die Netzwerk IP-Kamera ermöglicht eine Fernüberwachung über ein digitales Netzwerk (LAN bzw. WAN).

Hierdurch ergeben sich nachstehende Vorteile:

- Die Bauform gewährleistet eine harmonische und diskrete Integration in die architektonischen Gegebenheiten eines Gebäudes.
- Über die mitgelieferte Systemsoftware können Bilder von bis zu 16 IP-Kameras gleichzeitig dargestellt werden.
- Die gleichzeitige Integration in vorhandene, komplexe Videosysteme vor Ort.

## Funktionen:

- 1 Videoausgang FBAS
- Videosensor mit 4 Feldern (Motion)
- Abrufen von Bildern im MPEG4 und JPEG-Format gleichzeitig
- Der integrierte Webserver ermöglicht den Zugriff über einen Internetbrowser mit AktivX Unterstützung
- Abspeicherung der Alarmvideo auf einem FTP-Server im MPEG4 Format
- Übertragung von Live Video mit bis zu 25 fps
- DVR Funktion über die mitgelieferte 16 Kanal Software
- Software zum gleichzeitigen Verbinden von bis zu 16 Kanälen
- Alarmkalender zur automatischen Scharfschaltung
- Benutzerverwaltung mit IP Protektion
- 3GPP Mobiltelefonüberwachung RTSP
- Axis\*: 200 Protokoll, dadurch in fast jede Software integrierbar

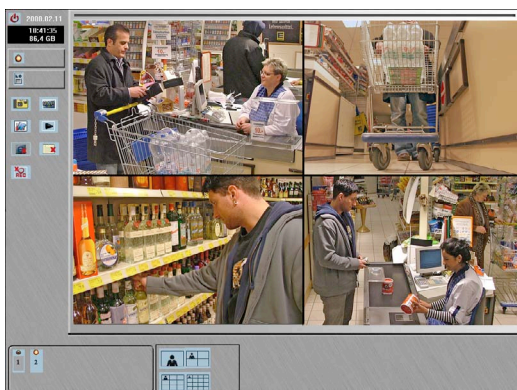
\*Eingetragenes Warenzeichen der jeweiligen Firma

## Technische Daten:

Kompressionsart :	M-JPEG oder MPEG4
Kompression :	Stufenlos einstellbar
Auflösung :	640x480, 320x240, 160x120
Übertragungsgeschwindigkeit :	Maximal 25 fps
Netzwerkanschluss :	Ethernet 10/100 Base T
Protokolle :	TCP/IP, ARP, HTTP, FTP, SMTP, DHCP, PPPoE, PPP, RTSP, UPNP, RTP, NTP
Anzeigen:	Keine
Videoausgang :	1 x FBAS / 1Vss an 75 Ohm PAL/NTSC
Anschlüsse :	Netzwerkanschluss RJ-45
lieferumfang:	CD mit Software
Empfehlenswertes Zubehör:	12060 Festplattenspeicher zur Aufnahme einer HDD 15555 DSL-Netzwerkpaket inkl. Antragstellung 16666 DSL-Netzwerkpaket ohne Antragstellung

## Technische Daten (Kamera):

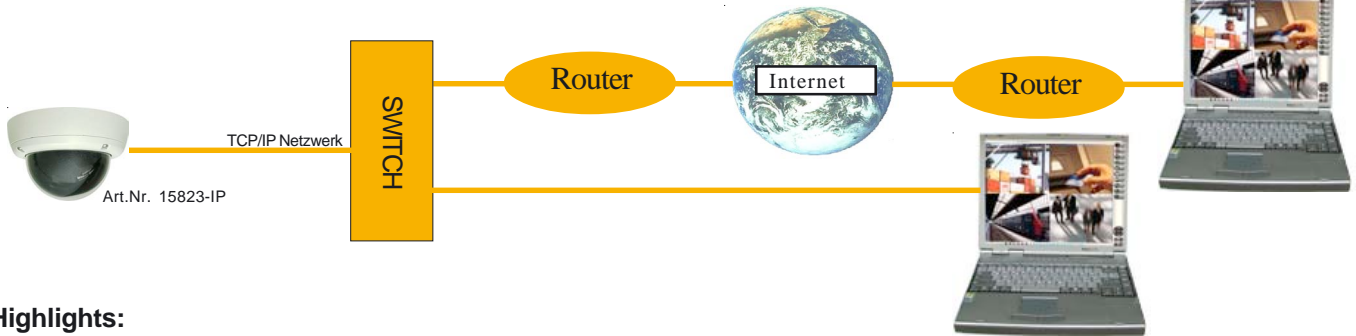
Auflösung:.....	550TVL (752 x 582 Pixel)
Mindestbeleuchtung:.....	0,2 Lux / F 1,4
Bildwandler:.....	1/3" Sony Super HADII CCD-Chip
Signalverarbeitung:.....	Digital (DSP)
Spektralbereich:.....	380 bis 800nm Wellenlänge
OSD-Menü Einstellungen:..... (mit optionaler Programmierungs- platine)	Stufenlose Blendeneinstellung, Shutter, manueller und automatischer Weißabgleich, zonenab- hängige Backlight, stufenlose AGC, Kontrast, Gammakorrektur, Texteinblendung, Bewegungser- kennung (Motion), 4x Privatzenenbereiche, Spiegelbild und stufenlose Schärfenanpassung
Signal-Rauschabstand:.....	> 48 dB
Synchronisation:.....	Intern
Elektr. Shutter:.....	1/50 - 1/100000 Sek.
Smeareffekt:.....	0,004%
LAG-Strom:.....	Null
Fernsehnorm:.....	PAL, 625 Zeilen, 50 Hz
Videoausgangssignal:.....	FBAS 1 Vss / 75 Ohm
Betriebsspannung / Leistung:.....	12 (8-18) V DC, 0,1 A (Verpolungsschutz)
Betriebstemperatur:.....	-10 bis +55°C
Luftfeuchtigkeit:.....	Bis 90%
Schutzart / -klasse nach VDE:.....	EN 60065+60950
HF-Strahlung:.....	EN 50081+82, CE-Zertifizierung
Maximale Vibration.....	8 G
Montagebefestigungen:.....	4 Bohrungen 2 mm Ø - Lochabstand 28mm
Gewicht:.....	20 g
Abmessungen:(BxHxT).....	32 x 32 x 30 mm
Objektiv:.....	4,3 mm/ F 2,0 (58° horizontal)
Objektivfassung:.....	12 mm Gewinde
Fokuseinstellung:.....	Manuell (0,5m bis ∞)
Optionales Zubehör:.....	Platine zur Programmierung der Kamera



## Softwarefunktionen

- Darstellung von bis zu 16 IP Kameras gleichzeitig / je Server ein Kamerasignal
- Automatische Aufnahme bei Ereignis
- Wochenzeitplan für Aufnahmefunktion
- Lageplan für 16 IP-Geräte
- PTZ Steuerung
- Wahlweise M-JPEG oder MPEG4 Darstellung
- Die Software ist kompatibel mit allen VC IP-Geräten ausser Art.Nr.11905

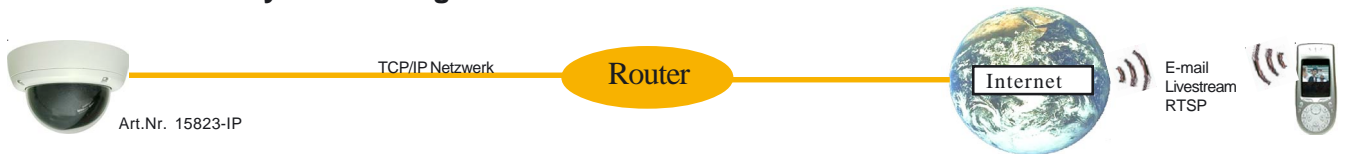
## Netzwerk mit PC-Anbindung



### Highlights:

- Zugriff auf 16 Server / 16 Kameras gleichzeitig
- Automatische Aufnahme bei Alarm über Software

## Netzwerk mit Handy-Verbindung



Von unterwegs kann ein Livestream des Objektes jederzeit abgerufen werden. Zum Betrieb ist ein optionales Handy mit RTSP Funktion erforderlich.

## W-LAN Funktionalität



## Netzwerk mit lokalem, digitalem Massenspeicher

