



## **Bosch Care Solutions**

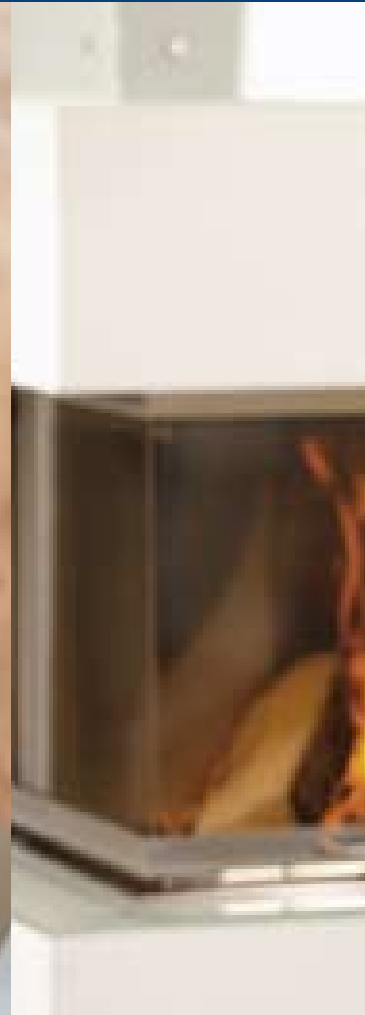
Mehr Lebensqualität durch Sicherheit



**BOSCH**

Technik fürs Leben

# Pflege mit Tradition



Was die Bosch Gruppe vor allem ausmacht, ist die Sorge um den Mitmenschen. Unser Ziel ist es, Produkte und Lösungen höchster Qualität anzubieten, die wesentliche Anforderungen erfüllen und die Lebensqualität unserer Kunden verbessern. Wir verfügen über die erforderliche Erfahrung und die notwendigen Ressourcen, um dieses Ziel zu erreichen: Die im Jahre 1886 gegründete Robert Bosch GmbH beschäftigt heute weltweit 271.000 Angestellte und konnte 2007 einen Umsatz von 43 Milliarden Euro verzeichnen. Als Privatunternehmen befinden wir uns fast vollständig im Besitz einer gemeinnützigen Stiftung, die sich für humanitäre Zwecke, wie die Gesundheitsfürsorge und die Bedürfnisse von Senioren, einsetzt.



Bosch Care Solutions bietet den Menschen die Hilfe, die sie brauchen, um sich sicher und geborgen zu fühlen. Unsere umfassende Produktreihe reicht von einfachen Basislösungen bis hin zu technisch hochentwickelten Produkten für Senioren, Patienten und Sicherheitspersonal, und beinhaltet Haus-ServiceRuf-Geräte, Peripheriegeräte, Managementsysteme, Personen-Notsignalsysteme, Pager und DECT Telefone.

- ▶ Haus-ServiceRuf ermöglicht es allein lebenden Menschen, im Bedarfsfall Hilfe zu rufen. Sie sind somit länger unabhängig und genießen eine höhere Lebensqualität.
- ▶ NurseCall und Demenzüberwachung finden Einsatz bei der Betreuung von Bewohnern und Patienten in Senioren- und Pflegeheimen, Einrichtungen für betreutes Wohnen und Krankenhäusern.
- ▶ Personen-Notsignal-Systeme dienen zur Kommunikation mit Personen, die in risikoreichen Umgebungen tätig sind.

# Haus-ServiceRuf – Hilferuf per Tastendruck

Der Haus-ServiceRuf von Bosch wurde für Menschen entwickelt, die ein unabhängiges Leben mit hoher Lebensqualität im eigenen Zuhause führen möchten, gelegentlich jedoch Hilfe benötigen könnten.

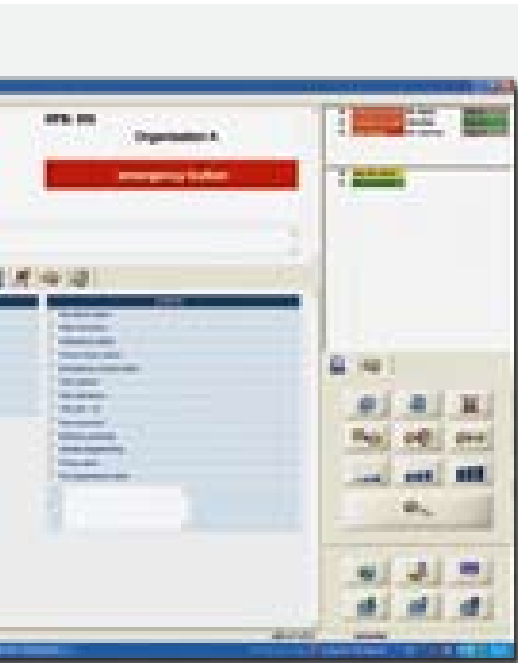
Dieses System besteht im Wesentlichen aus einer Haus-ServiceRuf-Teilnehmerstation und einem Funksender, den der Benutzer zuhause bei sich trägt. Im Notfall kann er über die Notruftaste an der Haus-ServiceRuf-Teilnehmerstation oder an einem mobilen Sender einen Alarm an eine rund um die Uhr besetzte Hausnotrufzentrale oder eine andere Person senden, die helfen kann. Die bidirektionale Sprachkommunikation ermöglicht den Informationsaustausch, sodass die erforderlichen Maßnahmen ergriffen werden können.

Unsere Haus-ServiceRuf-Systeme sind ohne großen Aufwand zu installieren und einfach zu bedienen. Der Kunde erhält bewährte, sichere und zuverlässige Technologien von einem Unternehmen, das seit Jahrzehnten auf die Erfüllung von Sicherheitsanforderungen ausgerichtet ist.

Folgende Modelle der Haus-ServiceRuf-Teilnehmerstation sind verfügbar: die benutzerfreundliche Haus-ServiceRuf-Teilnehmerstation 10, die Haus-ServiceRuf-Teilnehmerstation 12 mit erweiterter Funktionalität sowie die kompakten Haus-ServiceRuf-Teilnehmerstationen 50 und 52 mit modernem, innovativem Design.

Auch mobile Sender gibt es in verschiedenen Ausführungen, darunter wasserdichte, batteriebetriebene Funk-Arbandsender und Funksender mit Zugauslösung. Zum Lieferumfang gehören ein Clip, ein einstellbares Band sowie ein flexibles Armband, wodurch dem Benutzer drei verschiedene Tragemöglichkeiten zur Auswahl stehen. Darüber hinaus vereint unsere elegante Haus-ServiceRuf-Funkuhr die Vorzüge eines Funk-Arbandsenders mit der Funktionalität einer Armbanduhr. Durch Betätigen der integrierten Alarmtaste kann der Benutzer rund um die Uhr Hilfe rufen.





Leitstellen-  
Management-  
system: sicher,  
benutzer-  
freundlich,  
modular  
und äußerst  
zuverlässig

### **Erhöhte Sicherheit durch hilfreiche Peripheriegeräte**

- ▶ Funk-Bewegungsmelder: Löst einen Alarm aus, wenn der Benutzer zuhause ist und innerhalb eines festgelegten Zeitraums keine Bewegung festgestellt wird.
- ▶ Funk-Kontaktmelder: Löst einen Alarm aus, wenn eine Tür oder ein Fenster ohne Berechtigung geöffnet wird.
- ▶ Funk-Rauchmelder: Dient zur Frühwarnung vor Feuer.
- ▶ Funk-Zugschalter: Zur festen Installation; Hilferuf wird durch Ziehen am Band ausgelöst. Ideal für Badezimmer.
- ▶ Drahtloser ManDown Sensor: Löst automatisch einen Alarm aus, wenn sich der Benutzer länger als festgelegt in der Horizontalen befindet.

### **Leitstellen-Managementsysteme – Effizienz für eine nahtlose Kommunikation**

Zur Gewährleistung einer prompten Reaktion auf Hilferufe sowie eines raschen Service und einer nahtlosen Kommunikation auf allen Ebenen haben wir ein leistungsstarkes Softwarepaket für Hausnotrufzentralen entwickelt.

Bei der Entwicklung dieses benutzerfreundlichen modularen Systems wurden die besonderen Anforderungen der Benutzer berücksichtigt. Die einzelnen Funktionen können individuell angepasst und optimiert werden.

Das System ist skalierbar, sicher und äußerst zuverlässig. Diese Eigenschaften gewährleisten einen fehlerfreien Betrieb und ermöglichen den Einsatz sowohl für kleine als auch umfangreiche Anwendungen.

## **NurseCall – Flexibles Rufsystem auf Funkbasis**

Für Bewohner von Alters- und Pflegeheimen ist es von größter Wichtigkeit, sich sicher und geborgen zu fühlen. Dazu gehört die Gewissheit, im Bedarfsfall leicht Hilfe herbeirufen zu können. Unser NurseCall System sorgt für größere Sicherheit – nicht nur für die Heimbewohner selbst, sondern auch für ihre Angehörigen und das Pflegepersonal.



Unser NurseCall System ermöglicht es Bewohnern von Alters- und Pflegeheimen sowie anderen betreuten Einrichtungen, durch einfaches Drücken der Notruftaste an einem Funk-Armbandsender oder einem Zimmersender Hilfe herbeizurufen. Der Alarm wird an die NurseCall Main Unit gesendet, von wo er an ein DECT Telefon oder einen Pager weitergeleitet werden kann, das bzw. den das zuständige Personal bei sich trägt. Durch Angabe des Stockwerks, des Zimmers und des Betts ist sofort ersichtlich, woher der Hilferuf kommt – eine Zeitersparnis, die dem Benutzer des Alarmsystems zugute kommt.

Das drahtlose NurseCall System eignet sich zur Modernisierung und Erweiterung bestehender Notrufsysteme sowohl in neu erbauten als auch in bestehenden Gebäuden.

Das System lässt sich schnell, einfach und ohne besonderen Aufwand installieren und einrichten sowie jederzeit leicht erweitern. Durch regelmäßige automatische Selbsttests wird sichergestellt, dass das System zuverlässig funktioniert.

Um einer Vielfalt von Anforderungen zu genügen, stehen Sender in verschiedenen Ausführungen und mit unterschiedlicher Funktionalität zur Verfügung: Wasserdichte Funk-Armbandsender und Funksender mit Zugauslösung, ein Zimmersender sowie ein Funk-Zugschalter.

Funktion zur Demenzüberwachung kann jederzeit integriert werden.



## Demenzalarm-System – Zum Schutz des Patienten



Es kommt immer wieder vor, dass ältere Patienten in Senioren- und Pflegeheimen sowie in Krankenhäusern sich in einem Zustand der Verwirrung von der Einrichtung entfernen. Suchaktionen nach vermissten Patienten können äußerst zeitaufwändig sein und der Einrichtung große Kosten verursachen. Die Patienten selbst können bei einem solchen Vorfall zu Schaden kommen, und ihre Angehörigen machen sich Sorgen. Das Demenzalarm-System stellt eine ideale Lösung für dieses Problem dar.

Gefährdete Patienten tragen einen wasserdichten Funk-Armbandsender. An Türrahmen werden kleine Induktionssender angebracht, die den Bereich markieren, in dem sich die Patienten aufhalten sollten. Wenn ein Patient den markierten Bereich verlässt, wird automatisch ein Signal an die NurseCall Main Unit gesendet. Von dort kann es an ein DECT Telefon oder einen Pager weitergeleitet werden, das bzw. den ein Mitarbeiter bei sich trägt.

Außerdem kann der Patient selbst ein Alarmsignal senden, indem er die Notruftaste am Funk-Armbandsender betätigt. In beiden Fällen kann der Patient umgehend geortet und zurückgebracht werden. Wenn der Patient den markierten Bereich in Begleitung eines autorisierten Mitarbeiters verlässt, können unerwünschte Alarme mithilfe einer „Begleitfunktion“ vermieden werden.

# Personen-Notsignal-, Personenruf- und DECT Systeme – Schnelle Hilfeleistung in Notfällen

Personen, die in risikoreichen Umgebungen tätig sind, beispielsweise in Kliniken, Strafvollzugsanstalten oder Unternehmen mit weitläufigen Gebäuden, sind oft potenziell gefährlichen Situationen ausgesetzt.

Es ist daher von größter Wichtigkeit, diesen Mitarbeitern im Bedarfsfall umgehend Hilfe zukommen zu lassen. Zum Schutz und zur Information von Personal am Arbeitsplatz bietet Bosch verschiedene Lösungen an. Durch die Integration spezieller Alarme mit Standortbestimmung (Ortung), Nachrichtenübermittlung und Sprachkommunikation wird eine schnelle und zuverlässige Hilfeleistung ermöglicht.





Für eine sichere Kommunikation stehen drei Systeme zur Verfügung:

**PS6000 Personen-Notsignalsystem  
gemäß DIN V VDE V 0825-1**

Das für den Mitarbeiterschutz konzipierte Personen-Notsignalsystem verhindert, dass aus Vorfällen Notfälle werden. Durch Drücken der Alarmtaste bzw. Ziehen am Abrissalarm bewirkt der Benutzer, dass innerhalb von Sekunden Hilfe mobilisiert wird.

Dank der modernen Standortbestimmungsfunktion kann die erforderliche Unterstützung genau dort bereitgestellt werden, wo sie gebraucht wird.

- ▶ Der PS-Pager vereint die Alarmfunktionalität mit einer Übertragungsfunktion für alphanumerische Nachrichten und Sprachnachrichten. Der kompakte, leicht lesbare Pager umfasst zwei programmierbare manuelle Alarmer und eine Funktion zur Standortbestimmung. Eine erweiterte Version beinhaltet drei verschiedene intelligente Alarmfunktionen, die automatisch ausgelöst werden, wenn sie der Benutzer selbst nicht manuell aktivieren kann, sowie eine Abrissalarmfunktion.
- ▶ PS-Micro ist für Anwendungen vorgesehen, die keine Text- oder Sprachkommunikation erfordern. Das kleine, unauffällige Gerät bietet sowohl Standortbestimmung als auch manuelle und automatische Alarmer.



### **Digitales DP6000 Personenrufsystem**

Die äußerst zuverlässigen Personenrufgeräte dieser Produktreihe ermöglichen die Kommunikation zwischen Mitarbeitern mittels schneller, sicherer Nachrichten. Diese Pager sind mit einer Vielzahl verschiedener Funktionen erhältlich, darunter 14 verschiedene Signaltonmuster, Vibration als diskretes Alarmsignal sowie Sprachfunktionalität und ein (alpha)numerisches Display.

### **DECT6000: Personen-Notsignal-System, Nachrichtenübermittlung und Telefonie – Alles in einem System gemäß DIN V VDE V 0825-1**

Das DECT6000 kombiniert die hohe DECT Sprachqualität mit äußerst zuverlässigen Notfall-Nachrichtenübermittlungsfunktionen und dem bislang umfassendsten Personen-Notsignalsystem.

Da das DECT6000 IP System über IP-Technik und bestehende LAN-Netzwerke bereitgestellt werden kann, sind Installationen an mehreren Standorten einfach und kostengünstig. Dieses innovative Produkt bietet Strapazierfähigkeit, umfangreiche Funktionen und Flexibilität, auf die sich der Kunde vollständig verlassen kann.

### **Integration**

Alle Systeme können leicht mit anderen Systemen und Netzwerken (z. B. Telefonanlagen, Gebäudemanagement-, NurseCall-, CCTV- und Brandmeldesystemen) integriert werden.

## **Globale Innovation für eine sichere Zukunft**

Unsere Vertriebsorganisationen rund um den Globus bieten Ihnen ein umfassendes Sortiment an Spitzenprodukten für die Bereiche Brandmelde- und Beschallungssysteme, Video-, Zutrittskontroll-, Einbruchmelde- und Sicherheitsmanagementsysteme sowie Konferenzsysteme. Profitieren Sie vom Einkauf „aus einer Hand“ – bei einem echten Global Player mit weltweitem Vertriebs- und Produktionsnetzwerk. Wenn Ihnen das Beste gerade gut genug ist, sollten Sie sich ansehen, was Bosch zu bieten hat.

### **Bosch Security Systems**

Weitere Informationen finden Sie unter [www.bosch-sicherheitsprodukte.de](http://www.bosch-sicherheitsprodukte.de)  
Oder schreiben Sie eine E-Mail an: [de.securitysystems@bosch.com](mailto:de.securitysystems@bosch.com)

Schweiz:  
TeleAlarm SA  
Bosch Group  
Product Group Care Solutions  
Für weitere Informationen besuchen Sie [www.telealarm.ch](http://www.telealarm.ch)

© Bosch Sicherheitssysteme GmbH, 2008  
Änderungen vorbehalten  
Gedruckt in Deutschland | 09/08 | Printer  
AS-OT-de-01\_F01U520090\_01

