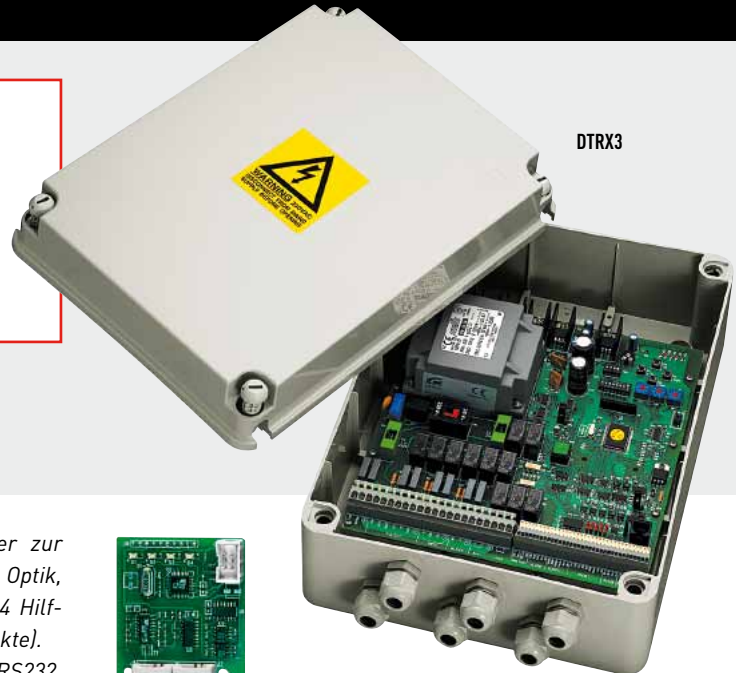


- Mikroprozessorsteuerung
- 17 Funktionen
- Serienmässige Preset-Funktion
- Übertragungsmodi RS232, Current Loop oder RS485
- Bis 1200m fernbedienbar (RS485)
- Schutzart IP56



DTRX3



DTCOAX

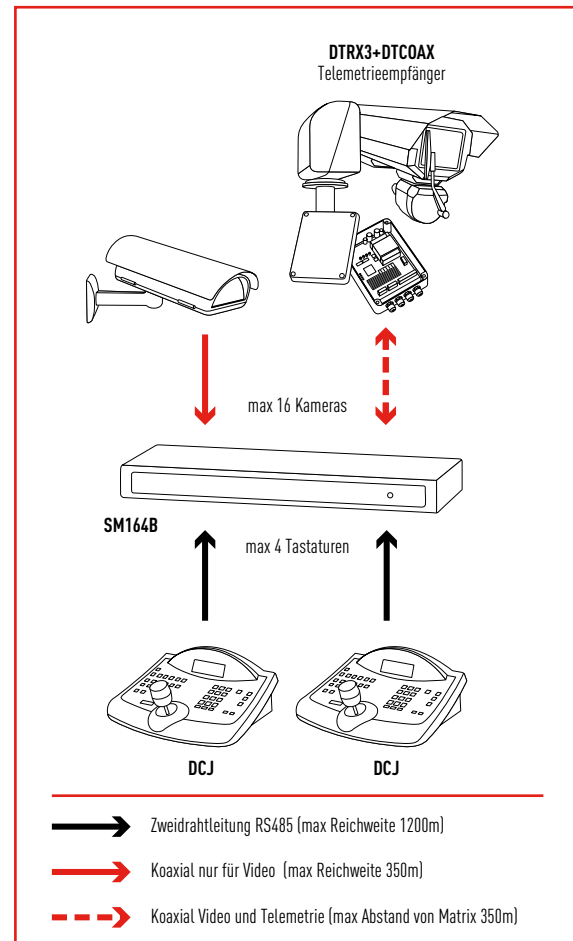
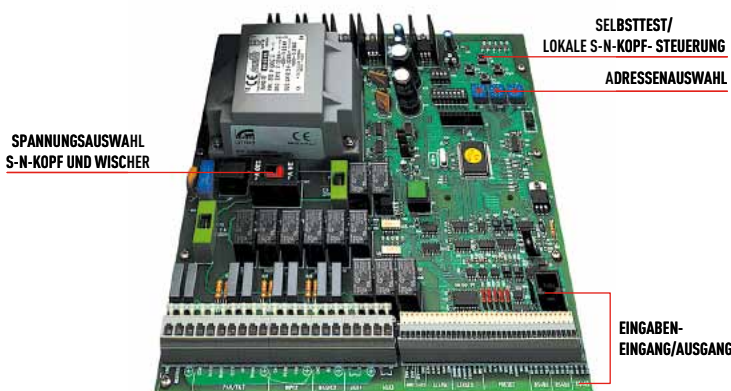
DTRX3 ist ein mikroprozessorgesteuerter Digitelemetriempfänger zur Fernbedienung eines S-N-Kopfes und einer motorbetriebenen Optik, eines Scheibenwischers, einer Scheibenwascherpumpe und 4 Hilfskontakten (Kameranetzteil 12Vdc und 24Vac, 2 trockene Kontakte). Die Kommunikation mit der Steuereinheit kann im Modus RS232, RS485 oder Current Loop ablaufen.

Mit den Steuereinrichtungen DCJ, DCTEL und DCIR lässt sich DTRX3 steuern; mittels RS232 läßt sich auch ein PC anbinden.

Die DTCOAX Einsteckkarte ermöglicht durch eine Matrix der SM Serie den Datenempfang über Koaxialkabel.

Sechs PG11 Kabelschellen erleichtern die Vornahme der Anschlüsse. Ein Umschalter ermöglicht die Spannungswahl des S-N-Kopfes (230Vac oder 24Vac) im DTRX3 Modell.

DTRX3





TECHNISCHE DATEN

ALLGEMEINES

17 Funktionen: UP, DOWN, LEFT, RIGHT, AUTO, WASHER, WIPER, ZOOM TELE, ZOOM WIDE, FOCUS NEAR, FOCUS FAR, IRIS OPEN, IRIS CLOSE, AUX1, AUX2, AUX3, AUX4

999 Adressen mit Dip-Schaltern einstellbar

Einstellbare Verbindung aus RS232 / Current Loop / RS485

Verstärker RS232, RS485 und Current Loop für Kaskadierung

Möglichkeit zur Verwendung von Optiken mit Polaritätumschaltung sowie von solchen mit gemeinsamem Draht

Led Netzspeisungsanzeige

Led aktivierte Funktion

EEPROM zur Speicherung der aktivierten Optionen

16-Bit-Mikrocontroller mit umprogrammierbarem Flashspeicher

Funktionen PRESET / SCAN / PATROL mit Selbsterkennung der vorhandenen Funktionen

Automatischer Anlagentest

Speicherplatz für bis zu 40 PRESET- Positionsvorwahlen (S-N-Kopf, Optik)

4 als Öffner (NO) oder Schließer (NC) einrichtbare Alarmkontakte

Im Lieferumfang enthalten Betriebsanleitungen, 2 Verschlussstopfen PG11, 4 Wandbefestigungsbügel

MECHANIK

Kunststoffgehäuse

6 Kabelschellen PG11

Außenabmessungen: 337x237x128mm

ELEKTRIK

DTRX3

Versorgungsspannung: 230Vac, 50/60Hz

Verbrauch: 60W

Max Umschaltleistung: 100W

Versorgungsspannung S-N-Kopf: 24/230Vac, 50/60Hz

Versorgungsspannung Scheibenwischer: 24/230Vac, 50/60Hz

Versorgungsspannung Scheibenwaschpumpe: 230Vac, 50/60Hz

Versorgungsspannung Videokamera: 12Vdc, max 350mA (AUX1) und 24Vac, max 180mA (AUX2)

Versorgungsspannung Optik: von 3Vdc bis 12Vdc (max 100mA)

2 trockene Kontakte 1A 230Vac, 1A 24Vac (AUX3, AUX4)

Schmelzsicherungen: F2: 1 AF 250V, F5: 2.5 AF 250V

DTRX324

Versorgungsspannung: 24Vac, 50/60Hz

Verbrauch: 40W

Max Umschaltleistung: 100W

Versorgungsspannung S-N-Kopf: 24Vac, 50/60Hz

Versorgungsspannung Scheibenwischer: 24Vac, 50/60Hz

Versorgungsspannung Scheibenwaschpumpe: 24Vac, 50/60Hz

Versorgungsspannung Videokamera: 12Vdc, max 350mA (AUX1) und 24Vac, max 180mA (AUX2)

Versorgungsspannung Optik: von 3Vdc bis 12Vdc (max 100mA)

2 trockene Kontakte 1A 230Vac, 1A 24Vac (AUX3, AUX4)

Schmelzsicherungen: F5: 6.3 AF 250V

PROTOKOLLE

VIDEOTEC (300, 1200, 9600, 19200 baudrate)

MACRO (1200, 9600, 19200, 38400 baudrate)

PELCO D (2400, 4800, 9600, 19200 baudrate)

PELCO ist eingetragene Markenzeichen.

DTRX3 über Schnittstellen mit anderen Produkten verbunden werden kann, hat das Protokoll dieser Produkte inzwischen möglicherweise gewechselt oder diese Produkte wurden gegenüber denen, die VIDEOTEC getestet hat, verändert. Deshalb empfiehlt VIDEOTEC vor jeder Installation einen Test. VIDEOTEC lehnt die Haftung für etwaige Installationskosten hervorgerufen durch Kompatibilitätsprobleme ab.

KOMMUNIKATIONEN

Einstellbare Übertragungsgeschwindigkeit

Verstärker RS232, RS485 und Current Loop für Kaskadierung

Telemetrieempfang auf Koax-Kabel RG59 oder ähnlichem Wege (max Entfernung 350m von Matrix Serie SM) mit Extra-Karte DTCOAX

Telemetrieempfang RS485 an seriellem Ausgang Matrix Serie SM (max Entfernung 1200m)

Telemetrieempfang RS485 an seriellem Ausgang Bedientastaturen (max Entfernung 1200m)

Telemetrieempfang RS232 für die Bedienung am PC oder an der Tastatur (max Entfernung 15m)

Telemetrieempfang Current Loop an seriellem Ausgang Bedientastaturen (max Entfernung 1500m)



KORRELIERTE PRODUKTE

SM42B-82B	Matrix 4/8 Eingänge und 2 Ausgänge
SM84B-164B	Matrix 8/16 Eingänge und 4 Ausgänge
SM328B	Matrix 32 Eingänge und 8 Ausgänge
DCTEL	Bedientastatur für Matrix und Telemetrie
DCIR	Infrarot-Fernbedienung
DCJ	Bedientastatur für Matrix, Telemetrie und Multiplexer mit drei-Achsen Joystick
DCT	Bedientastatur für Matrix, Telemetrie, Multiplexer und DVR, mit Touch Screen und drei-Achsen Joystick

DTRX3

PTH910P	Schwenk-Neige-Kopf mit Preset, 230Vac
PTH310P	Schwenk-Neige- Kopf mit Preset, 230Vac
NXPTH210	Schwenk-Neige- Kopf aus rostfreiem Stahl, 230Vac
IPT720	Schwenk-Neige- Kopf für Wand- Montage, 230Vac
IPTS720	Schwenk-Neige- Kopf für Decken- Montage, 230Vac

DTRX324

PTH911P	Schwenk-Neige-Kopf mit Preset, 24Vac
PTH311P	Schwenk-Neige-Kopf mit Preset, 24Vac
NXPTH211	Schwenk-Neige- Kopf aus rostfreiem Stahl, 24Vac
IPT721	Schwenk-Neige- Kopf für Wand- Montage, 24Vac
IPTS721	Schwenk-Neige- Kopf für Decken- Montage, 24Vac
IPHS721	Schwenk-Kopf für Decken- Montage, 24Vac

Umrüstung von ausgelassenen Modellen: weitere Auskünfte bei VIDEOTECH erhältlich.

UMGEBUNG

Für innere/ äußere Installationen
 Betriebstemperatur: -20°C / +50°C

ZERTIFIZIERUNGEN

CE gemäß EN 61000-6-3, EN 60065, EN 50130-4, EN 55022 Class B
 IP56 gemäß EN 60529



Einheitsgewicht:

DTRX3 2.5kg
DTCOAX 0.1kg

Verpacktes Produktgewicht:

DTRX3 2.9kg
DTCOAX 0.1kg

Verpackung-Ausmaße (WxHxL):

DTRX3 34.5x24x15.5cm
DTCOAX 8.5x5.5x11.5cm

Masterkarton:

DTRX3 5 Einheiten
DTCOAX -

