

EXPTWB



EXPTC + EXPTS



EXPTD + EXPTS

- Innere Kabelführung
- Explosionssicherheitszertifizierung
- Gebäudeinterne und -äußere Anlagen
- Lackiertes Aluminium Anticorodal
- Großes Zubehörprogramm
- Schutzart IP66
- Patentierte, U.S. Patent 6,922,211

Das System EXPT umfaßt ein Gehäuse mit denselben Eigenschaften wie EXH sowie einen S-N-Kopf, der für die senkrechte und waagerechte Bewegung konzipiert ist. Die Besonderheit der Anlage EXPT besteht darin, daß bei der Schwenkung keine Kabel offen liegen, weder solche für die Steuerung des S-N-Kopfes, noch Kabel für die Kamera und das Objektiv. Diese Lösung erleichtert die Installation und Wartung der Einrichtung, deren Auflage nur ein einziges mehrpoliges Kabel durch einen Kabelhalter verläßt. Die Grundausstattung EXPT verfügt über Preset und Gehäuseheizung; zusätzlich wird es mit Sonnenschutzdach, Vorrichtung für den Autopan-Betrieb, verstärkter Heizung für Gehäuse und für S-N-Kopf und patentierter Glasschutzvorrichtung (mod. EXPTD) ausgestattet. Die Glasschutzvorrichtung besteht aus einem Flansch zur Verbindung mit dem Gehäuse, einem Verschlussflansch und einem explosions sicheren Mittelteil, das ein starkes durchsichtiges Glas enthält, einem Gleichstrommotor mit 24Vac-Speisung, zwei Aufrollvorrichtungen und einem durchsichtigen Mylarfilm, der vor dem Glas angebracht ist. Der Motor steuert die Aufrollvorrichtungen: eine rollt den schmutzigen Film auf, während die andere den sauberen Film abrollt. Der durchsichtige Mylarfilm kann ca. 350 Mal weitertransportiert werden. Wenn er zu verschmutzt ist, schaltet

der Bediener den Motor ein und transportiert den Film so lange, bis die Bildfläche wieder sauber ist. Das Ende des Films wird durch Markierungen an den letzten 50cm des Films angezeigt.

Die Schwenk- Neige-Kopf EXPT werden mitsamt Kameragehäuse geliefert und bestehen aus einer massiven Aluminiumgußlegierung Anticorodal der Gruppe AISi 7Mg EN - AB 42000. Je nach Modell werden sämtliche Elemente im Ofen mit Pulver mit besonderen Überzügen beschichtet, die äußerst beständig gegen ultraviolette Strahlungen, Salznebel und Luftschadstoffe sind (mod. 035R, mod.033R). Sie werden nach den Vorgaben der Richtlinie 94/9/CE ATEX, der Protokolle IEC 60079-0:2000, IEC 60079-1:2001, IEC 61241-0:2004 sowie IEC 61241-1:2004 hergestellt und GOST-R.

EXPTWB • Halterung für EXPT, aus massivem Aluminiumguß Anticorodal. Sie ist für Außenmontage geeignet. Nicht statische max Tragfähigkeit von ca. 100kg.

TECHNISCHE DATEN

EXPTC-EXPTD

Modelle	Gehäuseheizung 24Vac	Vorinstalliertes mehrpoliges Kabel	Preset	Autopan	Glasschutz	Verstärkte Heizung und S-N-Kopf-Heizung 24Vac	Max Verbrauch
EXPTC000	•	•	•				145W
EXPTC010	•	•	•	•			145W
EXPTC033R		•	•	•		•	145W
EXPTD001	•	•	•		•		145W
EXPTD011	•	•	•	•	•		145W
EXPTD035R		•	•	•	•	•	145W

ALLGEMEINES

Aluminiumguß Anticorodal

Zweikomponente- Polyurethanlack mit Orangehauteffekt, RAL7032

Besondere Lackierung für Anwendungen bei niedrigen Temperaturen, blaue Farbe, RAL7001 (EXPTC033R, EXPTD035R, EXPTC033RG, EXPTWB00R), die gegen Bruchbeanspruchung, ungünstige Wetterlage, Reinigungsmittel, Salznebel und typische verschmutzende Einflüsse der Atmosphäre widerstandsfähig ist

Im Lieferumfang enthalten Handbuch und Konformitätserklärung

MECHANIK

0-360° Schwenkbewegung in der Horizontalebene

Feste Schwenkgeschwindigkeit: 6°/s

Moment Schwenk: 2.5kgm

+/-90° Neigungsbewegung in der Vertikalebene

Feste Neigungsgeschwindigkeit: 2.4°/s

Vertikaldrehmoment: 6kgm

Schwenk- Endschalter nur für die Autopan-Funktion verstellbar

1 Kabelschelle Ex d 3/4" GAS IP66 ATEX für Panzerkabel, an der Basis des S-N-Kopfes, nach dem Gehäusemarkierung

Vorinstalliertes mehrpoliges Panzerkabel, 7.5m, Durchmesser 20.8mm: 25 Pole von 0.5mm, 4 Pole von 1mm, 2 RG175, 750hm

Außenabmessungen

EXPTC 427.5x571.4x560mm

EXPTD 573.5x581x580mm

Innenabmessungen

EXPTC Ø 180x380mm

EXPTD Ø 180x460mm

Innennutzfläche

EXPTC 100x100x280mm

EXPTD 100x100x360mm

Glasfenster

EXPTC Ø 114mm

EXPTD 70x56mm

Glasschutzvorrichtung

Glasschutzvorrichtung: Ø 250x140mm

Ausgestattet mit Mylarfilm, 80mm Weit und 18m Lang, der ca. 350 Vorspulschritte ermöglicht; Markierung auf den letzten 50cm

Wandhalterung

Tragfähigkeit: 100kg

Länge: 676mm

ELEKTRIK

Versorgungsspannung IN 24Vac, 50/60Hz

Stromverbrauch Motor Schwenk / Neigung 50W max

Potentiometer für Preset Schwenk und Neigung serienmäßig

Heizung Ton 10°C +/-4°C Toff 25°C +/-3°C

- IN 24Vac, Verbrauch 20W max

Verstärkte Heizung Ton 10°C +/-4°C Toff 25°C +/-3°C

3 Widerstände im Gehäuse

2 Widerstände im S-N-Kopf (einer für jeden Motor)

Gesamte Stromverbrauch 100W max

Schutzglasvorrichtung

- 24Vac/Vdc, Verbrauch 2W max

Innen einstellbare Vorrichtungen

Kameras mit Optik, mit max gesamter Leistung 20W

Max Spannung 24Vac

ZUBEHÖR

EXPTS000 Sonnenschutzdach 650mm für EXPTC

EXPTS001 Sonnenschutzdach 760mm für EXPTD

KORRELIERTE PRODUKTE

EXPTWB000 Halterung für EXPT RAL7032

EXPTWB00R Halterung für EXPT RAL7001

EXDTRX3 Telemetrieempfänger 17 Funktionen, 230Vac

EXDTRX324 Telemetrieempfänger 17 Funktionen, 24Vac

UMGEBUNG

Für innere / äußere Installationen

Betriebstemperatur mit Heizung: -20°C / +50°C

Betriebstemperatur mit verstärkter Heizung: -40°C / +50°C

Beziehen Sie sich auf die Markierungstemperatur

ZERTIFIZIERUNGEN

IECEx (Zertifizierung TUV Nord), IEC 60079-0:2000, IEC 60079-1:2001, IEC 61241-0:2004, IEC 61241-1:2004

Ex d: Explosionssichere Gehäuse für explosion gefährdeten Bereichen

IIC: Gasgruppe

T6: Temperaturklasse der Vorrichtung

Ex tD A21: Schutz gegen die brennbaren Stäube, für Zonen 21-22

IP66: Gehäuseschutzart

T 85°C: maximale oberflächliche Temperatur für Stäube



ATEX (TUV Nord Zertifizierung), Vorschrift 94/9/CE

II Gruppe (Vorrichtungen für Oberfläche, nicht Bergwerk)
 2: Klasse (hoher Sicherheitsgrad, die Vorrichtungen dieser Gruppe können in den Zonen 1, 2, 21 und 22 Zonen installiert werden)
 GD: Atmosphäre (Gase und Pulver)
 Ex d: Explosionsichere Gehäuse für explosion gefährdeten Bereichen
 IIC: Gasgruppe
 T6: Temperaturklassifizierung für Gase
 tD A21: Schutz gegen die brennbaren Stäube für Zonen 21-22
 IP66: Gehäuseschutzart
 T85°C: maximale oberflächliche Temperatur für Stäube

EXPTC000 - EXPTC010 - EXPTC033R - EXPTD001 - EXPTD011 - EXPTD035R

IECEX Ex d IIC T6 Ex tD A21 IP66 T85°C
 ATEX Ⓔ II 2 GD Exd IIC T6 tD A21 IP66 T85°C
 Ⓒ 0044: Nummer der benannten Stelle
 GOST 1ExdIIC T6 и DIP A21 T_A T6
 Schwebende UL- Zertifizierung

VERZEICHNIS ERSATZTEILE

OEXMYLAR	Mylarfilm L 18m, 350 Vorspulschritte
OEXVET	Vorderseite mit Glas für EXPTC RAL7032
OEXDPV	Vorderseite mit Glasschutzvorrichtung für EXPTD RAL7032
OSLIEX	Innenschlitten mit Heizung für EXPTC
OSLIEXD	Innenschlitten mit Heizung für EXPTD

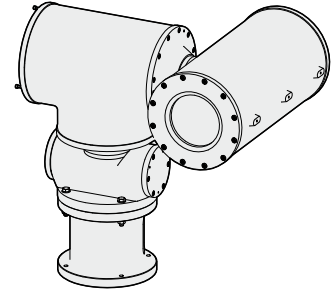
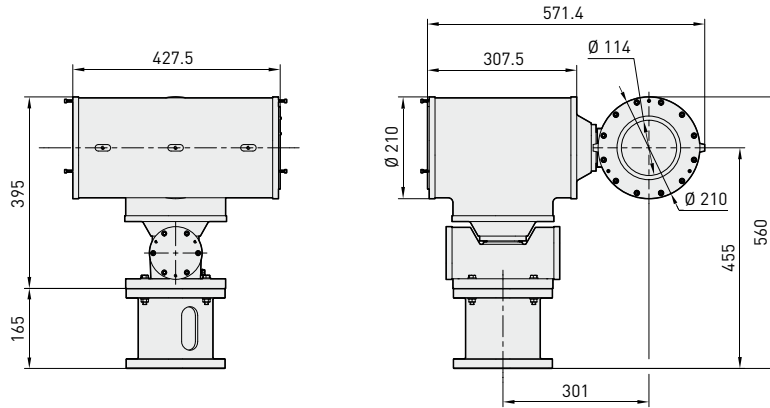
	Einheitsgewicht:	Verpacktes Produktgewicht:	Verpackung-Ausmaße (BxHxL):	Masterkarton:
	EXPTC 56.5kg	EXPTC 61.2kg	EXPTC 76x41x67cm	EXPTC -
	EXPTD 62kg	EXPTD 66kg	EXPTD 76x41x67cm	EXPTD -
	EXPTWB 11kg	EXPTWB 11kg	EXPTWB -	EXPTWB -

EXPTC-EXPTD

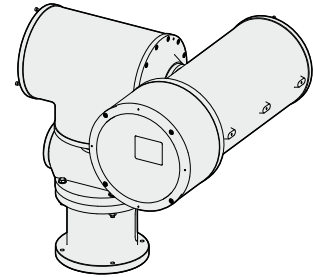
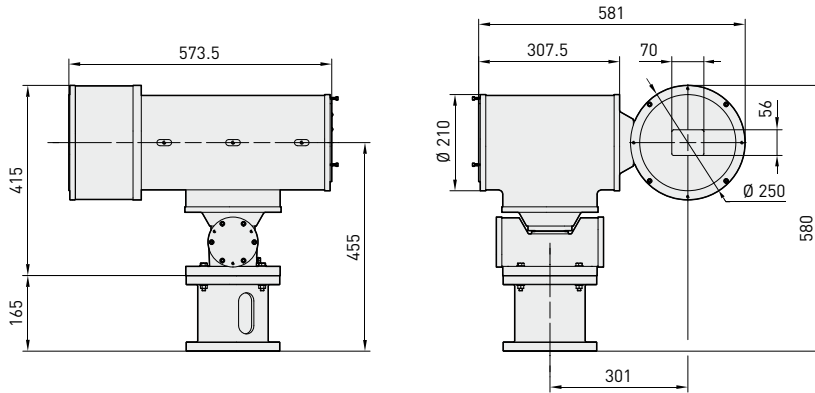
S-N-KÖPFE MIT INTEGRIERTEM GEHÄUSE



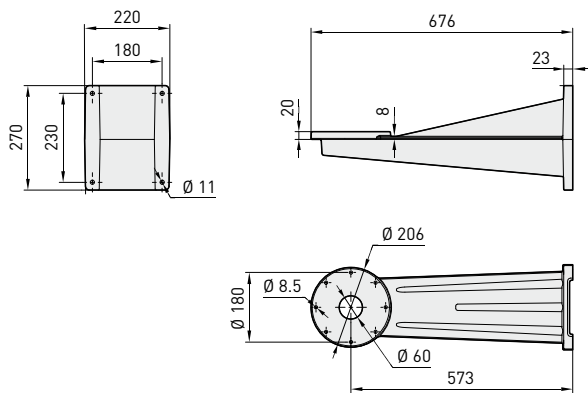
EXPTC



EXPTD



EXPTWB



Maßangabe in Millimeter.