

- Für sehr große Optiken
- Hergestellt aus rostfreiem Stahl AISI 316
- Für stark korrosive Umgebungen
- Schutzart IP66/IP67



NXL

Das vollständig aus elektro-polierem rostfreiem Stahl AISI 316 gefertigte Gehäuse NXL wurde gemeinsam mit den wichtigsten Herstellern von Optiken entwickelt. Es wurde für Standard- und Spezialanwendungen konzipiert, etwa für den Einsatz in maritimer Umgebung, darunter die Küstenwacht, für den Einsatz in der Industrie, der Chemie und Umgebungen, in denen die von außen einwirkenden Faktoren besonders aggressiv sind. Das Gehäuse NXL besitzt einen zylindrischen Korpus mit einem Durchmesser von 168mm, der von zwei Kreisflanschen abgeschlossen wird.

Auf dem hinteren Flansch sitzen 4 Kabelschellen PG13.5 für externe Anschlüsse.

Bei dem Gehäuse läßt sich sowohl der vordere, als auch der hintere Flansch öffnen, um die Optik und die verschiedenen Anschlüsse optimal einzustellen.

Zahlreiche Zubehörteile sind erhältlich: von der Beheizung über das Kamera-Netzteil bis hin zur speziellen Wandhalterung NXWBL und der Möglichkeit, den Scheibenwischer VIPNXL zu montieren.

Das Gehäuse NXL kann auf den Schwenk-Neige-Kopf NXPTH installiert werden und bietet somit ein komplettes Positionierungssystem.

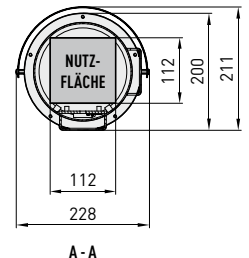
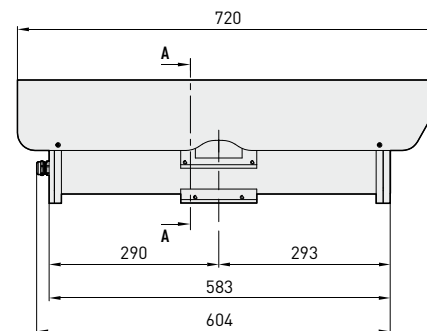
7

SYSTEME AUS EDELSTAHL

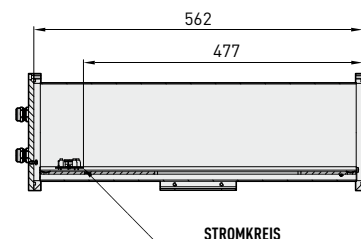
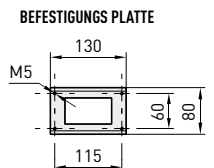
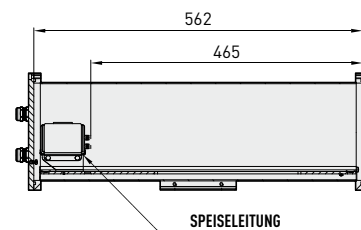


NXL + VIPNXL + NXPTH + NXFWBT + NXWBPTH1

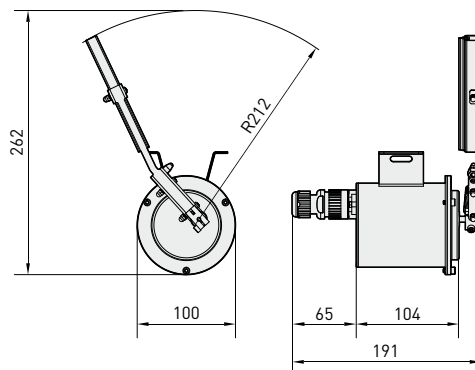
NXL



A - A



VIPNXL



Maßangabe in Millimeter.

**TECHNISCHE DATEN**

NXL				
Modelle	Sonnenschutzdach	Heizung 115/230Vac	Heizung 12Vdc/24Vac	Max Verbrauch
NXL1K1000	•	•		40W
NXL2K1000	•		•	20W

**ALLGEMEINES**

Aus elektro-polierem rostfreiem Stahl hergestelltes Gehäuse (Legierter Austenitstahl, der rostfrei, korrosions- und hitzebeständig ist):

- UNI 6900-71: X 2 Cr Ni Mo 17 12
- AISI: 316L
- DIN 17006: X 2 Cr Ni Mo 18 10
- N° WERKSTOFF: 1.4404
- AFNOR: Z2 CND 17-12
- BSI: 316 S 12

Die verwendeten Schrauben bestehen aus legiertem Austenitstahl, der rostfrei, korrosions- und hitzebeständig ist:

- UNI 6900: X 5 Cr Ni Mo 1712
- AISI: 316
- Qualität ISO: A4
- Widerstandsklasse ISO: 80

Im Lieferumfang enthalten Betriebsanleitung, Beutelchen mit Salz, Montagezubehör für Telekamera und Objektiv

UNI: Ente Nazionale Italiano di Unificazione, AISI: American Iron and Standard Institute, DIN: Deutsche Industrie Normen, AFNOR: Association Française de Normalisation, BSI: British Standard Institution, ISO: International Organization for Standardization

**MECHANIK**

4xPG13.5 Kabelschellen aus vernickeltem Messing für die Außenanschlüsse

Vordere 12mm dicke Flansche und hintere 9mm Flansche

Externer Blankschliff

Zuverlässig schließende Dichtungs-O-Ringe

Fenster aus getempertem Glas: Stärke 4mm, innerer Ø 150mm, äußerer Ø 168mm

Außenabmessungen: Ø 200mm, Länge 583mm

Innere Nutzabmessungen (WxH): 112x112mm

**Innere Nutzlänge**

NXL 562mm

**Innere Nutzlänge mit Heizung**

NXL 477mm

**Innere Nutzlänge mit Netzteil und Leitungsanschluß**

NXL 465mm

**Scheibenwischer**

Bürste und Körper aus rostfreiem Stahl AISI 316

Abmessungen (ØxL): 100x169mm, ohne Bürste

Verbinder 3+1 Kontakte

IN 230Vac, Verbrauch 7W max

IN 24Vac, Verbrauch 7W max

**ELEKTRIK**

**Heizung Ton 15°C +/-3°C Toff 22°C +/-3°C**

- IN 12Vdc/24Vac, Verbrauch 20W max
- IN 115/230Vac, Verbrauch 40W max

**Kameranetzteil**

- IN 100-240Vac - OUT 12Vdc, 50/60 Hz, 1A
- IN 230Vac - OUT 24Vac, 50/60Hz, 400mA

**ZUBEHÖR**

ONXLH1 Heizung 115/230Vac

ONXLH2 Heizung 12Vdc/24Vac

ONXPS1B Wide Range Kameranetzteil IN 100-240Vac - OUT 12Vdc

ONXPS2B Kameranetzteil IN 230Vac - OUT 24Vac

VIPNXL1B Aus Edelstahl Wischer 230Vac

VIPNXL2B Aus Edelstahl Wischer 24Vac

**KORRELIERTE PRODUKTE**

NXWBL Wandhalterung aus rostfreiem Stahl

NXPTH S-N-Kopf aus rostfreiem Stahl

VIP5WAS01 Wassertank 5l, Pumpe IN 230Vac

VIP5WAS02 Wassertank 5l, Pumpe IN 24Vac

VIP23WAS01 Wassertank 23l, Pumpe IN 230Vac

VIP23WAS02 Wassertank 23l, Pumpe IN 24Vac

VIP23WASA01 Wassertank 23l, Pumpe IN 230Vac, Förderhöhe 30m

UPTWAS01C Wassertank 23l, Pumpe IN 230Vac (für DTWRX- Karte vorbereitet)

UPTWAS02C Wassertank 23l, Pumpe IN 24Vac (für DTWRX- Karte vorbereitet)

UPTWASA01C Wassertank 23l, Pumpe IN 230Vac, Förderhöhe 30m (für DTWRX- Karte vorbereitet)

DTWRX Wahlfreie Karte für die Fernbedienung des Scheibenwischers und der Pumpe der UPTWAS-Serie

**UMGEBUNG**

Für innere / äußere Installationen

Betriebstemperatur mit Heizung: -20°C / +60°C

**ZERTIFIZIERUNGEN**

**NXL**

CE gemäß EN 61000-6-3, EN 60065, EN 50130-4

IP66/IP67 gemäß EN 60529 mit Kabelschellen

**VIPNXL**

CE gemäß EN 61000-6-3, EN 60065, EN 50130-4

IP66 gemäß EN 60529



**Einheitsgewicht:**  
NXL 13kg  
VIPNXL 1.5kg

**Verpacktes Produktgewicht:**  
NXL 15kg  
VIPNXL 1.6kg

**Verpackung-Ausmaße (WxHxL):**  
NXL 29.5x35x75cm  
VIPNXL 14.5x15x27cm

**Masterkarton:**  
NXL -  
VIPNXL -