

# 1000eyes Hosted Video Security

Die ideale und tausendfach bewährte Videoüberwachung –  
cloudbasiert und zukunftssicher

1000  
EYES



Die cloudbasierte Videoüberwachungslösung von 1000eyes ist die ideale Lösung für Installationsstandorte mit bis zu 16 Kameras, von Privathäusern bis zum Einzelhandel. Sie bietet zukunftssichere IP-Vorteile mit bereits über 15.000 zufriedenen Kunden. Kern der Lösung ist die in die Kameras der Weltmarktführer Axis und Panasonic integrierte 1000eyes® Technologie.

- neben Kameras keine weitere Hardware vor Ort erforderlich, auch kein PC oder Rekorder
- Plug & Play Installation Dank 1000eyes® Technologie
- weltweit Sicherer Zugriff auf das Livebild und Videomaterial
- kein DynDNS oder Portweiterleitungen im Einsatz
- kostenfreie Apps zum Betrachten für iPhone, iPad und Android
- skalierbar und zukunftssicher
- exzellente Bildqualität

Das System besteht aus Axis- oder Panasonic-Netzwerkkameras, SD-Karten, einem Internetanschluss und der Video Security Plattform [www.1000eyes.de](http://www.1000eyes.de)

Die Speicherung der Videodaten erfolgt diebstahl- und zugriffsgeschützt 24h täglich und 7 Tage die Woche in unserem renommierten deutschen Hochsicherheits-Rechenzentrum und gleichzeitig in HDTV-Auflösung mit unserer Edge-Storage Technologie auf SD-Karte in der Kamera, unabhängig von der Qualität und Verfügbarkeit der Internetverbindung.

Der Zugriff auf die Livebilder, Aufzeichnung und Einstellungen erfolgt per Webbrowser. So können Sie auch aus der Ferne jederzeit all Ihre Standorte einsehen. Zugriffsrechte können Sie feingranular je Mitarbeiter per Klick beschränken. Als führender deutscher Anbieter gewährleistet 1000eyes höchste Datenschutz- und Datensicherheitsstandards.

Neben Kameras keine weitere Hardware erforderlich

Cloud & Edge-Storage (SD-Karte)

Außenzugriff per Webbrowser oder Mobiltelefon

Diebstahlsicheres Archiv

Mehrere Filialen in einer Oberfläche

Einfache Installation, auch ohne Netzwerkkenntnisse

Kein DynDNS oder Portweiterleitung erforderlich, damit sicher und zuverlässig

Intuitive graphische Oberfläche

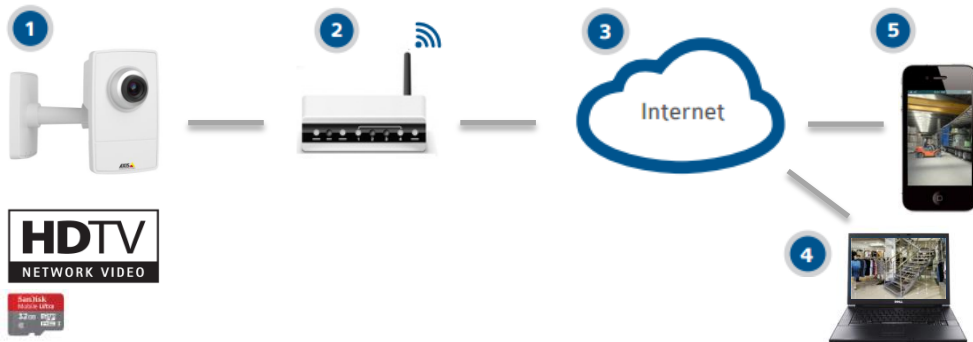
Umfangreiche Suchfilter

# 1000eyes Hosted Video Security

1000  
eyes

## Die ideale und tausendfach bewährte Videoüberwachung – cloudbasiert und zukunftssicher

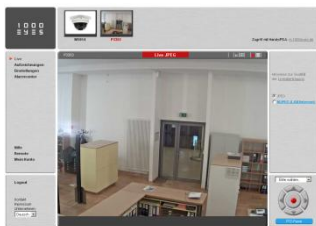
Die Kameras (1) werden im Überwachungsobjekt an den Internetrouter (2) angeschlossen und verbinden sich, dank 1000eyes® Technologie, automatisch über eine verschlüsselte VPN-Verbindung mit der Video Security Plattform [www.1000eyes.de](http://www.1000eyes.de) (3) im Hochsicherheitsrechenzentrum. Am Kamerastandort ist weder ein PC noch Rekorder erforderlich.



Neben den einzigartigen Features ist die Lösung auch äußerst kosteneffizient, da übliche Komponenten wie Aufzeichnungsgeräte entfallen.

- keine Investition in PC oder Rekorder
- geringer Erhaltungsaufwand, kein teurer Ersatz und Neueinrichtung von PC oder Rekorder im Zeitverlauf erforderlich
- kein Schulungsaufwand, intuitiv bedienbar wie GMX & co
- zukunftssicher dank zentraler webbasierter Plattform
- Software-Updates stehen automatisch zur Verfügung und müssen nicht aufwendig installiert und separat bezahlt werden
- optional kann die Lösung zur Übersicht mit einem handelsüblichen Monitor gekoppelt werden, wie Sie ihn z.B. aus dem Eingangsbereich von Drogeriemärkten kennen (<http://bit.ly/10XR1wb>).

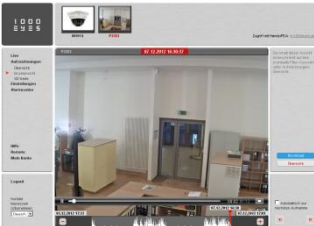
### Screenshots



Livezugriff per Browser oder App



Komfortable Suchfilter



Navigation über die Zeitleiste

Neben Kameras keine weitere Hardware erforderlich

Cloud & Edge-Storage (SD-Karte)

Außenzugriff per Webbrowser oder Mobiltelefon

Diebstahlsicheres Archiv

Mehrere Filialen in einer Oberfläche

Einfache Installation, auch ohne Netzwerkkennnisse

Kein DynDNS oder Portweiterleitung erforderlich, damit sicher und zuverlässig

Intuitive graphische Oberfläche

Umfangreiche Suchfilter

Weitere Informationen finden Sie unter [1000eyes.de/videosecurity](http://1000eyes.de/videosecurity)

## Technische Daten / Funktionsumfang

### Liveansicht

Livezugriff, jederzeit und von überall per Webbrowser (Internet Explorer, Firefox, Safari)

Keine Plug-ins oder separate Software benötigt

Kamerasteuerung (Pan- Tilt- Zoom- Steuerung, Presets, Licht)

Gleichzeitige Ansicht mehrerer Kameras

Unterstützung für eine unbegrenzte Anzahl an Kameras je Account

Gleichzeitige Ansicht mehrerer Filialen von unterschiedlichen Standorten

Autotracking von Personen und Objekten mit Pan, Tilt und Zoom



### Internetarchiv

Ringspeicher mit komfortablen Suchfunktionen

Diebstahlsicher und zugriffsgeschützt in hochsicherem deutschen Rechenzentrum

Wasserzeichen mit gerichtsverwertbarer Signatur

Eine unautorisierte Person kann Aufnahmen weder einsehen noch verändern

Aufnahmehistogramm, um die gesuchte Situation schnell aufzufinden

Playback und Download der aktuellen Aufnahme

Optional lokale Speicherung auf SDHC-Karte in der Kamera



### Bewegungserkennung

Konfigurierbare Bewegungserkennung mit einstellbarer Empfindlichkeit

Unterstützung für integrierten Infrarotsensor

Audio Detection

Camera Tampering Detection

Unterstützung für externe Sensoren, z.B. Zutrittskontrolle, Fensterkontakt, Rauchmelder, Alarmanlage etc.



### Alarmcenter

Alarmierung per E-Mail, per Telefon, SMS

Keine zusätzliche Hardware oder Leitung erforderlich

Unbegrenzte Anzahl an Alarmkontakten, frei konfigurierbare Alarmtexte

Konfiguration der Alarhmhäufigkeit, z.B. max. 5 Alarme pro Stunde

Optional Rückbestätigung per DTMF

Optional Weiterleitung des Alarms an einen Sicherheitsdienst



### Individuelle Aufnahmepläne

Permanente Aufzeichnung, 24/7, im Rechenzentrum und auf SD-Karte

Event-gesteuerte Aufzeichnung, z.B. bei Bewegung oder Schaltkontakt

Alarmbenachrichtigung unterschiedlicher Kontakte

Steuerung von Schaltkontakten, z.B. Sirene oder Türöffner etc.

### Mobiler Zugriff über <http://m.1000eyes.de>

Liveansicht und Zugriff auf das Aufnahmearchiv mit jedem internetfähigen Mobiltelefon

Kein Download einer App oder Plug-in erforderlich, direkter Zugriff über den eingebauten Webbrowser

Unterstützung für mehr als 20.000 verschiedene mobile Endgeräte, z.B. Handy, iPhone, iPad, Android, Blackberry..

Liveansicht, Aufzeichnungen und Benutzeroberfläche werden automatisch passend zum mobilen Endgerät bereitgestellt

Automatische Anpassung an die Bandbreite des mobilen Endgeräts

Kostenfreie 1000eyes App für iOS und Android Smartphones / Tablets



### Kompatible Kameras

Unterstützung für alle gängigen AXIS Netzwerkkameras und Netzwerkvideoencoder sowie Panasonic BL- und BB-Netzwerkkameras

Vollständige Modellübersicht siehe [www.1000eyes.de/videsecurity](http://www.1000eyes.de/videsecurity)

Einige der auf diesem Datenblatt genannten Features sind abhängig vom Kameramodell, z.B. Pan- Tilt- Zoom- Steuerung, Autotracking, Aufzeichnung auf SD-Karte



### Systemanforderungen

Kompatible Netzwerkkamera oder Videoencoder sowie eine Lizenz für 1000eyes  
Festnetz Breitbandinternetverbindung über einen Internetanbieter, z.B. DSL 2000 oder schneller. Flatrate (Datenvolumen) empfohlen.

Freier Ethernet/LAN-Anschluss am Router oder Hub/Switch

Keine Portweiterleitung/NAT oder DynDNS erforderlich!

Der Anschluss einer Kamera an einen EDGE/UMTS/LTE-Router erfordert aufgrund von Einschränkungen in Mobilfunknetzen die 1000eyes Lizenz „Enterprise“

### Softwarelizenzen

Lizenzen sind wahlweise mit einer Laufzeit von 1-Jahr oder unbegrenzter Laufzeit erhältlich (dauerhaft gültige Lizenz, einmalige Kosten für den Erwerb der aktuellen Version). Lizenzbeschreibung siehe [www.1000eyes.de/videsecurity](http://www.1000eyes.de/videsecurity)

1-, 4- und 10-Kanal Lizenz Basic, für 1 Jahr oder unbegrenzt

1-, 4- und 10-Kanal Lizenz Professional, für 1 Jahr oder unbegrenzt

1-, 4- und 10-Kanal Lizenz Enterprise, für 1 Jahr oder unbegrenzt

Bezug als Fachhändler zu speziellen Konditionen über [www.videor.com](http://www.videor.com)

### Sicherheit

Eigene Racks im renommierten Hochsicherheits-Rechenzentrum in Deutschland

24 x 7 internes und externes Monitoring

Sicherer Ringspeicher mit proprietärem Dateiformat, kein unbefugter Zugriff durch Dritte oder Support möglich

Die Aufnahmen einer Kamera werden in Echtzeit für maximale Ausfallsicherheit gleichzeitig auf mehreren Stagesystemen gespeichert

Alle Web- und Application-Server, Speicher und Datenbanken sind für maximale Ausfallsicherheit voll redundant vorhanden

Hochsichere und zuverlässige Kameraverwaltung. Keine Portweiterleitungen oder DynDNS im Einsatz. Kein Herabsetzen der Firewall erforderlich



### Partnerprogramm

Kameraberatung und technischer Support

Übergabe von regionalen Installationsaufträgen

Schulungsangebote, aktuelle Datenblätter, Tools und regelmäßige Newsletter zu neuen Produkten, Features und Projekten

Option zur Verwaltung der Lizenzen der eigenen Kunden, z.B. Erinnerung bei Ablauf des Nutzungszeitraums

Weitere Informationen finden Sie unter [www.1000eyes.de/videsecurity](http://www.1000eyes.de/videsecurity)

# 1000eyes - Lizenzvergleich



|  | Basic 2014                                 | Professional 2014                           | Enterprise 2014                             |
|--|--|---|---|
| <b>Sicher und zuverlässig</b><br>Keine Softwareinstallation, DynDNS oder Portweiterleitung erforderlich.   | •  | •   | •   |
| <b>Betrieb ohne PC oder Recorder, Direktanschluss der Kamera an den Router</b><br>Kein PC oder Recorder vor Ort erforderlich, Plug & Play  | •  | •   | •   |
| <b>Liveansicht über Webbrowser, Mobiltelefon und App</b><br>Keine Plug-ins erforderlich  | •  | •   | •   |
| <b>Bewegungserkennung und Event-gesteuerte Aufzeichnung</b><br>Auch über Infrarotsensor  | •  | •   | •   |
| <b>Alarmcenter</b><br>Alarmierung über Email, Telefon <sup>1</sup> , SMS <sup>1</sup>  | •  | •   | •   |
| <b>PTZ Steuerung</b><br>Unterstützung von Schwenk-Neige-Zoom-Kameras   | •  | •   | •   |
| <b>Maximale Auflösungen</b><br>Live<br>Aufzeichnungen im Rechenzentrum<br>Aufzeichnung auf SD-Karte  | VGA<br>VGA<br>HDTV                         | VGA<br>VGA<br>HDTV                          | VGA<br>VGA<br>HDTV                          |
| <b>Keine Portweiterleitung erforderlich</b><br>Für die Aufzeichnung im Rechenzentrum   | •  | •   | •   |
| <b>Sicheres Archiv im Rechenzentrum</b><br>Videospeicherung im Hochsicherheitszentrum. Ringspeicherverwaltung, Direkter Abruf über Webbrowser, Mobiltelefon oder App                             | Maximale<br>Speicherdauer<br><b>7 Tage</b> | Maximale<br>Speicherdauer<br><b>14 Tage</b> | Maximale<br>Speicherdauer<br><b>31 Tage</b> |
| → Event-gesteuerte Videoaufzeichnung, z.B. bei Bewegung  | •<br>Videos                                | •<br>Videos                                 | •<br>Videos                                 |
| → Online-Daueraufzeichnung 24h täglich mit bis zu 10 Bildern/s   | •<br>Videos                                | •<br>Videos                                 | •<br>Videos                                 |
| <b>Lokales Archiv auf SD-Karte</b><br>In höchster Auflösung, unabhängig von der Qualität und Verfügbarkeit der Internetverbindung. Ringspeicherverwaltung. Abruf per Browser über LAN / Internet | •<br>Videos                                | •<br>Videos                                 | •<br>Videos                                 |
| <b>Rechtmanagement</b><br>Individuelles Rechte- und Benutzermanagement   | -  | •   | •   |
| <b>E/A Schaltkontakte</b><br>Nutzung der Eingangs- und Ausgangsschaltkontakte der Kamera, z.B. für Sensoren  | -  | •   | •   |
| <b>Anschluss der Kamera an einen EDGE/UMTS/LTE Router möglich</b><br>Plug & Play, kein spezieller APN, m2m Accesspoint, öffentliche IP-Adresse etc. erforderlich                                 | -  | -   | •   |

<sup>1</sup>Alarmierung per SMS und Telefon ist kostenpflichtig (SMS € 0,16 und Telefon € 0,44), Nutzung per Alarmcenter Guthaben.

Je Kamera ist eine Lizenz erforderlich. Einige der auf diesem Datenblatt genannten Features sind abhängig vom Kameramodell, z.B. Pan- Tilt- Zoom-Steuerung. Aufzeichnung auf SD-Karte erfordert Axis Kamera mit Firmware ab v5.4x. Den aktuellsten Lizenzvergleich finden Sie stets unter [www.1000eyes.de/videosecurity](http://www.1000eyes.de/videosecurity)

Neben den obigen Standardlizenzen bieten wir projektabhängige Individualkonfigurationen an.

Neben Kamera keine weitere Hardware erforderlich

Archiv diebstahlsicher im hochsicheren Rechenzentrum

Intelligentes Bandbreitenmanagement

Zuverlässiger Fernzugriff jederzeit

SSL geschützter Login

Verschlüsselte Anbindung der Kamera

Flüssige permanente Aufzeichnung

Komfortable Suchfilter für Echtzeitrecherche