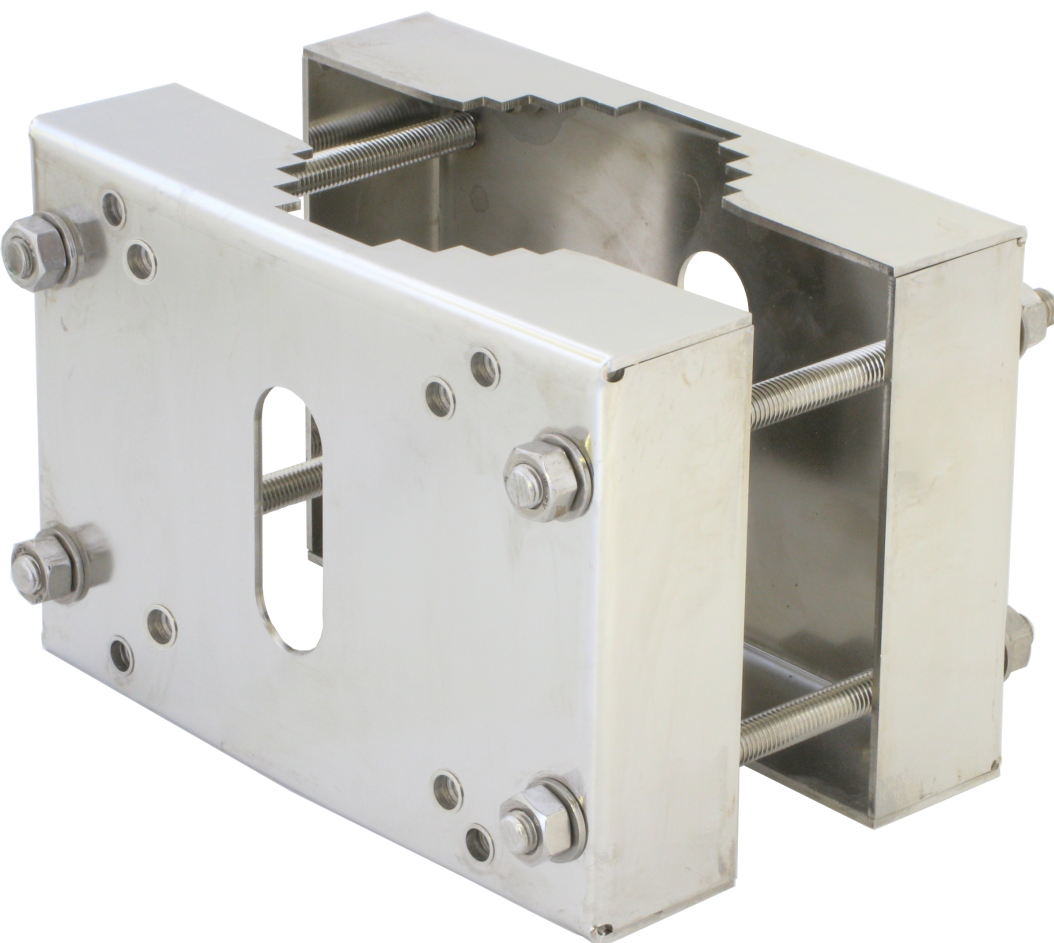


## **Masthalterung XF40 EX**

### Masthalterung mit Explosionsschutz

Die Masthalterung XF40 EX ist aus elektropoliertem rostfreiem Stahl (Typ 316L) gefertigt. In Verbindung mit der erforderlichen Wandhalterung XF40 EX ermöglicht sie die Montage von explosionsgeschützten Netzwerk-Kameras auf Mastköpfen. Sie wurde für Masten mit einem Durchmesser von 90 mm bis 120 mm entwickelt. Die Masthalterung ist optimal geeignet für den Einsatz zu Lande, zur See und in der Schwerindustrie.

- > **Elektropolierter rostfreier Stahl (SS 316L)**
- > **Für Masten mit einem Durchmesser von 90 mm bis 120 mm**



## Masthalterung XF40 EX

Allgemeines	
Kompatible Produkte	Explosionssgeschützte Netzwerkkameras
Montage	Mastdurchmesser 90 bis 120 mm
Material	Elektropolierter rostfreier Stahl (SS 316L)
Maximale Belastung	55 kg
Abmessungen	170 x 250 x 200 mm
Gewicht	4,2 kg
Erforderliches Zubehör	Wandhalterung XF40 EX
Gewährleistung	Dreijährige Axis Gewährleistung, siehe <a href="http://www.axis.com/warranty">www.axis.com/warranty</a> .

Verantwortung für die Umwelt:  
[www.axis.com/environmental-responsibility](http://www.axis.com/environmental-responsibility)