

IPS Sabotage Detection

Intelligente Videoanalyse für höchste Sicherheit

IPS Sabotage Detection ist eine intelligente Videoanalyse für die Echtzeit-Alarmierung bei Manipulationsversuchen an Kameras (Verdecken, Verdrehen, Zusprühen, Blenden). Sie erkennt Formen sowie Positionen von Konturen und erlaubt dadurch die exakte Identifizierung von Abweichungen. Damit werden Manipulationsversuche an Kameras sofort detektiert, was die Zuverlässigkeit von Videoüberwachungssystemen nachhaltig verbessert. Sie ist einfach zu installieren sowie zu konfigurieren und für Innen- sowie Außenanwendungen geeignet.

Hauptfunktionen

- Echtzeit-Alarmierung bei Manipulationsversuchen an Kameras
- Sabotageerkennung von Verdecken, Verdrehen, Zusprühen und Blenden von Kameras
- Konfiguration von Alarmzone
- Einstellung von Einsatzvarianten

Anwendungen

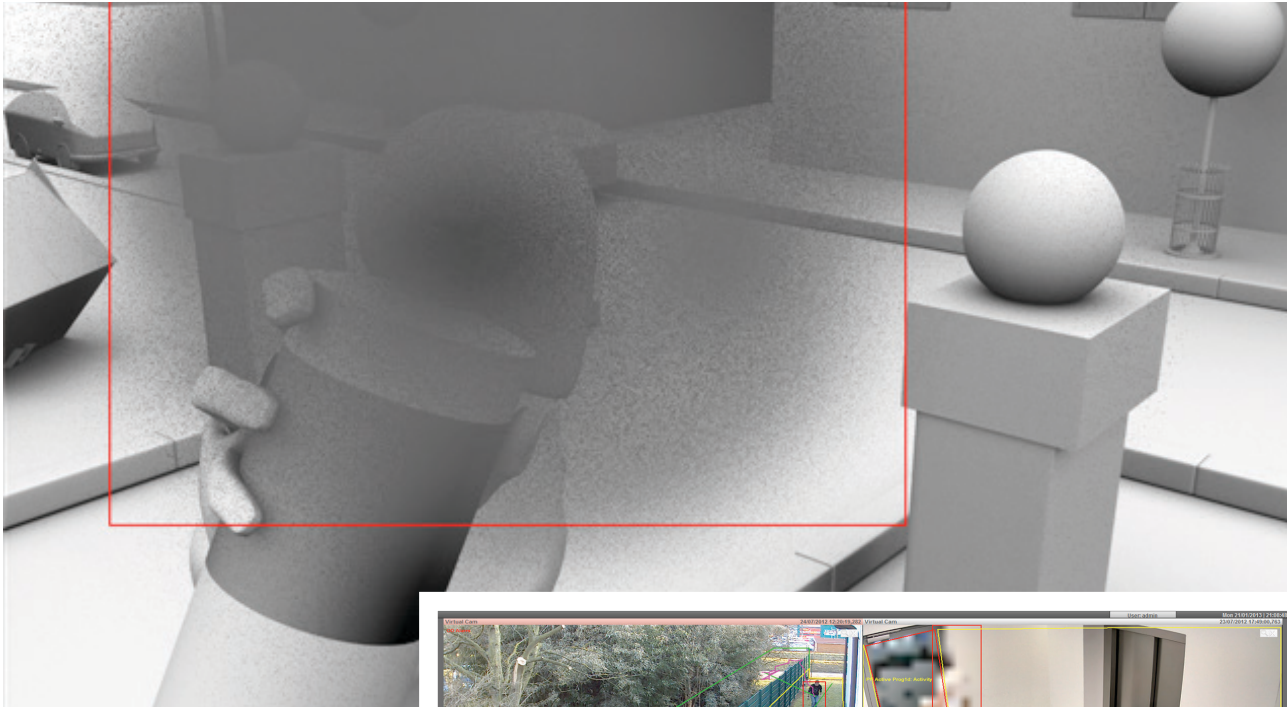
- Server-basierte Videoanalyse für Innen- und Außenanwendungen
- Schutz der Verfügbarkeit von Videoüberwachungssystemen
- Kameraüberwachung

Vorteile

- Erhöhte Sicherheit in überwachten Bereichen
- Verbesserte Zuverlässigkeit von Videoüberwachungssystemen
- Geeignet für Farb- und Wärmebildkameras
- Einfache Installation und Konfiguration
- Optimales Kosten-/Nutzenverhältnis

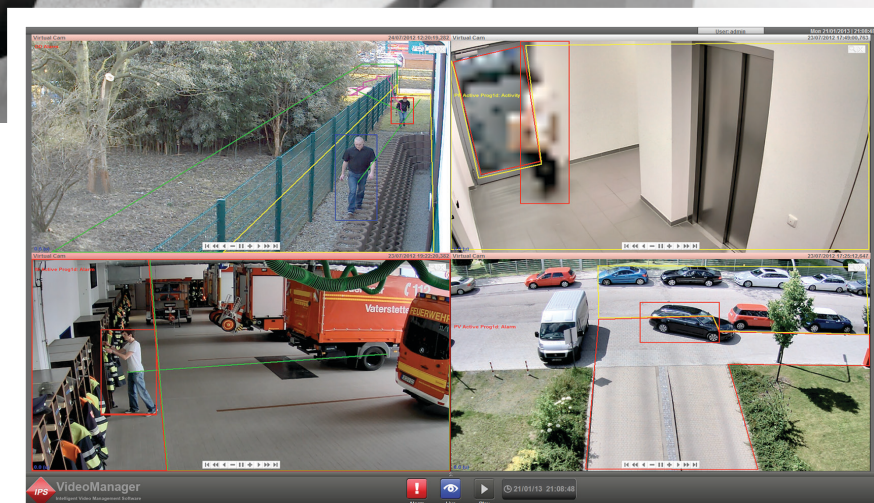
IPS

Intelligent Video Analytics



Oben: Zuverlässige Detektion von sicherheitsrelevanten Objekten oder Ereignissen mittels vordefinierbarer Zonen sowie Übermittlung von Event- und Metadaten an IPS VideoManager zwecks Anzeige, Aufzeichnung und Alarmbearbeitung.

Rechts: Grafische Darstellung von Event- und Metadaten in IPS VideoManager.



IPS Intelligent Video Analytics

IPS Intelligent Video Analytics ist seit 1965 ein deutscher Hersteller von anspruchsvollen Videoprodukten. 2006 wurde IPS von der Securiton GmbH übernommen und wird seitdem als eigenständige Geschäftseinheit geführt. In den letzten Jahren entstand die neueste Generation IP-basierter Softwarelösungen für Videoanalyse und Videomanagement. IPS Produkte werden in Deutschland und im übrigen Europa von ausgewählten Solution Partnern, Providern und Distributoren vertrieben und in unzähligen Anwendungen erfolgreich eingesetzt.

Technische Daten	
Anforderungen Hardware	<ul style="list-style-type: none"> Hardware Anforderungen gemäß www.ips-analytics.com
Anforderungen Software	<ul style="list-style-type: none"> IPS VideoManager V7.0 IPS VideoManager V7.0
System Integration	<ul style="list-style-type: none"> Betrieb eines oder mehrerer Analysemodule pro Kamera möglich Nahtlose Integration in IPS VideoManager mittels Multi Plugin Architektur
Sprachen	<ul style="list-style-type: none"> Deutsch, Englisch, Französisch, Italienisch, Spanisch, Russisch
Lizenzen	<ul style="list-style-type: none"> VA Lizenz IPS Sabotage Detection Lizenzierung mit Hardware Dongle Zeitlich befristete Demolizenzen verfügbar
Technische Änderungen vorbehalten.	

Securiton GmbH
 IPS Intelligent Video Analytics
 Kronstadter Str. 4
 D-81677 München
 Tel +49 89 451590-0
 Fax +49 89 451590-88
 info@ips-analytics.com
 www.ips-analytics.com