



IER-25N160004A

Artikelnummer: 217347

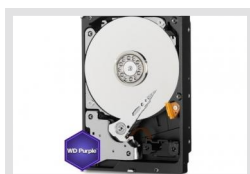
Netzwerk Video Rekorder, 16x IP, H.264, 128Mbps, ohne HDD, HDMI, 16x PoE

16-Kanal Netzwerk Video Rekorder	CMS Verwaltungs Software im Lieferumfang enthalten
Einfache Installation mit eneo IP Kameras	Smartphone-App für Video Monitoring/Konfiguration
Kompressionsverfahren: H.264	8x Alarm Ein- und 1x Alarmausgang
Auflösung IP-Kameras bis zu 5 Megapixel	16x PoE Port (IEEE802.3af), Gesamtleistung 130W
Warp: Überwachung und Steuerung weiterer Rekorder	Full HD 1920x1080 HDMI/VGA Monitor Ausgang
Speicher erweiterbar über iSCSI und eSATA	Mehrsprachiges Graphic User Interface (GUI)

Spezifikationen

Video:		Schnittstellen / Eingänge / Ausgänge:	
Kompressionsverfahren	H.264	IP Kanäle	16
Display / Darstellung:		Empfohlene Belegung IP-Kanäle	4MP-5MP 1-4 Kanäle + 3MP 12-15 Kanäle
Bildwiedergabe	Vollbild, 4-Kanal Split, 9-Kanal Split, 16-Kanal Split, Sequenz	Monitor-Ausgänge	HDMI, VGA
Live Darstellung	1920x1080, 1280x720, 1024x768, max. 480fps	Spotmonitor	nein
Aufzeichnung:		USB Ports	2x USB 2.0, 1x USB 3.0
Auflösung Aufzeichnung max.	2592x1944	Schnittstellen externer Speicher	eSATA, iSCSI
Aufzeichnungsgeschwindigkeit	25 / 30 fps pro Kanal	Alarめingänge	8
Aufzeichnungsrate maximal	480 fps	Alarmausgang	1
Aufzeichnung	permanent, zeitgesteuert, Bewegung, Kontakt, Panik, PoS-Text, Ereignis	Audioausgang	Line-Ausgang, HDMI
Voralarm-Aufzeichnung	bis zu 5Sek.	Systemanforderungen:	
Backup	Setup	Betriebssystem	Linux
Export von Bilddaten	USB-Schnittstelle, über Client Software, AVI, H4V, MP4 via eneo Center	Allgemeines:	
Funktionen:		Abmessungen (HxBxT)	47x378x317
Bewegungsmelder	Integriert	19 Zoll einbaufähig	nein
Analysefunktionen	Bewegungsmelder	Anzahl HDD Steckplätze	2x SATA
Alarmreaktion	E-Mail Versand, Alarm Ausgang, Remote Software, Live Popup, Buzzer, PTZ Preset, FTP, Push (Mobile)	Bediengeräte (extern)	Maus, Systemkeyboard, Fernbedienung
Alarmauslöser	Festplattenfehler, Systemfehler, Bildverlust, Bewegung, PoS-Text, Kontakt	Festplattenkapazität (intern)	0 TB
Audiounterstützung	ja	Festplattenkapazität (max. intern)	16 TB
Passwortschutz	Benutzerverwaltung	Gewicht	2,9kg
HDD Hotswap	nein	Laufwerk (intern)	nein
Menüsprachen	englisch, deutsch, französisch, italienisch, niederländisch, chinesisich	Leistungsaufnahme	150W
Remote Zugriff	Remote Software, iOS, Android, WEB Browser (Java)	Steuerungssoftware	eneo Center
Suchfunktion	Zeit/Datum, Ereignis, Thumbnail, Text, Museum, Sofort Wiedergabe, VCA Suche	ONVIF	ja
Covert Kamera Modus	ja	PoE Budget (gesamt)	130 W
Netzwerk:		Power over Ethernet	IEEE 802.3af
Netzwerk	1x 10/100/1000 Base-T RJ45	RAID	nein
Netzwerkanschluss	WAN 1 x 10/100/1000BASE-T, 16x PoE RJ45 10/100 Base-T	Spannungsversorgung	100-240VAC
Netzwerkprotokolle	TCP/IP, DHCP, Zeroconf, IPv4, IPv6, HTTP, UPnP, ARP, SMTP, RTSP, RTP, FTP, NTP	Temperaturbereich (Betrieb)	0°C ~ +45°C
Datendurchsatz maximal	316 Mbps	Lieferumfang:	
Datendurchsatz eingehend	128 Mbps	Lieferumfang	Remote Viewer Software, Netzgerät, Betriebsanleitung, IR-Fernbedienung, HDD Montagesatz, Maus
Datendurchsatz ausgehend	288 Mbps	Hinweise:	
		Firmware-Update	Über Remote Software, USB

Zubehör



HDD-3000SATA Purple | Artikelnummer: 217657



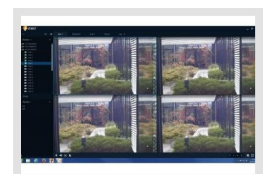
HDD-2000SATA Purple | Artikelnummer: 217658



HDD-4000SATA Purple | Artikelnummer: 217659



HDD-6000SATA Purple | Artikelnummer: 217660



eneo Center | Artikelnummer: 217368

Weitere Produktinformationen

ADUP (Archive Dual User Permission) : doppelte Authentifizierung um auf Suche, Wiedergabe und Backup zuzugreifen. Benutzer diese Funktion sollten über Administratorrechte verfügen.

Produktempfehlungen



CON-HDD eneo | Artikelnummer: 216959



IEM-38R640005A | Artikelnummer: 217651



KBD-2USB | Artikelnummer: 217652

