



IER-38R160005A

Artikelnummer: 217348

Netzwerk Video Rekorder, 16x IP, H.265, H.264, 160Mbps, ohne HDD, HDMI, 16x PoE

16-Kanal Netzwerk Video Rekorder	CMS Verwaltungs Software im Lieferumfang enthalten
Einfache Installation mit eneo IP Kameras	Smartphone-App für Video Monitoring/Konfiguration
Kompressionsverfahren: H.264, H.265	16x Alarm Ein- und 1x Alarmausgang
Auflösung IP-Kameras bis zu 8 Megapixel	Unterstützt Dewarping Funktion (ISD-55P0010P0A)
Warp: Überwachung und Steuerung weiterer Rekorder	16x PoE Port (IEEE802.3af), Gesamtleistung 130W
Speicher erweiterbar über iSCSI und eSATA	1x HDMI Monitor Ausgang mit 4K UHD Auflösung

Spezifikationen

Video:		Schnittstellen / Eingänge / Ausgänge:	
Kompressionsverfahren	H.264, H.265	IP Kanäle	16
Display / Darstellung:		Monitor-Ausgänge	HDMI (4K), VGA
Bildwiedergabe	Vollbild, 4-Kanal Split, 9-Kanal Split, 16-Kanal Split, Sequenz	Spotmonitor	nein
Live Darstellung	3840x2160, 1280x720, 1920x1080, 1024x768, max. 480fps	USB Ports	2x USB 2.0, 1x USB 3.0
Aufzeichnung:		Schnittstellen externer Speicher	eSATA, iSCSI
Auflösung Aufzeichnung max.	3840x2160	Alarmeingänge	16
Aufzeichnungsgeschwindigkeit	25 / 30 fps pro Kanal	Alarmausgang	1
Aufzeichnungsrate maximal	480 fps	Audioausgang	Line-Ausgang, HDMI
Aufzeichnung	permanent, zeitgesteuert, Bewegung, Kontakt, Panik, PoS-Text, Ereignis	Steuer-Schnittstellen	RS-485
Voralarm-Aufzeichnung	bis zu 5Sek.	Systemanforderungen:	
Backup	Setup	Betriebssystem	Linux
Export von Bilddaten	USB-Schnittstelle, über Client Software, AVI, H4V, MP4 via eneo Center	Allgemeines:	
Funktionen:		Abmessungen (HxBxT)	89.5x440.5x410mm
Bewegungsmelder	Integriert	19 Zoll einbaufähig	ja
Analysefunktionen	Bewegungsmelder	Anzahl HDD Steckplätze	4x SATA
Alarmreaktion	E-Mail Versand, Alarm Ausgang, Remote Software, Live Popup, Buzzer, PTZ Preset, FTP, Push (Mobile)	Bediengeräte (extern)	Maus, Systemkeyboard, Fernbedienung
Alarmauslöser	Festplattenfehler, Systemfehler, Bildverlust, Bewegung, PoS-Text, Kontakt	Festplattenkapazität (intern)	0 TB
Audiounterstützung	ja	Festplattenkapazität (max. intern)	32 TB
Passwortschutz	Benutzerverwaltung	Gewicht	5,1kg
HDD Hotswap	nein	Laufwerk (intern)	nein
Menüsprachen	englisch, deutsch, französisch, italienisch, niederländisch, chinesisches	Leistungsaufnahme	165W
Remote Zugriff	Remote Software, iOS, Android, WEB Browser (Java)	Steuerungssoftware	eneo Center
Suchfunktion	Zeit/Datum, Ereignis, Thumbnail, Text, Museum, Sofort Wiedergabe, VCA Suche	ONVIF	ja
Covert Kamera Modus	ja	PoE Budget (gesamt)	130 W
Netzwerk:		Power over Ethernet	IEEE 802.3at
Netzwerk	1x 10/100/1000 Base-T RJ45	RAID	nein
Netzwerkanschluss	WAN 1 x 10/100/1000BASE-T, 16x PoE RJ45 10/100 Base-T	Spannungsversorgung	100-240VAC
Netzwerkprotokolle	TCP/IP, DHCP, Zeroconf, IPv4, IPv6, HTTP, UPnP, ARP, SMTP, RTSP, RTP, FTP, NTP	Temperaturbereich (Betrieb)	0°C ~ +45°C
Datendurchsatz maximal	736 Mbps	Lieferumfang:	
Datendurchsatz eingehend	160 Mbps	Lieferumfang	Remote Viewer Software, Netzgerät, Betriebsanleitung, HDD Montagesatz, Maus, 19" Befestigungswinkel
Datendurchsatz ausgehend	576 Mbps	Hinweise:	
		Firmware-Update	Über Remote Software, USB

Zubehör



HDD-3000SATA Purple | Artikelnummer: 217657



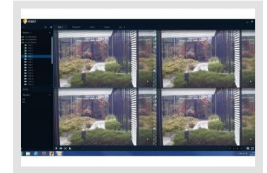
HDD-2000SATA Purple | Artikelnummer: 217658



HDD-4000SATA Purple | Artikelnummer: 217659



HDD-6000SATA Purple | Artikelnummer: 217660



eneo Center | Artikelnummer: 217368

Weitere Produktinformationen

ADUP (Archive Dual User Permission) : doppelte Authentifizierung um auf Suche, Wiedergabe und Backup zuzugreifen. Benutzer diese Funktion sollten über Administratorrechte verfügen.

Produktempfehlungen



CON-HDD eneo | Artikelnummer: 216959



IEM-38R640005A | Artikelnummer: 217651



HDD-8000SATA Purple | Artikelnummer: 218583



KBD-2U5B | Artikelnummer: 217652



eneo ist eine Marke der Videor E. Hartig GmbH
Carl-Zeiss-Straße 8
D-63322 Rödermark, Germany

Telefon: +49 6074 - 888 - 300
Telefax: +49 6074 - 888 - 100
E-Mail: info@eneo-security.com
Web: www.eneo-security.com

Bleiben Sie informiert und melden Sie sich zum eneo Newsletter an

