



IER-38R320005A

Artikelnummer: 217349

Netzwerk Video Rekorder, 32x IP, H.265, H.264, 320Mbps, ohne HDD, HDMI, 16x PoE

32-Kanal Netzwerk Video Rekorder	CMS Verwaltungs Software im Lieferumfang enthalten
Einfache Installation mit eneo IP Kameras	Smartphone-App für Video Monitoring/Konfiguration
Kompressionsverfahren: H.264, H.265	16x Alarm Ein- und 1x Alarmausgang
Auflösung IP-Kameras bis zu 8 Megapixel	Unterstützt Dewarping Funktion (ISD-55P0010P0A)
Warp: Überwachung und Steuerung weiterer Rekorder	16x PoE Port (IEEE802.3af), Gesamtleistung 130W
Speicher erweiterbar über iSCSI und eSATA	1x HDMI Monitor Ausgang mit 4K UHD Auflösung

Spezifikationen

Video:	
Kompressionsverfahren	H.264, H.265
Display / Darstellung:	
Bildwiedergabe	Vollbild, 4-Kanal Split, 9-Kanal Split, 16-Kanal Split, 32-Kanal Split, Sequenz
Live Darstellung	3840x2160, 1920x1080, 1024x768, 1280x720, max. 960fps
Aufzeichnung:	
Auflösung Aufzeichnung max.	3840x2160
Aufzeichnungsgeschwindigkeit	25 / 30 fps pro Kanal
Aufzeichnungsrate maximal	960 fps
Aufzeichnung	permanent, zeitgesteuert, Bewegung, Kontakt, Panik, PoS-Text, Ereignis
Voralarm-Aufzeichnung	bis zu 5Sek.
Backup	Setup
Export von Bilddaten	USB-Schnittstelle, über Client Software, AVI, H4V, MP4 via eneo Center
Funktionen:	
Bewegungsmelder	Integriert
Analysefunktionen	Bewegungsmelder
Alarmreaktion	E-Mail Versand, Alarm Ausgang, Remote Software, Live Popup, Buzzer, PTZ Preset, FTP, Push (Mobile)
Alarmauslöser	Festplattenfehler, Systemfehler, Bildverlust, Bewegung, PoS-Text, Kontakt
Audiounterstützung	ja
Passwortschutz	Benutzerverwaltung
HDD Hotswap	nein
Menüsprachen	englisch, deutsch, französisch, italienisch, niederländisch, chinesisich
Remote Zugriff	Remote Software, iOS, Android, WEB Browser (Java)
Suchfunktion	Zeit/Datum, Ereignis, Thumbnail, Text, Museum, Sofort Wiedergabe, VCA Suche
Covert Kamera Modus	ja
Netzwerk:	
Netzwerk	1x 10/100/1000 Base-T RJ45
Netzwerkanschluss	WAN 1 x 10/100/1000BASE-T, 16x PoE RJ45 10/100 Base-T
Netzwerkprotokolle	TCP/IP, DHCP, Zeroconf, IPv4, IPv6, HTTP, UPnP, ARP, SMTP, RTSP, RTP, FTP, NTP
Datendurchsatz maximal	896 Mbps
Datendurchsatz eingehend	320 Mbps
Datendurchsatz ausgehend	576 Mbps

Schnittstellen / Eingänge / Ausgänge:	
IP Kanäle	32
Monitor-Ausgänge	HDMI (4K), VGA
Spotmonitor	nein
USB Ports	2x USB 2.0, 1x USB 3.0
Schnittstellen externer Speicher	eSATA, iSCSI
Alarmeingänge	16
Alarmausgang	1
Audioausgang	Line-Ausgang, HDMI
Steuer-Schnittstellen	RS-485
Systemanforderungen:	
Betriebssystem	Linux
Allgemeines:	
Abmessungen (HxBxT)	89.5x440.5x410mm
19 Zoll einbaufähig	ja
Anzahl HDD Steckplätze	4x SATA
Bediengeräte (extern)	Maus, Systemkeyboard, Fernbedienung
Festplattenkapazität (intern)	0 TB
Festplattenkapazität (max. intern)	32 TB
Gewicht	5,1kg
Laufwerk (intern)	nein
Leistungsaufnahme	165W
Steuerungssoftware	eneo Center
ONVIF	ja
PoE Budget (gesamt)	130 W
Power over Ethernet	IEEE 802.3at
RAID	nein
Spannungsversorgung	100-240VAC
Temperaturbereich (Betrieb)	0°C ~ +45°C
Lieferumfang:	
Lieferumfang	Remote Viewer Software, Netzgerät, Betriebsanleitung, HDD Montagesatz, Maus, 19" Befestigungswinkel
Hinweise:	
Firmware-Update	Über Remote Software, USB

Zubehör



HDD-3000SATA Purple | Artikelnummer: 217657



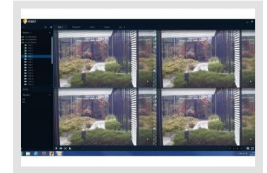
HDD-2000SATA Purple | Artikelnummer: 217658



HDD-4000SATA Purple | Artikelnummer: 217659



HDD-6000SATA Purple | Artikelnummer: 217660



eneo Center | Artikelnummer: 217368

Weitere Produktinformationen

ADUP (Archive Dual User Permission) : doppelte Authentifizierung um auf Suche, Wiedergabe und Backup zuzugreifen. Benutzer diese Funktion sollten über Administratorrechte verfügen.

Produktempfehlungen



CON-HDD eneo | Artikelnummer: 216959



IEM-38R640005A | Artikelnummer: 217651



HDD-8000SATA Purple | Artikelnummer: 218583



KBD-2US8 | Artikelnummer: 217652



eneo ist eine Marke der Videor E. Hartig GmbH
Carl-Zeiss-Straße 8
D-63322 Rödermark, Germany

Telefon: +49 6074 - 888 - 300
Telefax: +49 6074 - 888 - 100
E-Mail: info@eneo-security.com
Web: www.eneo-security.com

Bleiben Sie informiert und melden Sie sich zum eneo Newsletter an

