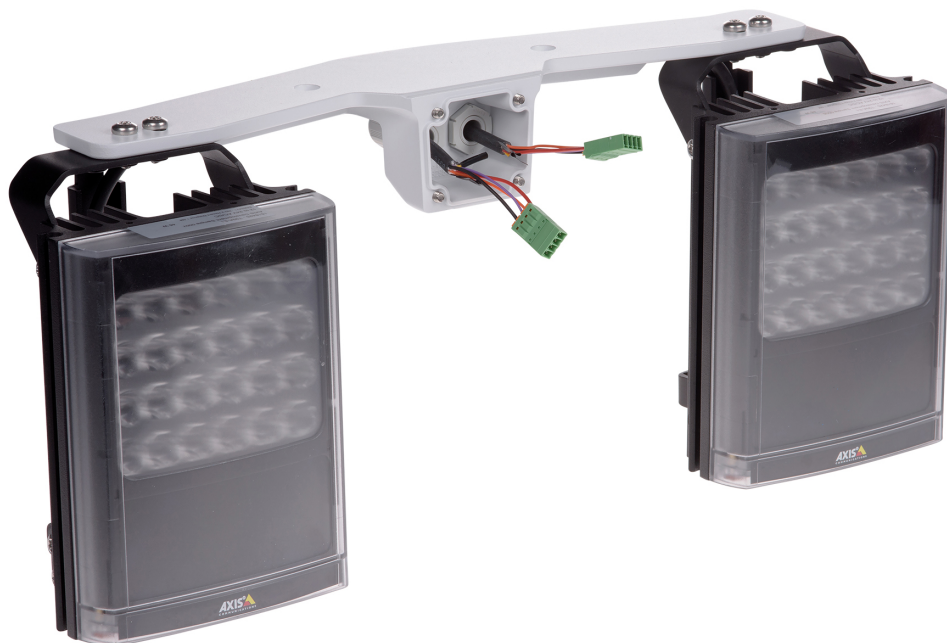


AXIS PT IR C Strahlersatz

Strahler mit großer Reichweite für Axis-Positionierungseinheiten

Der Strahlersatz AXIS PT IR C ist auf die Positionierungseinheit AXIS T99A für visuelle Kameras zugeschnitten. Die Strahler liefern ohne – Zerstreuungslinsen – starke IR-Beleuchtung mit einer Reichweite von bis zu 500 Meter, was eine bessere Identifizierung bei Nacht ermöglicht. Zum Lieferumfang gehören ein Satz IR-LED-Strahler und ein Satz Zerstreuungslinsen mit verschiedenen Strahlungswinkeln (die Standardlinse mit einem Winkel von 35 Grad ermöglicht Leuchtwerten von bis zu 240 m). Der IR-Strahler kann mit der mitgelieferten Halterung einfach ausgerichtet werden. Der Strahlersatz AXIS PT IR C ist im Lieferumfang der Netzwerkkamera AXIS Q8685-LE PTZ inbegriffen.

- > **Infrarotstrahler mit großer Reichweite**
- > **Wechselnsensystem für präzise Abdeckung (10 bis 120 Grad)**
- > **Maximale Reichweite bis 500 Meter**
- > **Witterungsgeschützt gegen das Eindringen von Wasser und Staub**



AXIS PT IR C Strahlersatz

Unterstützte Produkte	AXIS Q8685-LE PTZ-Netzwerkamera AXIS T99A10 Positionierungseinheit 24 V Wechselstrom/Gleichstrom
Typ	850 nm halb verborgen
Winkel	Ohne Zerstreuungslinsen: 10° Mit Zerstreuungslinsen: 35° ^a , 60°, 80°, 120° ^b
Reichweite	Ohne Zerstreuungslinsen 10° x 10°: 500 m Mit Zerstreuungslinsen 35° x 10°: 240 m (787 ft) ^a Mit Zerstreuungslinsen 60° x 25°: 135 m Mit Zerstreuungslinsen 80° x 30°: 100 m Mit Zerstreuungslinsen 120° x 50°: 65 m (213 ft) ^b
Stromversorgung	Eingangsspannung: 12 bis 24 V Wechselstrom/Gleichstrom Wechselstromfrequenz: 50 bis 60 Hz Maximale Beleuchtung: 96 W Standbymodus: 0,30 W
Steuerungstechnik	Über integrierte Taster oder Fernbedienung: Leistungsstufe, Empfindlichkeit der Fotozellen, Telemetrieanschluss für Fernaktivierung, Timer
Gehäuse	Strahler Aluminium und Polycarbonat (schwarz) Halterung Aluminium (weiß) und rostfreier Stahl (schwarz)
Anzeige und Leuchten	Indikator-LEDs
Umgebung	Außenbereich
Zulassungen	EMV FCC Teil 15 Abschnitt B Klasse A, ICES-003 Klasse A, EN 55032 Klasse A, EN 50121-4, IEC 62236-4, EN 61000-6-1, EN 61000-6-2, EN 55024, EN 50130-4, AS/NZS CISPR 32 Klasse A, VCCI Klasse A, EAC, EN 61547, EN 55015 Sicherheit IEC/EN 60598-1, IEC/EN 62471 (Risikogruppe 2) Umwelt IEC/EN 60529 IP66, RoHS, REACH, WEEE

Betriebsbedingungen	Normal: -50 °C bis +60 °C Maximal (kurzzeitig) bis zu 65 °C Kaltstart: -40 °C bis +60 °C Überhitzungsschutz ^c Luftfeuchtigkeit: Relative Luftfeuchtigkeit 10 bis 100 % (kondensierend)
Lagerbedingungen	-50 °C bis +70 °C
Abmessungen	495 x 145 x 213 mm
Gewicht	4,4 kg
Im Lieferumfang enthaltenes Zubehör	Montagehalterung Drei Paar Zerstreuungslinsen mit verschiedenen Abstrahlwinkeln: 35° ^a , 60° und 80°
Optionales Zubehör	AXIS T90B Fernbedienung AXIS IR C 120° Zerstreuungslinsen
Gewährleistung	Dreijährige Axis Gewährleistung Weitere Informationen finden Sie unter www.axis.com/warranty

- a. 35° Zerstreuungslinse installiert.
b. 120° Zerstreuungslinse als optionales Zubehör
c. Ab 50 °C wird die Ausgangsleistung um 35 % reduziert, um die Produktlebensdauer zu erhöhen.

Verantwortung für die Umwelt:

www.axis.com/environmental-responsibility