



## VM-HD15P

Artikelnummer: 217912

15" (38cm) LCD Monitor HD, 1024x768, LED, HDMI, VGA, Composite

Professioneller 15" (38cm) LCD Monitor

Für Dauerbetrieb ausgelegt 24x7x365 (Industrie Level)

Maximale Auflösung 1024x768 Pixel

LED Hintergrundbeleuchtung

Kurze Reaktionszeit von 5ms

Optimale Darstellung durch digitale 3D Filterung und Rauschunterdrückung

Vielseitige Video Eingänge HDMI, VGA, Composite

Lautsprecher integriert

Betriebsspannung: 12VDC

Kunststoffgehäuse inklusive Standfuß

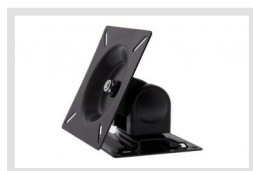
## Spezifikationen

| Display / Darstellung:                |   |
|---------------------------------------|---|
| Auflösung                             | 1024x768 (4:3)  |
| Synchronisation                       | intern  |
| Seitenverhältnis                      | 4:3   |
| Auflösung Pixel                       | 1024x768  |
| Kontrastverhältnis typisch            | 700:1   |
| Reaktionszeit typisch                 | 5 ms  |
| Helligkeit typisch                    | 350 cd/m²   |
| Hintergrundbeleuchtung                | LED   |
| Betrachtungswinkel vertikal           | 178 °   |
| Betrachtungswinkel horizontal         | 178 °   |
| Bildschirmdiagonale (Zoll)            | 15  |
| Bildschirmdiagonale (cm)              | 38 cm   |
| Pixelformat/größe                     | 0,248mm x 0,248mm   |
| Pixel-Fehlerklasse                    | ISO 13406-2, Klasse II  |
| Videonorm                             | PAL/NTSC  |
| Funktionen:                           |   |
| Kammfilter                            | 3D Comb Filter mit De-interlace   |
| Menüsprachen                          | englisch  |
| Schnittstellen / Eingänge / Ausgänge: |   |
| Videoeingänge (Art)                   | VGA, HDMI, 2x Composite (FBAS)  |
| Audioeingänge                         | 1x 3,5mm Klinkenbuchse, 1   |
| Audioausgang                          | 1x 3,5mm Klinkenbuchse  |
| Steuer-Schnittstellen                 | nein  |
| Allgemeines:                          |   |
| Abmessungen (HxBxT)                   | 274x348,8x42,8mm  |
| Gesamthöhe mit Standfuß               | 328mm   |
| Befestigung                           | VESA Standard 75x75mm   |
| Gehäusematerial                       | Kunststoff  |
| Gehäusefarbe                          | schwarz   |
| Gewicht                               | 2,9kg   |
| Lautsprecher                          | 2   |
| Leistungsaufnahme                     | 11,5W   |
| Stromversorgung                       | 12VDC   |
| Temperaturbereich (Betrieb)           | -30°C ~ +85°C, @ Luftfeuchtigkeit 10%-90% (nicht kondensierend)                           |
| Lieferumfang:                         |   |
| Lieferumfang                          | Betriebsanleitung, Netzkabel, Netzgerät 100-240VAC, IR-Fernbedienung, VGA Kabel, Standfuß |

## Zubehör



VMC-LCD/WCMB-1 | Artikelnummer: 90394



VM-LCDWMB2 | Artikelnummer: 224229



VM-TSH1 | Artikelnummer: 226560



eneo ist eine Marke  
der Videor E. Hartig GmbH  
Carl-Zeiss-Straße 8  
D-63322 Rödermark, Germany

Telefon: +49 6074 - 888 - 300  
Telefax: +49 6074 - 888 - 100  
E-Mail: [info@eneo-security.com](mailto:info@eneo-security.com)  
Web: [www.eneo-security.com](http://www.eneo-security.com)

Bleiben Sie informiert und  
melden Sie sich zum eneo  
Newsletter an

