



ICB-72A0003M0A

Artikelnummer: 218306

1/2,8" Netzwerk Kamera 1920x1080, Tag/Nacht, AF Zoom, WDR, 3,2-9 mm, Infrarot, IP67

1/2,8" Sony STARVIS CMOS	VerticalView 90°/270° Modus nur H.264, HTML5 Wiedergabe
Auflösung max. 1920x1080(Full HD)	DOL-WDR 3 Fach Scan der Bilder @25/30fps
Optisch 3x Auto Fokus Zoom,16x Digital	VCA Video Analyse, ONVIF Event Mapping
3,2-9mm Tag/Nacht Objektiv, IR-Sperrfilter	Browserunabhängig (IE,Safari,Firefox,Chrome)
Integrierte Anschlussbox mit Platine	Responsive Web Design,Zero Konfiguration
Einfache und aufgeräumte Verkabelung	Triple Streaming: 2x H.264,1x MJPEG

Spezifikationen

Kamera:	
Kameraform	Bullet
Chipgröße	1/2,8"
Auflösungsstandard	HD 1080p
Aufnahmesensor	CMOS, Sony STARVIS, Sensor IMX290
System	True Day&Night
Lichtempfindlichkeit	0,1 Lux, bei F1,6, 40IRE
Low Speed Shutter	ja, automatisch
Manueller elektronischer Shutter (MES)	1/25-1/60000Sek.
Automatischer Elektronischer Shutter (ESC)	1/25 ~ 1/60.000Sek.
Wide Dynamic Range (WDR)	DOL-WDR 120dB
Flickerless Function	ja
Gegenlichtkompensation	BLC, HLC
Umschaltung Tag/Nachtbetrieb	extern (Sensor), Tag, Nacht, automatisch, Nacht-Farbmodus, IR-LED Aus
IR-Sperrfilter	schaltbar
Weißabgleich	automatisch, ATW, manuell
Signal-/Rauschabstand	50dB

Video:	
Auflösung	1920x1080 (16:9), 1600x900 (16:9), 1280x720 (16:9), 960x540 (16:9), 640x360 (16:9), 320x180 (16:9)
Bildauflösung max.	1920x1080
Datenstromarten (Stream types)	2x H.264, 1x MJPEG simultan
Bildübertragungsrate max.	30 fps
Multicast-fähig	ja
Videokompression	H.264, M-JPEG

Objektiv:	
Objektiv Typ	Auto Fokus Zoom
Zoomfaktor	2,8x
Brennweite	3,2 - 9 mm
Digital Zoom	12-fach
MOD (Minimum Object Distance)	0,5 m
Blendensteuerung	DC
Bildwinkel vertikal	53 - 4 °
Bildwinkel horizontal	102 - 8 °

Funktionen:	
Bewegungsmelder	ja
Analysefunktionen	Bewegungserkennung (Motion Detection), Manipulationsschutz, Trip wire Detektion (Stolperdraht) mit Zählfunktion und Richtungserkennung, Bereichsüberwachung, Defog
Alarmverarbeitung	Aufzeichnung interner Speicher, E-Mail, HTTP, FTP, Boost, TCP, UDP, Onvif Event Mapping, Alarm Ausgang
Audio	2 Wege Audio
Audiounterstützung	ja
Passwortschutz	ja
e-PTZ Unterstützung	ja
Interner Speicher	microSDHC-Karte, microSDXC-Karte
Menüsprachen	englisch, deutsch, französisch, polnisch, finnisch
Privacy Zones	Zonen-Ein-/Ausschaltbar
Fernzugriff	Web Browser

Funktionen:	
Web Browser	MS internet Explorer: ActiveX ab 9.0, Safari: MJPEG, Mozilla: MJPEG, Google Chrome: MJPEG, Edge: MJPEG
Benutzeroberfläche	Type A (Orange/ Grau)
Mirror Function	Spiegelbild, Flip
Digitale Rauschunterdrückung (DNR)	ja

Netzwerk:	
Netzwerkprotokolle	TCP/IP, UDP, IPv4, IPv6, HTTP, HTTPS, FTP, UPnP, RTP, RTSP, RTCP, DHCP, ARP, Zeroconf, Bonjour

Schnittstellen / Eingänge / Ausgänge:	
Videoausgänge	Composite (FBAS) SUB
Externe Anschlüsse	Micro SD Karten Slot, Anschlussplatine (LSA, RJ45, Audio, I/OAlarm & Sabotage Kontakte)
Ethernet-Schnittstelle	10Base-T, 100Base-TX
Alarめingänge	1
Alarmausgänge	1

Allgemeines:	
Serie	eneo Candid Medium, eneo Premium Class
Abmessungen (HxBxT)	130,5x108x318,4mm
Beleuchtung	Infrarot, 4x High Power LEDs 855nm
Beleuchtungsreichweite	ca. 50m
Farbe (Gehäuse)	Pantone Cool Gray 1C
Gehäuse	Außen
Gehäusematerial	Aluminium
Gewicht	1,6kg
Integrierte Wandhalterung	ja
Leistungsaufnahme	10W
Lüfter	ja
Montageart	Wandmontage, Deckenmontage
ONVIF	ONVIF Profile S
Power over Ethernet	IEEE 802.3af
Scheibenheizung	ja
Schutzart	IP67
SDK	auf Anfrage
Verdeckte Kabelführung	ja
Sonnenschutzdach	ja
Stromversorgung	12VDC, 24VAC, PoE
Temperaturbereich (Betrieb)	-50°C ~ +50°C
Temperaturbereich (Heizung deaktiviert)	-20°C ~ +50°C
Texteinblendung	vorhanden
Vandalismusgeschützt	nein

Lieferumfang:	
Lieferumfang	Betriebsanleitung, eneo Site Manager, Befestigungsbeipack

Hinweise:	
Bemerkung	Betriebstemperaturbereich der Kamera ändert sich bei ausgeschalteter IR Beleuchtung

Zubehör



PM-42A | Artikelnummer: 202641



VerticalView Adaptor | Artikelnummer: 214174

Weitere Produktinformationen

Integrierte Anschlussbox mit Sabotage Alarmkontakt

Einfache Verkabelung, die integrierte Anschlussplatine bietet die Möglichkeit der Netzwerkverkabelung über LSA Anschlussleiste oder RJ45 Buchse. Der Anschluss von Alarm Kontakten, externer Spannungsversorgung und Audio steht eine Klemmleiste zur Verfügung.

Produktempfehlungen



IAR-75E1024MMA | Artikelnummer: 214460



IAM-55E1008MUA | Artikelnummer: 214459



IAM-55G1008MMA | Artikelnummer: 216129



IAD-55G1004MUA | Artikelnummer: 216469



IAD-55G1008MUA | Artikelnummer: 216472



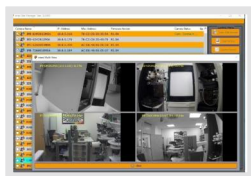
IAR-75G1008MMA | Artikelnummer: 216473



IAR-75G1016MMA | Artikelnummer: 216474



IAR-75G1024MMA | Artikelnummer: 216682



eneo Site Manager | Artikelnummer: 218218

