



IPP-83A0036MIA

Artikelnummer: 220202

1/2,8" Netzwerk Dome, PTZ, Tag/Nacht, 36x, H.265, WDR, 2048x1536, Infrarot, IP66

1/2,8" Sony STARVIS CMOS-Sensor	Digitale Rauschunterdrückung (2DNR/3DNR)
3.0MP 2048x1536 Pixel, 25/30fps	Audio support inklusive Audio Alarm
36x AF Zoom, 4,6-165,6mm	IR-LED Beleuchtung integriert (bis zu 200m)
Quad Stream H.265, H.264, MJPEG (Smart Codec)	Alarm Ein- und Ausgänge, micro SD-Kartensteckplatz
Real time WDR (Wide Dynamic Range) 25/30fps	Spannungsversorgung 12VDC oder UPoE (High-PoE Midspan enthalten)
Intelligente selbstlernende Video Analyse (IntelliVision Technology Inside)	Unterstützt ONVIF Profile S und Profile T

Spezifikationen

Kamera:		Funktionen:	
Kameraform	PTZ	Audiounterstützung	ja
Chipgröße	1/2,8"	Passwortschutz	ja
Auflösungsstandard	3 Megapixel	Interner Speicher	microSDHC-Karte, microSDXC-Karte
Aufnahmesensor	CMOS, Sony STARVIS, Sensor IMX123	Menüsprachen	englisch, deutsch, französisch, russisch, chinesisch, koreanisch, japanisch
System	True Day&Night	Privacy Zones	Zonen-Ein-/Ausschaltbar
Lichtempfindlichkeit	0,35 Lux, bei F1,6, 50 IRE	Fernzugriff	Web Browser
Low Speed Shutter	ja, automatisch	Web Browser	MS internet Explorer: ActiveX ab 9.0, Safari: MJPEG Setup eingeschränkt, Mozilla: MJPEG Setup eingeschränkt, Google Chrome: MJPEG Setup eingeschränkt, Edge: MJPEG Setup eingeschränkt
Manueller elektronischer Shutter (MES)	1~1/20.000sec.	Benutzeroberfläche	Type B (Weiß / Blau)
Automatischer Elektronischer Shutter (ESC)	1~1/20.000sec.	Mirror Function	H/V-Flip
Wide Dynamic Range (WDR)	WDR 120dB	Digitale Rauschunterdrückung (DNR)	ja
Gegenlichtkompensation	Smart BLC	Netzwerk:	
Umschaltung Tag/Nachtbetrieb	Tag, Nacht, automatisch	Netzwerkprotokolle	TCP/IP, UDP, IPv4, IPv6, HTTP, HTTPS, FTP, UPnP, RTP, RTSP, RTCP, DHCP, ARP, Zeroconf, Bonjour, QoS, OpenVPN
IR-Sperrfilter	schaltbar	Schnittstellen / Eingänge / Ausgänge:	
Weißabgleich	automatisch, manuell	Videoausgänge	nein
Signal-/Rauschabstand	52dB	Externe Anschlüsse	Alarmausgang, Alarmeingang, Audio Ein/Ausgang, RJ-45, 12VDC-Eingang (DC-Buchse), Anschlusskable ca.40cm
Video:		Ethernet-Schnittstelle	10Base-T, 100Base-TX
Auflösung	2048x1536 (4:3), 1920x1080 (16:9), 1440x1080 (4:3), 1024x768 (4:3), 1280x720 (16:9), 800x600 (4:3), 800x480 (16:9), 704x576 (4:3), 704x480 (4:3), 640x480 (4:3), 400x240 (4:3), 352x288 (4:3), 352x256 (4:3), 352x240 (4:3), 320x240 (4:3)	Alarmeingänge	4
Bildaauflösung max.	2048x1536	Alarmausgänge	1
Datenstromarten (Stream types)	Quad Streaming	Steuer-Schnittstellen	Ethernet
Bildübertragungsrate max.	30 fps	Allgemeines:	
Multicast-fähig	ja	Serie	SN-Serie
Videokompression	H.264, H.265, H.264+, H.265+, M-JPEG	Abmessungen (HxBxT)	317,8x201.8mm
Objektiv:		Beleuchtung	Infrarot, Zoom Synchronisierte & Fixe IR LED
Objektiv Typ	Auto Fokus Zoom	Beleuchtungsreichweite	ca. 200m
Zoomfaktor	36x	Farbe (Gehäuse)	weiß, schwarz
Brennweite	4,6 - 165,5 mm	Gehäuse	Außen
Digital Zoom	ja	Gehäusematerial	Aluminium
MOD (Minimum Object Distance)	5 m	Gewicht	5,1kg
Blendensteuerung	DC	Heizung	nein
Bildwinkel vertikal	43,5 - 1,4 °	Kameratyp	PTZ Dome
Bildwinkel horizontal	58,1 - 1,9 °	Leistungsaufnahme	28W
Funktionen:		Lüfter	ja
Bewegungsmelder	ja	Montageart	Wandmontage, Deckenmontage
Analysefunktionen	Bewegungsmelder, Bewegungsanalyse, Manipulationsschutz, Richtungserkennung (Trip Wire) mit Objektzähler, Loitering Detektion, Eindringen (Intrusion), Personenerkennung, Defog	ONVIF	ONVIF Profile S, ONVIF Profile T
Alarmverarbeitung	Aufzeichnung interner Speicher, E-Mail, FTP, Boost, HTTP, TCP, UDP, HTTPS, XML, Alarm Ausgang	Power over Ethernet	HiPoE+
Presets	256 Presets	Schutzart	IP66
Bereichsabfahrt	8 Abfahrten	Stromversorgung	HiPoE+, 12VDC
Home Position	Wählbar, Tour, Preset, Pattern	Temperaturbereich (Betrieb)	-30°C ~ +55°C
Touren	8 wählbare Touren	Texteinblendung	vorhanden
Drehbereich	360 °	Vandalismusgeschützt	nein
Geschwindigkeit (manuelle Steuerung)	380 °/Sek.	Lieferumfang:	
Geschwindigkeit (Zielanfahrt)	380 °/Sek.	Lieferumfang	Betriebsanleitung, eneo Site Manager, HiPoE+ Midspan (Betriebsspannung 100-240VAC, Betriebstemperatur 0°-40°), Steckersatz
Vertikaler Neigebereich	-10° ~ +90°		
Audio	2 Wege Audio		

Hinweise:	
Bemerkung	Bitte verwenden Sie nur den im Lieferumfang enthaltenen HiPoE+ Midspan um eine einwandfreie Funktion bei PoE Betrieb zu gewährleisten.

Zubehör



EDC-CMT1-W | Artikelnummer: 220313



EDC-WMB1-W | Artikelnummer: 220314

Produktempfehlungen



IAR-7SE1024MMA | Artikelnummer: 214460



IAM-5SE1008MUA | Artikelnummer: 214459



IAM-5SG1008MMA | Artikelnummer: 216129



IAD-5SG1004MUA | Artikelnummer: 216469



IAD-5SG1008MUA | Artikelnummer: 216472



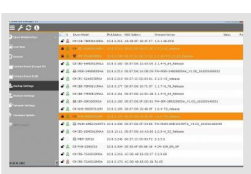
IAR-7SG1008MMA | Artikelnummer: 216473



IAR-7SG1016MMA | Artikelnummer: 216474



IAR-7SG1024MMA | Artikelnummer: 216682



eneo Site Manager | Artikelnummer: 218218



eneo ist eine Marke der Videor E. Hartig GmbH
Carl-Zeiss-Straße 8
D-63322 Rödermark, Germany

Telefon: +49 6074 - 888 - 300
Telefax: +49 6074 - 888 - 100
E-Mail: info@eneo-security.com
Web: www.eneo-security.com

Bleiben Sie informiert und melden Sie sich zum eneo Newsletter an

