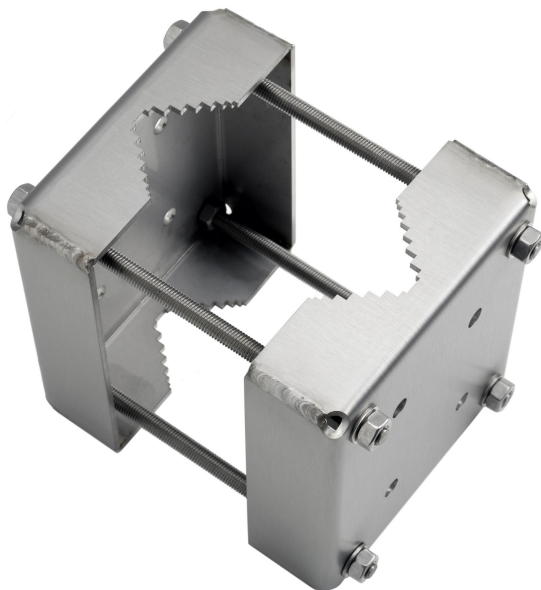


## Pole Mount ExCam XF

Für explosionsgeschützte unbewegliche PTZ-Netzwerkcameras

Pole Mount ExCam XF wurde für ExCam XF unbewegliche explosionsgeschützte Kameras entwickelt. In Verbindung mit der dazu erforderlichen Wall Mount ExCam XF kann die Kamera an Masten angebracht werden. Pole Mount ExCam XF eignet sich für Masten mit einem Durchmesser zwischen 50 und 105 mm. Sie ist optimal für den Einsatz in den Bereichen Onshore, Offshore, Seefahrt und Schwerindustrie geeignet.

- > **Hergestellt aus rostfreiem Stahl EN 1.4404 (ASTM 316L)**
- > **Für Masten mit einem Durchmesser von 50 bis 105 mm**
- > **Korrosionsbeständig**
- > **Robust und sicher**
- > **Kompatibel mit ExCam XF Kameras**



## Pole Mount ExCam XF

### Allgemeines

**Unterstützte Produkte** Wall Mount ExCam XF

**Mastdurchmesser** 50–105 mm

**Maximale Belastung** 200 kg

**Gehäuse** Edelstahl, EN 1.4404 (ASTM 316L)

**Abmessungen** 180 x 160 x 210 mm

**Gewicht** 3,8 kg

**Im Lieferumfang enthaltenes Zubehör** Montagematerial

**Erforderliches Zubehör** Wall Mount ExCam XF

**Optionales Zubehör** Weiteres Zubehör finden Sie auf [axis.com](http://axis.com)

**Gewährleistung** Informationen zur dreijährigen Axis Gewährleistung finden Sie auf [axis.com/warranty](http://axis.com/warranty).

Verantwortung für die Umwelt:

[www.axis.com/environmental-responsibility](http://www.axis.com/environmental-responsibility)