



# ISM-52F0023W0A

Artikelnummer: 221436

1/2,8" Netzwerk Platinenkamera 1920x1080, Tag/Nacht, WDR, 2,3mm, H.265, PoE, 12VDC

1/2,8" 2.0 MP Sony STARVIS CMOS-Sensor	WDR 120dB, Smart BLC
Auflösung max. 1920x1080 (Full HD)	Steckplatz für Micro SD-Speicherkarte
Platinenkamera 50x50x49,5mm	ONVIF-Konformität, PoE IEEE802.af, 12VDC
Quad Streaming (H.265, H.264, MJPEG)	Audio-, Alarm- Ein- und Ausgänge
True Day & Night (TDN)	Privatzonen, Passwortschutz, Browserunabhängig
Rauschunterdrückung (2D-/3D-DNR)	Anhebung der Bildwiederholrate bei Bewegung

## Spezifikationen

Kamera:	
Chipgröße	1/2,8"
Auflösungsstandard	HD 1080p
Aufnahmesensor	CMOS, Sony STARVIS, Sensor IMX290
System	True Day&Night
Lichtempfindlichkeit	0,08 Lux, bei F2,2, 40IRE
Low Speed Shutter	ja, automatisch
Manueller elektronischer Shutter (MES)	1~1/10.000Sek.
Automatischer Elektronischer Shutter (ESC)	1~1/10.000Sek.
Wide Dynamic Range (WDR)	WDR 120dB
Flickerless Function	ja
Gegenlichtkompensation	Smart BLC
Umschaltung Tag/Nachtbetrieb	automatisch, Tag, Nacht
IR-Sperrfilter	schaltbar
Weißabgleich	automatisch, manuell
Signal-/Rauschabstand	50dB

Video:	
Auflösung	1920x1080 (16:9), 1440x1080 (4:3), 1280x1024 (5:4), 1024x768 (4:3), 1280x720 (16:9), 800x600 (4:3), 800x480 (16:9), 704x576 (4:3), 704x480 (4:3), 640x480 (4:3), 400x240 (4:3), 352x288 (4:3), 352x256 (4:3), 352x240 (4:3), 320x240 (4:3)
Bildaauflösung max.	1920x1080
Datenstromarten (Stream types)	Quad Streaming
Bildübertragungsrate max.	30 fps
Multicast-fähig	ja
Videokompression	H.264, H.265, H.264+, H.265+, M-JPEG

Objektiv:	
Objektiv Typ	Festbrennweite
Brennweite	2,3 mm
Digital Zoom	ja
MOD (Minimum Object Distance)	0,3 m
Blendensteuerung	nein
Bildwinkel vertikal	75 °
Bildwinkel horizontal	135 °

Funktionen:	
Bewegungsmelder	ja
Analysefunktionen	Bewegungserkennung (Motion Detection)
Alarmverarbeitung	Aufzeichnung interner Speicher, E-Mail, FTP, Boost, HTTP, TCP, UDP, HTTPS, XML, Alarm Ausgang
Audio	2 Wege Audio
Audiounterstützung	ja
Passwortschutz	ja
e-PTZ Unterstützung	ja

Funktionen:	
Interner Speicher	microSDHC-Karte, microSDXC-Karte
Menüsprachen	englisch, deutsch, französisch, russisch, chinesisch, koreanisch, japanisch
Privacy Zones	Zonen-Ein-/Ausschaltbar
Fernzugriff	Web Browser
Web Browser	MS internet Explorer: ActiveX ab 9.0, Safari: MJPEG Setup eingeschränkt, Mozilla: MJPEG Setup eingeschränkt, Google Chrome: MJPEG Setup eingeschränkt, Edge: MJPEG Setup eingeschränkt
Benutzeroberfläche	Type B (Weiß / Blau)
Mirror Function	H-Flip, Spiegelbild
Digitale Rauschunterdrückung (DNR)	ja

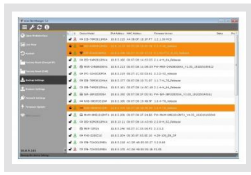
Netzwerk:	
Netzwerkprotokolle	TCP/IP, UDP, IPv4, IPv6, HTTP, HTTPS, FTP, RTP, UPnP, RTSP, RTCP, DHCP, ARP, Zeroconf, Bonjour, QoS, OpenVPN

Schnittstellen / Eingänge / Ausgänge:	
Externe Anschlüsse	Alarmausgang, Alarmeingang, Audio Ein/Ausgang, RJ-45, 12VDC-Eingang (DC-Buchse), Anschlusskable ca.55cm, Anschlusskable ca.40cm
Ethernet-Schnittstelle	10Base-T, 100Base-TX
Alarmeingänge	1
Alarmausgänge	1

Allgemeines:	
Abmessungen (HxBxT)	50x50x60,4mm
Beleuchtung	nein
Gehäuse	Innen
Gewicht	70g
Kameratyp	Platinenkamera
Leistungsaufnahme	4,8W
Lüfter	nein
Montageart	Einbaumodul
ONVIF	ONVIF Profile S
Power over Ethernet	IEEE 802.3af
SDK	auf Anfrage
Stromversorgung	12VDC, PoE
Temperaturbereich (Betrieb)	0°C ~ +40°C
Texteinblendung	vorhanden
Vandalismusgeschützt	nein

Lieferumfang:	
Lieferumfang	Betriebsanleitung, eneo Site Manager, Anschluss Kabelsatz, Befestigungsbeipack

## Produktempfehlungen



eneo Site Manager | Artikelnummer: 218218



eneo ist eine Marke  
der Videor E. Hartig GmbH  
Carl-Zeiss-Straße 8  
D-63322 Rödermark, Germany

Telefon: +49 6074 - 888 - 300  
Telefax: +49 6074 - 888 - 100  
E-Mail: [info@eneo-security.com](mailto:info@eneo-security.com)  
Web: [www.eneo-security.com](http://www.eneo-security.com)

Bleiben Sie informiert und  
melden Sie sich zum eneo  
Newsletter an

