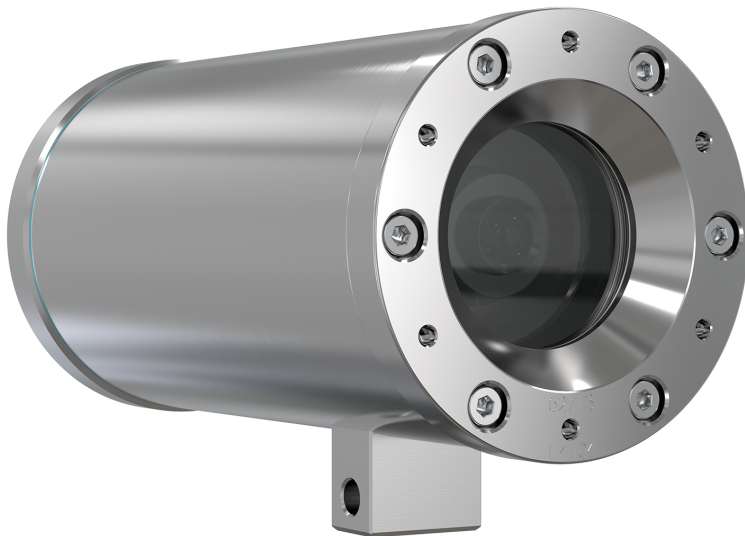


## ExCam XF M3016 Explosion-Protected Network Camera

Kleiner Formfaktor für die Prozessüberwachung in Gefahrenbereichen

ExCam XF M3016 ist in einem explosionsgeschützten Gehäuse aus Edelstahl verfügbar und für die Verwendung in potenziell explosionsgefährdeten Zonen zertifiziert (ATEX/IECEX/EAC Ex/IA/PESO). Diese leichte und robuste unbewegliche Kamera bietet einen großen Dynamikbereich (Wide Dynamic Range, WDR), ein breites Sichtfeld und eine hervorragende 3 MP-Bildqualität bei bis zu 30 Bildern pro Sekunde. Sie lässt sich einfach von 1 Person installieren und dank ihres kompakten Designs kann sie überall eingesetzt werden, wo sie gebraucht wird. Sie wird über Power over Ethernet (PoE) mit Strom versorgt und beinhaltet ein vorab angeschlossenes nicht gepanzertes Kabel (5 m). Darüber hinaus reduziert Axis Zipstream mit H.264- und H.265-Unterstützung den Bedarf an Bandbreite und Speicherplatz erheblich.

- > **3 MP bei 30 Bildern pro Sekunde, breites Sichtfeld und WDR**
- > **Leicht und kompakt**
- > **Stromversorgung über PoE mit nicht gepanzertem Kabel**
- > **ATEX, IECEX, EAC Ex, IA und PESO**
- > **Zonen 1, 2, 21, 22; Gruppen IIC, IIIC**



# ExCam XF M3016 Explosion-Protected Network Camera

<b>Kamera</b>		<b>Gehäuse</b>	Edelstahlgehäuse gemäß IP68, Stahlsorte EN 1.4404 (ASTM 316L) für maximalen Korrosionsschutz Das Gehäuse wurde hergestellt und zertifiziert von Samcon Prozessleittechnik GmbH, <a href="http://www.samcon.eu">www.samcon.eu</a>
<b>Bildsensor</b>	Fester Fokus, feste Blende 1/3" RGB CMOS 1/3 mit progressiver Abtastung	<b>Nachhaltigkeit</b>	Ohne PVC
<b>Objektiv</b>	2,8 mm, F2.0 Seitenverhältnis 4:3: Horizontales Sichtfeld: 69°; vertikales Sichtfeld: 52° Seitenverhältnis 16:9: Horizontales Sichtfeld: 92°; vertikales Sichtfeld: 52°	<b>Speicher</b>	512 MB RAM, 512 MB Flash
<b>Mindestbeleuchtung</b>	0,4 Lux bei 50 IRE, F2.0	<b>Stromversorgung</b>	Power over Ethernet (PoE) IEEE 802.3af/802.3at Typ 1 Klasse 1, normal 2,9 W, max. 3,8 W
<b>Verschlusszeit</b>	1/32.500 s bis 1/5 s	<b>Anschlüsse</b>	Geschirmtes 5-m-Kabel für Netzwerk (Cat 6) mit RJ45 10BASE-T/100BASE-TX PoE
<b>Video</b>		<b>Speicher</b>	Unterstützt Speicherkarten des Typs microSD, microSDHC und microSDXC Unterstützt die Verschlüsselung von SD-Speicherkarten Unterstützt das Aufzeichnen auf NAS (Network-Attached Storage) Empfehlungen zu SD-Speicherkarten und NAS finden Sie auf <a href="http://axis.com">axis.com</a>
<b>Videokompri- mierung</b>	H.264 (MPEG-4 Part 10/AVC) Profile Main und High H.265 (MPEG-H Teil 2/HEVC) Main Profile Motion JPEG	<b>Betriebs- bedingungen</b>	-5 °C bis +40 °C Maximale Temperatur (nicht dauerhaft): 50 °C Relative Luftfeuchtigkeit 10 bis 100 % (kondensierend)
<b>Auflösungen</b>	2016 x 1512 bis 320 x 240 (4:3) oder 2304 x 1296 bis 640 x 360 (16:9)	<b>Lager- bedingungen</b>	-40 °C bis 65 °C Relative Luftfeuchtigkeit 5 bis 95 % (nicht kondensierend)
<b>Bildrate</b>	25/30 Bilder/s bei einer Netzfrequenz von 50/60 Hz	<b>Zulassungen</b>	EMV EN 55032 Klasse B, EN 61000-6-2 Sicherheit IS 13252 ausstehend Explosion EN/IEC/GOST/SANS 60079-0, EN/IEC/GOST/SANS 60079-1, EN/IEC/GOST/SANS 60079-31 Umgebung IEC 60068-2-1, IEC 60068-2-2, IEC 60068-2-6, IEC 60068-2-14, IEC 60068-2-27, IEC 60068-2-78, IEC/EN 60529 IP68 Netzwerk NIST SP500-267
<b>Video-Streaming</b>	Mehrere einzeln konfigurierbare Videostreams in H.264, H.265 und Motion JPEG Axis Zipstream-Technologie in H.264 und H.265 Steuerbare Bildrate und Bandbreite VBR/MBR H.264/H.265	<b>Zertifizierungen</b>	Modell-Schlüssel: T08-VA.1.2.K1.BOR-N.N-005.N-P-090 ATEX: II 2 G Ex db IIC T6 Gb, II 2 D Ex tb IIIC T80 °C Db Zertifikat: TÜV 18 ATEX 8218X IECEX: Ex db IIC T6 Gb, Ex tb IIIC T80 °C Db Zertifikat: TUR 18.0023X EAC Ex: 1Ex db IIC T6 Gb, Ex tb IIIC T80 °C Db Zertifikat: TC RU C-DE.AB61.B.00381/19 IA: Ex db IIC T6 Gb, Ex tb IIIC T80 °C Db Zertifikat: MASC MS/18-3256X PESO: Ex db IIC T6 Gb Zertifikat: P453640
<b>Streaming mit mehreren Ansichten</b>	Zwei einzeln ausgeschnittene Sichtbereiche mit voller Bildrate	<b>Abmessungen</b>	179 x 79 x 96 mm
<b>Bildeinstellungen</b>	Komprimierung, Farbe, Helligkeit, Schärfe, Kontrast, lokaler Kontrast, Weißabgleich, Belichtungssteuerung, Text- und Bild-Overlay, Bildspiegelung, Privatzenenmasken WDR: bis zu 100 dB je nach Szene Drehen: 0°, 90°, 180°, 270°, einschließlich Corridor Format	<b>Gewicht</b>	2,7 kg mit Kabel
<b>Netzwerk</b>		<b>Im Lieferumfang enthaltenes Zubehör</b>	Installationsanleitung Windows®-Decoderlizenz für einen Benutzer, AXIS Surveillance microSDXC Card 64 GB
<b>Sicherheit</b>	Kennwortschutz, IP-Adressfilter, HTTPS <sup>a</sup> Verschlüsselung, Netzwerk-Zugriffskontrolle nach IEEE 802.1X (EAP-TLS) <sup>a</sup> , Digest-Authentifizierung, Benutzer-Zugriffsprotokoll, Zentrales Zertifikatsmanagement, Verzögerungsschutz gegen Brute-Force-Angriffe, signierte Firmware	<b>Optionales Zubehör</b>	Wall Mount ExCam XF M30, Pole Mount ExCam XF, EXTB-3 Junction Box ExCam, Non-armored cables ExCam, 10, 25, 95 m (33, 82, 312 ft), Armored cables ExCam 10, 25, 95 m (33, 82, 312 ft), Ex Connection Rail 4-port PoE PS 24, Ex Connection Rail 8-port PoE PS 24, Weathershield ExCam XF M30 Weiteres Zubehör finden Sie auf <a href="http://axis.com">axis.com</a>
<b>Unterstützte Protokolle</b>	IPv4, IPv6, USGv6, HTTP, HTTPS <sup>a</sup> , SSL/TLS <sup>a</sup> , QoS Layer 3 DiffServ, FTP, SFTP, CIFS/SMB, SMTP, Bonjour, UPnP <sup>TM</sup> , SNMP v1/v2c/v3 (MIB-II), DNS, DynDNS, NTP, RTSP, RTP, TCP, UDP, IGMP, RTCP, ICMP, DHCP, ARP, SOCKS, SSH, LLDP	<b>Video- Management- Software</b>	AXIS Companion, AXIS Camera Station und Videoverwaltungssoftware von Axis Application Development-Partnern sind verfügbar auf <a href="http://axis.com/vms">axis.com/vms</a> .
<b>Systemintegration</b>		<b>Sprachen</b>	Englisch, Deutsch, Französisch, Spanisch, Italienisch, Russisch, Chinesisch (vereinfacht), Japanisch, Koreanisch, Portugiesisch, Chinesisch (traditionell)
<b>Programmierschnittstelle</b>	Offene programmierbare Schnittstelle für Softwareintegration, einschließlich VAPIX <sup>®</sup> und AXIS Camera Application Platform. Technische Angaben auf <a href="http://axis.com">axis.com</a> AXIS Guardian – Verbinden mit einem Mausklick ONVIF <sup>®</sup> Profil G, ONVIF <sup>®</sup> Profil S und ONVIF <sup>®</sup> Profil T, Technische Angaben auf <a href="http://onvif.org">onvif.org</a>	<b>Gewährleistung</b>	Informationen zur dreijährigen Axis Gewährleistung und zur optional erweiterbaren AXIS Gewährleistung finden Sie unter <a href="http://axis.com/warranty">axis.com/warranty</a> .
<b>Analyse</b>	<b>Enthalten</b> AXIS Video Bewegungserkennung, aktiver Manipulationsalarm Unterstützung für AXIS Camera Application Platform zum Installieren von Anwendungen anderer Hersteller, siehe <a href="http://axis.com/acap">axis.com/acap</a>	<b>a. Dieses Produkt enthält Software, die vom OpenSSL Project zur Verwendung im OpenSSL Toolkit entwickelt wurde (<a href="http://www.openssl.org">www.openssl.org</a>) sowie kryptografische Software, die von Eric Young (<a href="mailto:ey@cryptsoft.com">ey@cryptsoft.com</a>) geschrieben wurde.</b>	
<b>Alarmauslösung</b>	Analysen, virtuelle Eingänge über programmierbare Schnittstelle, Edge Storage von Ereignissen		
<b>Alarmereignisse</b>	Videoaufzeichnung: SD-Karte und Netzwerkfreigabe Hochladen von Bildern oder Videoclips: FTP, SFTP, HTTP, HTTPS, Netzwerkfreigabe und E-Mail Video- oder Bildpufferung vor und nach Alarm für Aufzeichnung oder Hochladen Benachrichtigung per: E-Mail, HTTP, HTTPS, TCP und SNMP-Trap Text-Overlay		
<b>Daten-Streaming</b>	Ereignisdaten		
<b>Integrierte Installationshilfen</b>	Pixelzähler		
<b>Allgemeines</b>			

