



ICB-65M2713M5A

Artikelnummer: 227051

1/2,8" Netzwerk Kamera, 2592x1944, Tag/Nacht, DOL-WDR, 2,7-13,5mm, Infrarot, IP67

1/2,8" Sony STARVIS CMOS-Sensor	Smart Codec H.265 ROI (Region of interest)
Auflösung max. 2592x1944, 5 Megapixel	Quad Smart Streaming: H.265(+), H.264(+), MJPEG
Motorisiertes Varifocal Objektiv 2,7-13,5mm	Micro SD Card, HTML5 Wiedergabe, Audio, Alarm
DOL-WDR (120dB) 3 Fach Scan der Bilder @25/30fps	Spannungsversorgung PoE IEEE 802.3af
VCA (Video Content Analyse), ONVIF Event Mapping	Integrierte Anschlussbox mit Sabotagekontakt und Anschlussplatine
Browserunabhängig (IE, Edge, Safari, Firefox, Chrome)	Unterstützt ONVIF Profile S und Profile T

Spezifikationen

Kamera:	
Kameraform	Bullet
Chipgröße	1/2,8"
Auflösungsstandard	5 Megapixel
Aufnahmesensor	CMOS, Sony STARVIS, Sensor IMX335
System	True Day&Night
Lichtempfindlichkeit	0,05 Lux, bei F1,6, 40IRE
Low Speed Shutter	ja, 1x-10x
Manueller elektronischer Shutter (MES)	1/25 ~ 1/10.000Sek.
Automatischer Elektronischer Shutter (ESC)	1/25 ~ 1/10.000Sek.
Wide Dynamic Range (WDR)	DOL-WDR 120dB, D-WDR
Flickerless Function	ja
Gegenlichtkompensation	BLC, HLC
Umschaltung Tag/Nachtbetrieb	automatisch, Tag, Nacht, Nacht -Farbmodus, extern (Sensor)
IR-Sperrfilter	schaltbar
Weißabgleich	ATW-Innen, ATW-Außen, manuell, Fluorescent Beleuchtung, Glühbirne, Schatten, klarer Himmel, Flammen
Signal-/Rauschabstand	50dB

Video:	
Auflösung	2592x1944 (4:3), 2592x1520 (16:9), 2560x1440 (16:9), 1920x1080 (16:9), 1600x900 (16:9), 1280x720 (16:9), 960x540 (16:9), 640x360 (16:9), 320x180 (16:9)
Bildaufauflösung max.	2560x1944
Bildarstellung	VerticalView 90°/270°, 4:3, 16:9
Datenstromarten (Stream types)	Multi-Streaming
Bildübertragungsrate max.	30 fps
Videokompression	H.264, H.264+, H.265, H.265+, M-JPEG

Objektiv:	
Objektiv Typ	Varifokal (motorisiert)
Zoomfaktor	4x
Brennweite	2,7 - 13,5 mm
Digital Zoom	ja
MOD (Minimum Object Distance)	0,5 m
Blendensteuerung	DC
Bildwinkel vertikal	54 - 17 °
Bildwinkel horizontal	97 - 29 °

Funktionen:	
Multicast-fähig	ja
Bewegungsmelder	ja
Analysefunktionen	Bewegungserkennung (Motion Detection), Bereichsüberwachung, Hinzugefügte/Entfernte Objekte, Defog, Trip wire Detektion (Stolperdraht)
Alarmverarbeitung	Aufzeichnung interner Speicher, E-Mail, HTTP, FTP, Boost, TCP, UDP, Onvif Event Mapping, Alarm Ausgang
Audio	2 Wege Audio
Audiounterstützung	ja
Passwortschutz	ja

Funktionen:	
e-PTZ Unterstützung	ja
Interner Speicher	microSDHC-Karte, microSDXC-Karte
Menüsprachen	englisch, deutsch, französisch, koreanisch
Privacy Zones	Zonen-Ein-/Ausschaltbar
Fernzugriff	Web Browser
Web Browser	MS internet Explorer: ActiveX ab 9.0, Safari: MJPEG, Mozilla: MJPEG, Google Chrome: MJPEG, Edge: MJPEG
Benutzeroberfläche	Type A (Orange/ Grau)
Mirror Function	Spiegelbild, Flip
Digitale Rauschunterdrückung (DNR)	ja

Netzwerk:	
Netzwerkprotokolle	TCP/IP, UDP, IPv4, IPv6, HTTP, HTTPS, FTP, UPnP, RTP, RTSP, RTCP, DHCP, ARP, Zeroconf, Bonjour

Schnittstellen / Eingänge / Ausgänge:	
Videoausgänge	nein
Externe Anschlüsse	Micro SD Karten Slot, Anschlussplatine (LSA, RJ45, Audio, I/OAlarm & Sabotage Kontakte)
Ethernet-Schnittstelle	10Base-T, 100Base-TX
Alarめingänge	1
Alarめausgänge	1
Steuer-Schnittstellen	Ethernet

Allgemeines:	
Serie	eneo Candid Small, eneo LN-Serie
Abmessungen (HxBxT)	130,5x82,1x265,1mm
Beleuchtung	Infrarot, 4x High Power LEDs 850nm
Beleuchtungsreichweite	ca. 40m
Farbe (Gehäuse)	Pantone Cool Gray 1C
Gehäuse	Außen
Gehäusematerial	Aluminium
Gewicht	1,25kg
Integrierte Wandhalterung	ja
Leistungsaufnahme	9,2W
Lüfter	ja
Montageart	Wandmontage, Deckenmontage
ONVIF	ONVIF Profile S, ONVIF Profile T
Power over Ethernet	IEEE 802.3af
Scheibenheizung	nein
Schutzart	IP67
SDK	auf Anfrage
Verdeckte Kabelführung	ja
Sonnenschutzdach	ja
Stromversorgung	PoE
Temperaturbereich (Betrieb)	-50°C ~ +50°C
Texteinblendung	vorhanden
Vandalismusgeschützt	nein

Lieferumfang:	
Lieferumfang	Betriebsanleitung, Befestigungsbeipack

Zubehör



PM-42A | Artikelnummer: 202641

Weitere Produktinformationen

Integrierte Anschlussbox mit Sabotage Alarmkontakt, Einfache Verkabelung, die integrierte Anschlussplatine bietet die Möglichkeit der Netzwerkverkabelung über LSA Anschlussleiste oder RJ45 Buchse. Der Anschluss von Alarm Kontakten und Audio steht eine Klemmleiste zur Verfügung.

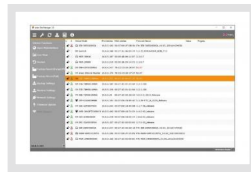
Produktempfehlungen



IAD-55G1004MUA | Artikelnummer: 216469



IAD-55G1008MUA | Artikelnummer: 216472



eneo Site Manager | Artikelnummer: 218218

