



EDC-AKS1

Artikelnummer: 74125

Anschlussbox mit Netzgerät & Montagearm, wetterfest, 230V-24VAC/3,0A

Anschlussbox mit Netzgerät

Eingangsspannung: 230VAC

Ausgangsleistung: 24VAC/3,0A

Klemmen für Signal/Daten und Alarmweiterleitung

Wetterfestes Aluminiumgehäuse für Wandmontage

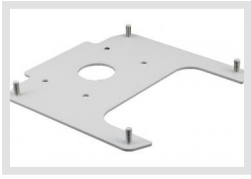
Schwenkbarer Deckel kombiniert mit Montagearm

Schutzart: IP66

Spezifikationen

Alarmeingänge	4
Alarmausgänge	2 (Öffner oder Schließer)
Abmessungen (HxBxT)	siehe Maßzeichnung
Ausgangsspannung	24 ~ 28VAC
Befestigung	Schwenkbarer Montagearm für Domegehäuse
Farbe	Pantone Cool Gray 1C
Gehäuse	Aluminium
Gewicht	3,8kg
Leistungsaufnahme	80W
Schutzart	IP66
Stromversorgung	230VAC/50Hz
Lieferumfang	Anschlussbox mit Dübeln, Befestigungsschrauben- und Schlüsselsatz, Betriebsanleitung
Zubehörkategorie	Montage

Produktempfehlungen



EDC-AKS1/MP | Artikelnummer: 74138



EDC-OPX/IPX-CC1 | Artikelnummer: 74143

